

物件案内図

賃料	143,000円	礼金	1.0ヵ月
共益費	0円	敷金	1.0ヵ月
仲介料	1.05ヵ月	更新料	ヵ月
他の経費			

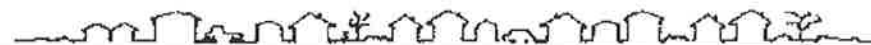
交通	最寄り駅 東急東横線 武蔵小杉駅		
	バス行き先 () バス停 () (バス 分 徒歩 15分)		
所在地 (物件名)	神奈川県川崎市中原区今井西町 220-1 (マイキャッスル武蔵小杉)		
種別	マンション	構造	鉄筋コンクリート
築年	1995年 09月築		
間取り	3LDK	階建	4階 4階建
部屋No.	405		
内訳	LDK10.6, 洋室 4.7, 洋室 4.3, 和室 6		
広さ	建物 延床 57.75㎡	バルコニー	4.95㎡
設備	エレベータ	有	駐車場 無 (円)
条件	入居可能日 現空		
備考	特約:退去時、借主負担にてハウスクリーニングを行うものとする。(当社手配),喫煙不可,釘打ち不可,エアコン設備対象外		定期借家 2010年9月30日迄

特記事項	1. 犬・猫等のペット類、室内飼育厳禁(室外飼育は貸主の事前承諾を要する)
	2. ピアノや重量物の持込は貸主の事前承諾を要する(補強費用は借主負担)
特記事項	3. 住居以外の用途(事務所・寮・塾・集会場)としての使用禁止
	4. 物件の定期点検・巡回(年3回)の有無【有・無】
	5. 借家人賠償保険の加入義務
	6. 賃料の支払方法は原則として金融機関からの自動引落し(手数料実費/月は借主負担)
※詳細については変更になる場合もございますので、その場合は現況を優先します。	

※お手数とは存じますが、誤ってこのファックスを受信された方は上記担当までご連絡頂いた上、シュレッダーにて受信した全ての紙を処分して頂きますようお願いいたします。

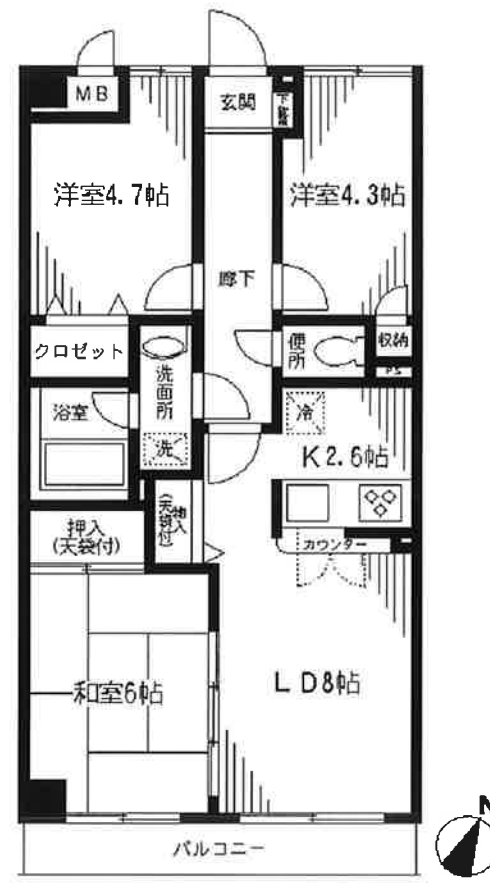
2009.06.01

物件アピールポイント



間取図

※図面と現状が異なる場合は、現状を優先します。



神奈川県知事 (2) 22937号

〒221-0005 川崎市中原区新丸子町744

URL <http://www.shinmaruko.com>

有限会社 **セレクト**

TEL (044) 733-0117

Fax (044) 733-4488

E-mail info@shinmaruko.com

取引態様 / 媒介