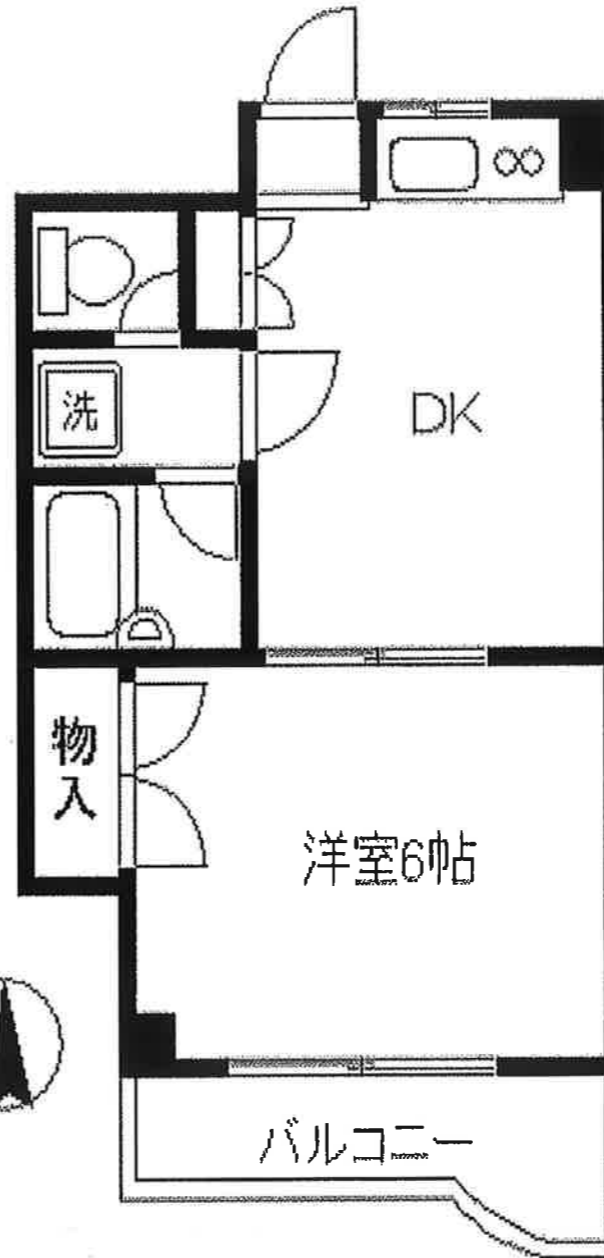
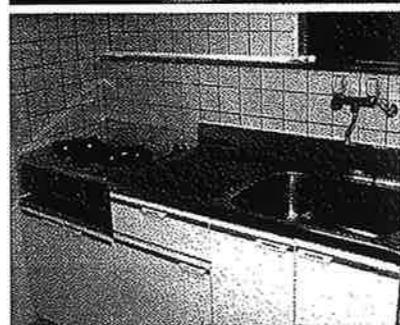


# ピュアー小杉

- ★ 商店街近く♪
- ★ 日用品買い物大変便利♪
- ★ 2駅利用できます♪
- ★ 女性も安心のオートロック有り♪
- ★ エレベーター有り♪
- ★ エアコン完備♪
- ★ ガスキッチン♪
- ★ 2人入居相談できます♪



★ 保証会社へ加入いただく場合がございます。

物件種目	賃貸マンション			
最寄駅	新丸子駅			
間取り	1DK			
賃貸条件	賃料	83,000円		
	管理費	7,000円		
	礼金	1ヶ月	敷金	1ヶ月
所在地	川崎市中原区小杉町 1-529			
交通	東急東横線 新丸子駅 徒歩4分 武蔵小杉駅 徒歩5分			
物件名	ピュアー小杉	202号室		
構造	鉄筋コンクリート造6階建			
面積	約28.56㎡			
築年数	1990	年	3	月
保険	要加入			
契約期間	2年間	更新料	新賃料の1ヶ月	
現況	空室			
入居予定日	即日			
駐車場	無			
特約	解約時敷金1ヶ月償却			
備考	内見可			

神奈川県知事 (2) 22937号

〒221-0005 川崎市中原区新丸子町744

URL <http://www.shinmaruko.com>

有限会社 **セレクト**

Tel (044) 733-0117  
 Fax (044) 733-4488  
 E-mail info@shinmaruko.com

取引態様 / 媒介