

新築賃貸マンション 仮)丸子通1丁目マンション

東急東横線「新丸子」駅より徒歩 **6分**
「武蔵小杉」駅より徒歩 **13分**

物件概要

- 所在地:川崎市中原区丸子通1丁目461-25
- 構造規模:鉄筋コンクリート造5階建
- 完成:2008年12月(予定)
- 入居:2008年12月下旬(予定)
- 間取り:1K

賃貸条件

- 礼金:2ヶ月
- 敷金:2ヶ月(解約時1ヶ月償却)
- 管理費:5,000円
- 契約期間:2年
- 更新料:1ヶ月
- 火災保険:17,000円(2年)

主要設備

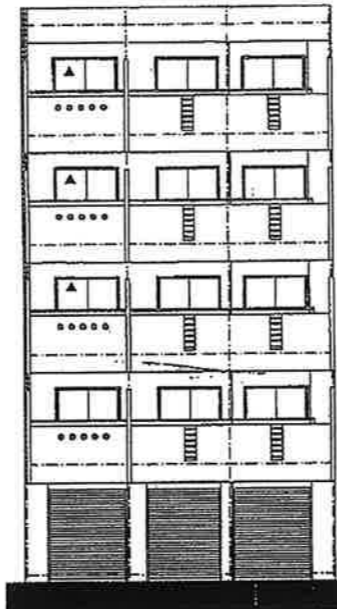
- オートロック
- エレベーター
- エアコン
- CATV
- 駐輪場
- ガスコンロ
- モニタ付インターホン
- Bフレッツ対応
- 浴室乾燥機
- 宅配BOX

設備充実

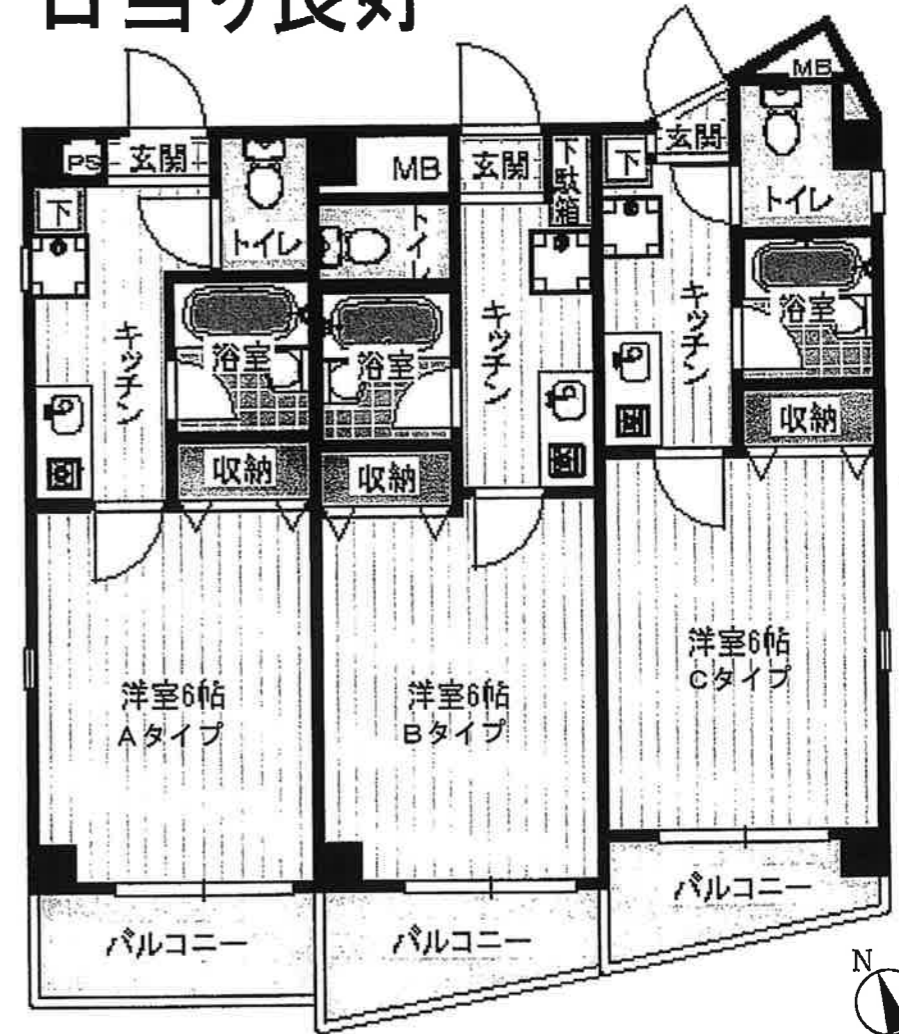
日当り良好

賃料表

		管理費 5,000円		
		Aタイプ 19.30㎡	Bタイプ 19.30㎡	Cタイプ 19.15㎡
5F	号室	503	502	501
	賃料	80,000円	79,000円	81,000円
4F	号室	403	402	401
	賃料	79,000円	78,000円	80,000円
3F	号室	303	302	301
	賃料	78,000円	77,000円	79,000円
2F	号室	203	202	201
	賃料	78,000円	77,000円	79,000円



■外観イメージ



神奈川県知事(2)22937号

有限会社 **セレクト**

〒221-0005 川崎市中原区新丸子町744

TEL (044) 733-0117

Fax (044) 733-4488

E-mail info@shinmaruko.com

URL http://www.shinmaruko.com

取引態様 / 媒介