

# 売地

エルプラーズ三軒茶屋

東急田園都市線「三軒茶屋」駅徒歩3分  
東急世田谷線「三軒茶屋」駅徒歩4分

B区画 建物参考プラン



※参考プランのため、行政庁の指針等によって変更となる場合がございます。  
※外構工事・特殊工事・給排水引込工事・アース工事・地盤改良・既設基礎・地盤  
掘削工事・その他行政指針による工事が必要となる場合がございます。

## Life Information

- 小学校/世田谷区立太子堂小学校 徒歩6分(約480m)
- 中学校/世田谷区立太子堂中学校 徒歩9分(約720m)
- スーパー/西友三軒茶屋店 徒歩2分(約160m)
- スーパー/サミットストア代沢十字路店 徒歩8分(約640m)
- コンビニエンスストア/ファミリーマート 徒歩2分(約160m)
- 病院/青葉病院 徒歩2分(約160m)
- 金融機関/みずほ銀行世田谷支店 徒歩2分(約160m)

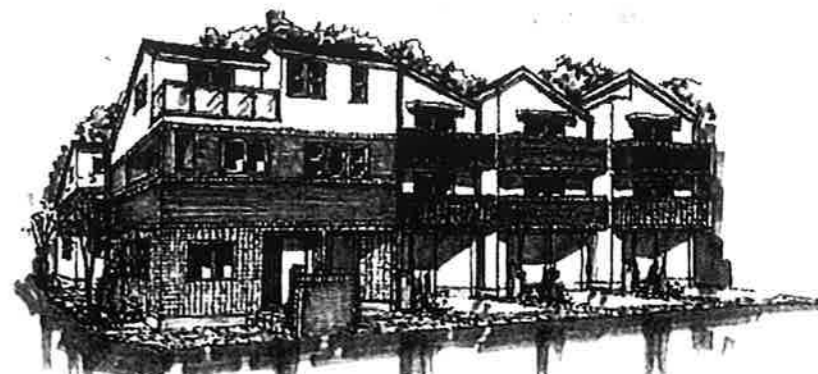
販売価格 **6,900**万円

建築条件なし

駅徒歩3分の好立地  
2線2駅利用可  
近隣(※50m以内)に公園2つ



※図面と現況が異なる場合は現況を優先させていただきます。



建売計画案での外観イメージ

## 現地案内図



## 物件概要

- 所在地/世田谷区太子堂二丁目20番12号(住居表示)
- 交通/東急田園都市線「三軒茶屋」駅より徒歩3分  
東急世田谷線「三軒茶屋」駅より徒歩4分
- 最適用途/住宅 ■土地権利/所有権 ■地目/宅地
- 土地面積/79.21m²(セットバック後78.04m²)
- 総区画数/5区画 ■販売区画数/1区画
- 販売価格/6,900万円
- 用途地域/第一種住居地域
- 建ぺい率/60% ■容積率/160%
- その他法令上の制限等/第2種高度地区・準防火地域  
建築協定有
- 接道状況/西側幅員約4.0m公道・南側幅員約4.0m公道
- 設備/東京電力・工営水道・都市ガス・本下水