

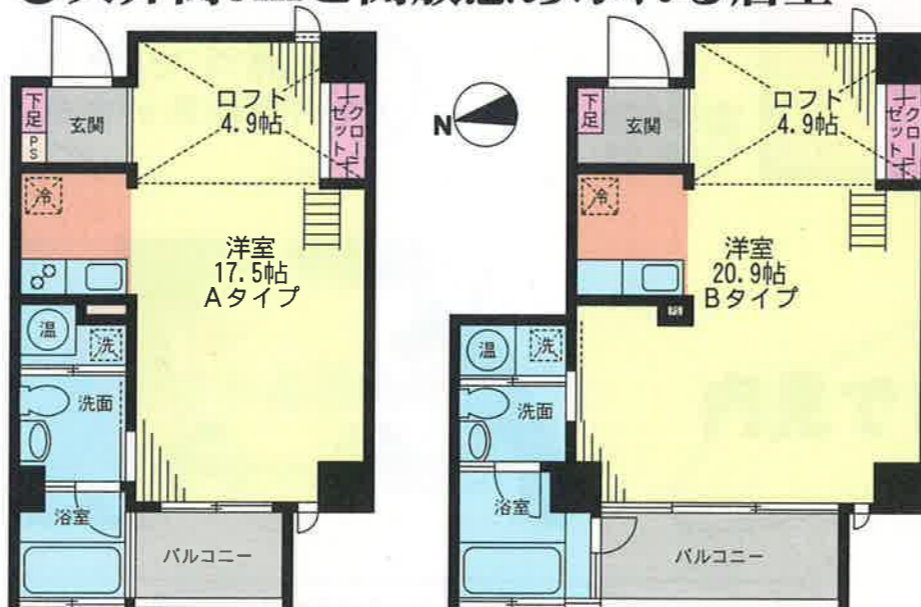
～新築デザイナーズ賃貸マンション～

MANSIONforRENT

BRAVE M3 ブラーヴ・エム・スリー J R南武線「武蔵新城」駅徒歩2分



- 広いロフトスペース (一部)
- 全戸角部屋
- 天井高3mと開放感あふれる居室



6階	(602) A'タイプ+ロフト 38.85㎡ 127,000円	(601) Aタイプ+ロフト 38.85㎡ 127,000円
5階	(502) A'タイプ+ロフト 38.85㎡ 126,000円	(501) Aタイプ+ロフト 38.85㎡ 126,000円
4階	(402) A'タイプ+ロフト 38.85㎡ 124,000円	(401) Aタイプ+ロフト 38.85㎡ 124,000円
3階	(302) A'タイプ+ロフト 38.85㎡ 123,000円	(301) Aタイプ 38.85㎡ 112,000円
2階	(202) A'タイプ+ロフト 38.85㎡ 122,000円	(201) Aタイプ 38.85㎡ 111,000円
1階	エントランス	(101) Bタイプ+ロフト 45.80㎡ 133,000円

A'タイプはAタイプの反転

物件概要

1R、1R+ロフト type

- 礼金:2ヶ月 ● 共益費:5,000円
- 敷金:2ヶ月 ● 契約期間:2年
- ◆ 所在地:川崎市中区新城5-4-未定
- ◆ 交通: J R南武線「武蔵新城」駅徒歩2分
「武蔵小杉」バス11分/「溝の口」バス5分
「新城駅前」バス停徒歩3分
- ◆ 構造・規模:鉄筋コンクリート造6階建
- ◆ 総戸数:11戸
- ◆ 面積:38.85㎡~45.80㎡ (一部ロフト8㎡)
- ◆ 賃料:111,000円~133,000円
- ◆ 完成予定:2009年5月末
- ◆ 入居予定:2009年6月上旬

◆更新料:新賃料の1ヶ月分

※入居審査の結果ご入居をお断りすることもあります。
 ※当社指定火災保険に加入いただきます。
 ※新築につき、設備仕様等変更になる場合があります。
 ※図面と現況が異なる場合は現況を優先させていただきます。

充実した設備

- B T別 ■ オートロック ■ クローゼット
- エアコン ■ フローリング ■ ウォシュレット
- 浴室乾燥機 ■ カラーモニター付TVドアホン
- 2口システムキッチン ■ オール電化
- ダブルロック玄関ドア ■ CATV対応(イッコム)
- ペアガラス ■ 浴室タイル貼り
- NTT Bフレッツ導入予定
- 2人入居可 ■ ロフト(201、301を除く)

エスポカードの「保証人代行+家賃収納代行」サービス
 保証人おまかせプラン

ROOM iD ご利用いただけます
 (エスポカード会員以外の方も承ります)

- 保証人は不要です
 - 家賃はエスポカードでお支払い (ポイントも貯まります)
- ROOM iDご利用の場合
 ※敷金/家賃の1.5ヶ月分
 ※保証料/年払い...月額賃料の0.4ヶ月(共益費・駐車場含む)
 月払い...毎月、月額賃料の3%(共益費・駐車場含む)
 ※注:年払い保証料は2年目以降、8,000円/年
 月払い保証料は3年目以降、1,500円/月となります。



内装イメージ A'タイプロフト

DESIGNER'S PROFILE
 建築家 増田 政一 SEIICHI MASUDA
 (有)アルクデザイン増田政一級建築士事務所 所長
 長崎総合科学大学建築学科卒業
 ゼネコン設計部、ハウスメーカー、黒川紀章建築都市設計事務所などを経て
 1987年(株)アルクデザインパートナーズ共同設立
 1998年(有)アルクデザイン増田政一級建築士事務所設立。現在に至る
 ナチュラルモダンな快適空間を大切にこれまで集合住宅や児童養護施設
 ログハウスなど数多くの設計を手掛ける



図面コード: 2200610 物件番号 14060886-1

神奈川県知事免許(2)第22937号

有限会社 **セレクト**

川崎市中区新丸子町744 コートK&T1F
☎ 044(733)0117
 FAX **044(733)4488**

客付会社様へ

手数料	手数料割合	貸主	%	借主	100%
手数料	手数料割合	借主	%	貸主	100%

■取引態様:専任媒介
 ■情報公開日:20.6.16

物件所在

(神)
東横線
 新丸子