

賃貸マンション 《パールマンション》

東横線「新丸子」駅徒歩1分
 渋谷から東横線で18分

【物件概要】

所在地：神奈川県川崎市中原区新丸子町 731-2
 構造規模：鉄筋コンクリート造り地上7階建て
 築年：1987年

●必要書類

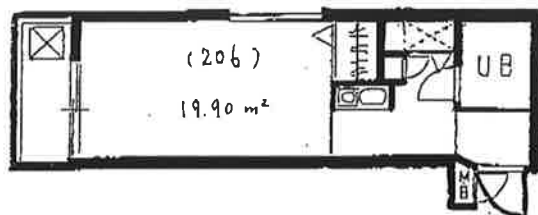
入居者・・・(個人) 住民票
 (法人) 印鑑証明書
 登記簿謄本

運賃保証人・・・印鑑証明書
 保証人契約書

●損害保険に加入頂きます。

【設備】

エレベーター（6人乗り1基）
 夜間オートロック
 デジタルロック
 エアコン・給湯
 電気コンロ・ミニ冷蔵庫
 扉付室内洗濯機置場
 光ファイバー導入済み(個別契約)
 地上デジタル放送対応済み
 住居者専用ゴミ置場
 外壁白タイル貼り



パールマンション
 206 307 308 限定

【賃貸条件】

敷金：2ヶ月

礼金：2ヶ月

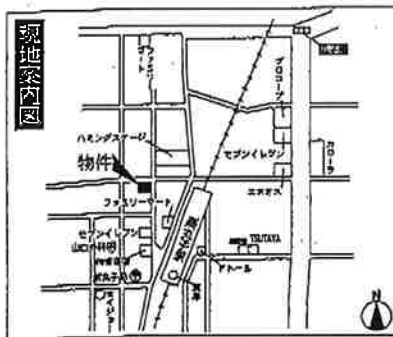
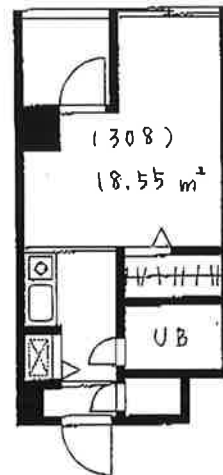
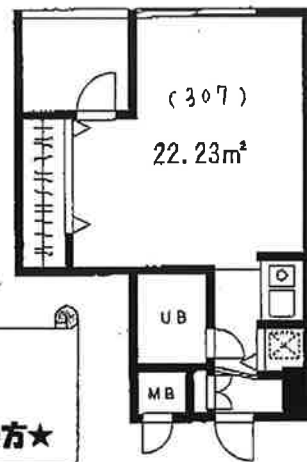
0ヶ月

契約期間：2年（更新可）

更新料：新賃料の1.3ヶ月分

（事務手数料含む）

号室	賃料	管理費	m ²	方角	現状
206	61,000円	7,500円	19,90	東	空
307	61,000円		22,23	南	空
308	59,000円		18,55	南	空



礼金ゼロ・フリーレント1ヶ月
 Wキャンペーン ★6月末までのお申し込みの方★

※ フリーレント1ヶ月にてご契約の方は、1年以内に解約の場合、違約金が発生します。

※ 図面と現況が異なる場合は、現況優先とします。

賃貸マンション 《パールマンション》

東横線「新丸子」駅徒歩1分
 渋谷から東横線で18分

【物件概要】

所在地：神奈川県川崎市中原区新丸子町731-2
 構造規模：鉄筋コンクリート造り地上7階建て
 築年：1987年

●必要書類

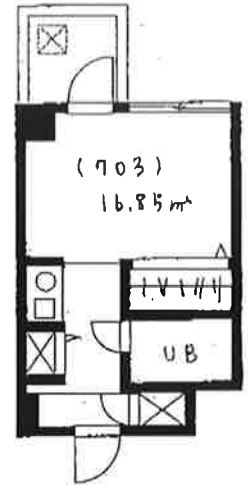
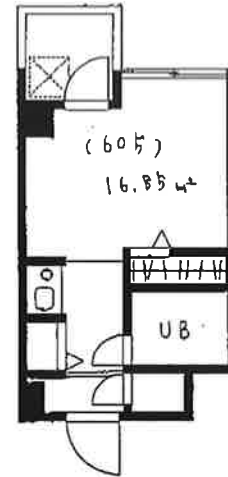
入居者・・・(個人)住民票
 (法人)印鑑証明書
 登記簿謄本
 連帯保証人・・・印鑑証明書
 保証人確認書

●損害保険に加入頂きます。

【設備】

エレベーター（6人乗り1基）
 夜間オートロック
 デジタルロック
 エアコン・給湯
 電気コンロ・ミニ冷蔵庫
 併付室内洗濯機置場
 光ファイバー導入済み(個別契約)
 地上デジタル放送対応済み
 居住者専用ゴミ置場
 外壁白タイル貼り

パールマンション
 305 605 703 限定



【賃貸条件】

敷金：2ヶ月

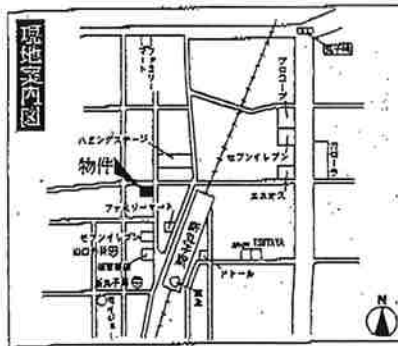
礼金：2ヶ月 0ヶ月

契約期間：2年（更新可）

更新料：新賃料の1.3ヶ月分

（事務手数料含む）

号室	賃料	管理費	㎡	方角	現状
305	59,000円	7,500円	16.00	東	空
605	62,000円		16.85	南	空
703	63,000円		16.85	南	空



礼金ゼロ・フリーレント1ヶ月

Wキャンペーン ★6月末までのお申し込みの方★

※ フリーレント1ヶ月にてご契約の方は、1年以内に解約の場合、違約金が発生します。

※ 図面と現況が異なる場合は、現況優先とします。

