

2LDK・3DK 賃貸マンション

☆ベルギーネ小杉御殿町☆

新築



東急東横線 新丸子 徒歩9分
 武蔵小杉 徒歩10分
 JR南武線 武蔵小杉 徒歩10分

礼拝2ヶ月
 敷金2ヶ月

	Dタイプ	Aタイプ	Cタイプ	C'タイプ	Cタイプ	Aタイプ	Bタイプ
7F	707(3DK) ¥150,000	708(3DK) ¥149,000	705(2LDK) ¥148,000	704(2LDK) ¥148,000	703(2LDK) ¥148,000	702(3DK) ¥148,000	701(3DK) ¥158,000
6F	607(3DK) ¥148,000	608(3DK) ¥147,000	605(2LDK) ¥148,000	604(2LDK) ¥146,000	603(2LDK) ¥146,000	602(3DK) ¥147,000	601(3DK) ¥148,000
5F	507(3DK) ¥148,000	508(3DK) ¥145,000	505(2LDK) ¥144,000	504(2LDK) ¥144,000	503(2LDK) ¥144,000	502(3DK) ¥145,000	501(3DK) ¥148,000
4F	407(3DK) ¥142,000	408(3DK) ¥141,000	405(2LDK) ¥140,000	404(2LDK) ¥140,000	403(2LDK) ¥140,000	402(3DK) ¥141,000	401(3DK) ¥142,000
3F	307(3DK) ¥138,000	308(3DK) ¥137,000	305(2LDK) ¥136,000	304(2LDK) ¥136,000	303(2LDK) ¥136,000	302(3DK) ¥137,000	301(3DK) ¥138,000
2F	207(3DK) ¥135,000	208(3DK) ¥134,000	205(2LDK) ¥133,000	204(2LDK) ¥133,000	203(2LDK) ¥133,000	202(3DK) ¥134,000	201(3DK) ¥135,000
1F	108(3DK) ¥132,000	108(3DK) ¥131,000	104(2LDK) ¥130,000	103(2LDK) ¥130,000	102(2LDK) ¥130,000	101(3DK) ¥131,000	エントランス

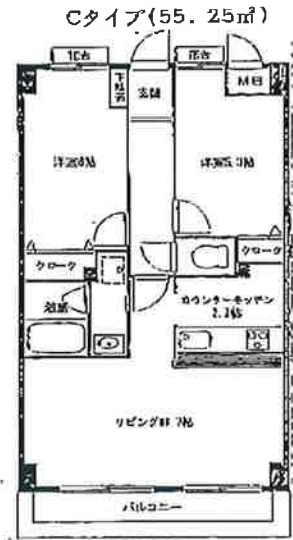
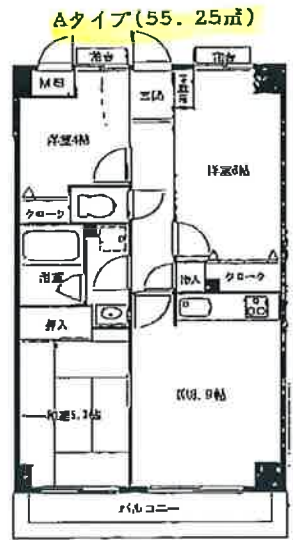
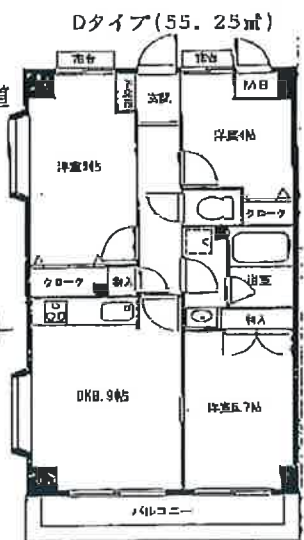
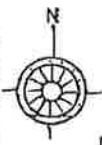
★所在地/川崎市中原区小杉御殿町2丁目111番2
 ★入居予定/平成14年3月完成予定
 ★構造/鉄筋コンクリート7階建48世帯
 ★契約期間/2年間(更新可)
 ★更新料/新賃料の1ヶ月分
 ★本体設備/都市ガス・東京電力・公共上下水道
 ★当社指定火災保険加入の事

C'タイプはCタイプの反転になります1

の 隣 の 隣 の 隣 駐 車 場 ¥18,000- 礼1・敷1 (平置き 台・立体 台)

☆うれしい設備☆

- ⊙オートロック
- ⊙追い炊き機能付
- ⊙システムキッチン
- ⊙インターホン
- ⊙CATV接続
(加入料別途・インターネット対応可)



【図面と現状が異なる場合は現況優先】