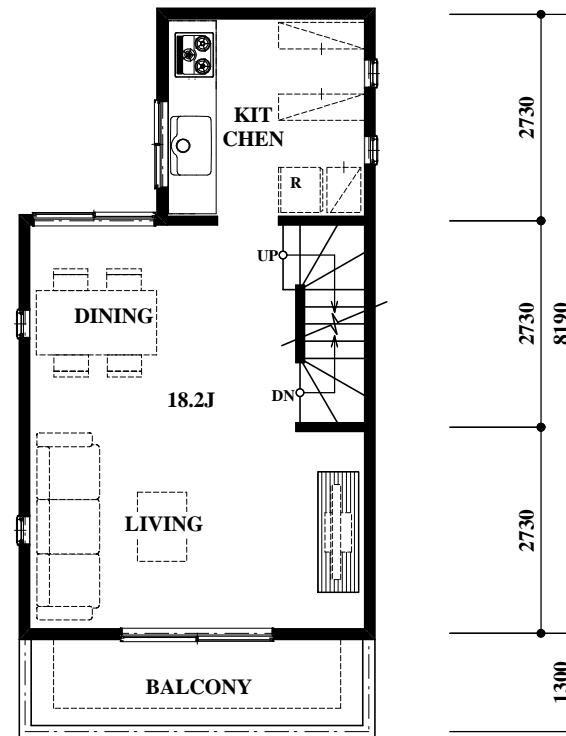
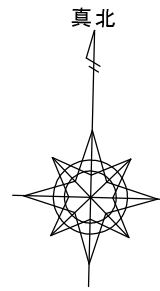
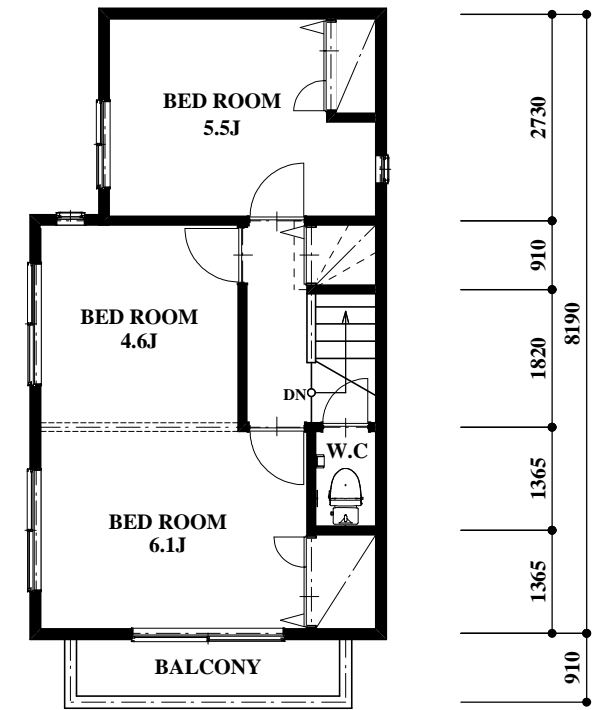


FIRST FLOOR PLAN



SECOND FLOOR PLAN

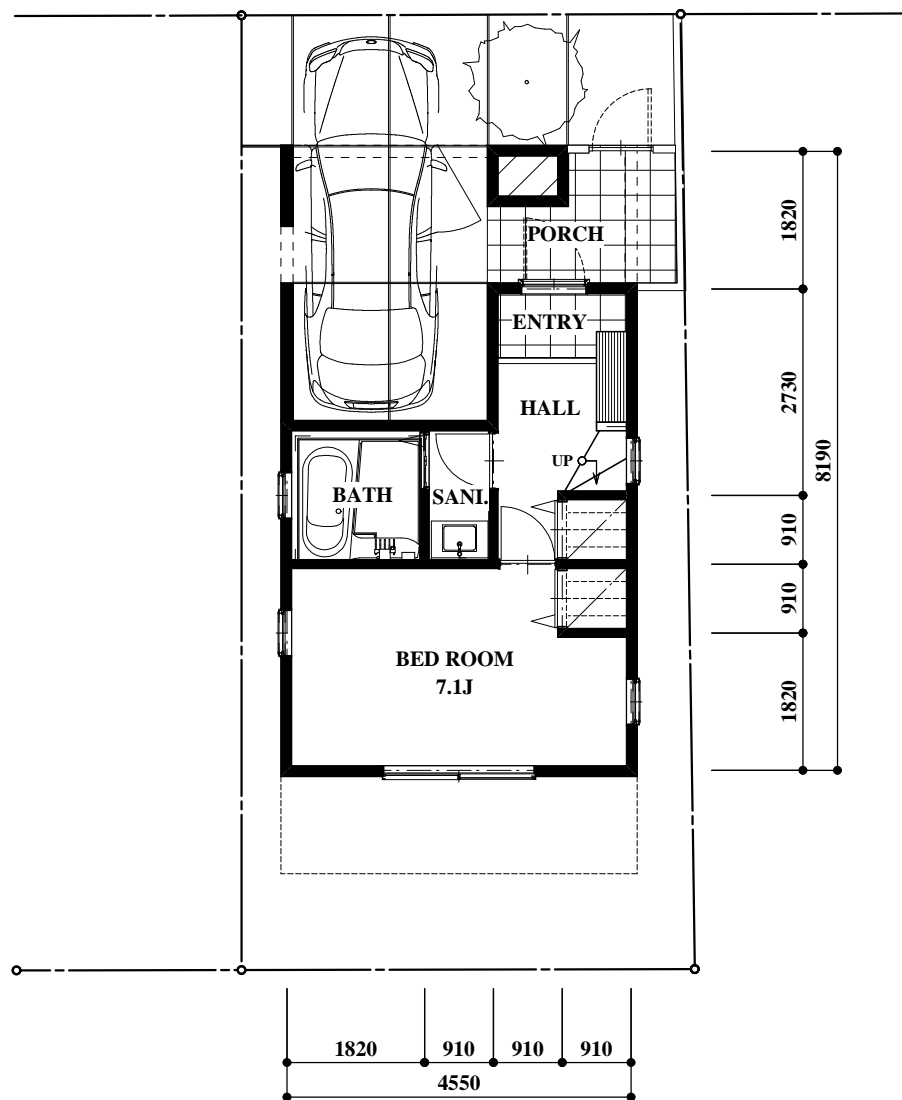
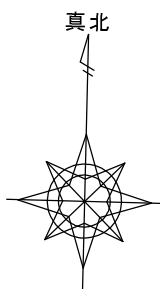


THRID FLOOR PLAN

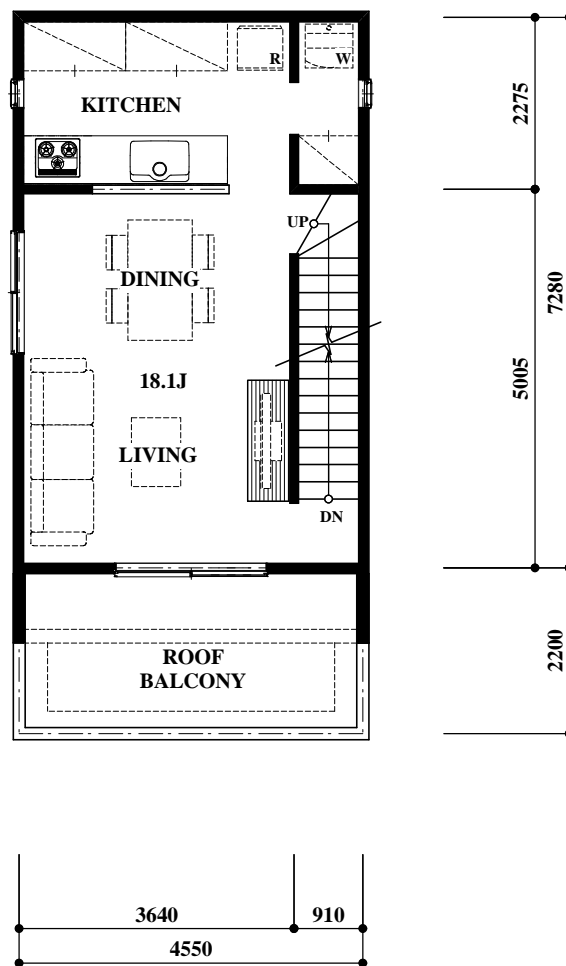
- ・ 2 F ハイパネル
- ・ 床暖房設備
- ・ 浴室換気暖房乾燥機

神奈川県川崎市中原区井田杉山町460番56の一部
 第1種中高層住居専用地域
 容積率：160%
 建ぺい率：60%
 準防火地域
 高度地区：第2種高度地区(7.5m+1.25寸勾配)
 高さの最高限度：15m
 日影規制：3hr-2hr 4m

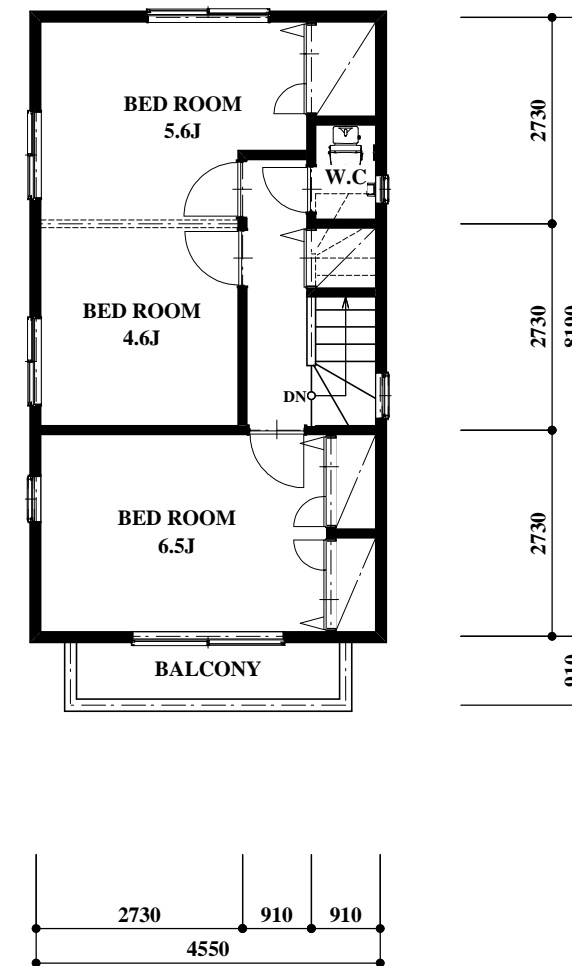
敷地面積： 74.54 m²
 建築面積： 36.58 m² 49.07 %
 容積対象面積： 99.39 m² 133.33 %
 1F AREA： 32.29m²
 2F AREA： 32.29m²
 3F AREA： 34.81m²
 TOTAL： 99.39m² (30.06 坪)



FIRST FLOOR PLAN



SECOND FLOOR PLAN



THRID FLOOR PLAN

- ・ 2Fハイパネル
- ・ 床暖房設備
- ・ 浴室換気暖房乾燥機

神奈川県川崎市中原区井田杉山町460番56の一部
 第1種中高層住居専用地域
 容積率：160%
 建ぺい率：60%
 準防火地域
 高度地区：第2種高度地区(7.5m+1.25寸勾配)
 高さの最高限度：15m
 日影規制：3hr-2hr 4m

敷地面積：	74.54 m ²	1F AREA：	24.01m ²
建築面積：	38.99 m ² 52.30 %	2F AREA：	33.12m ²
容積対象面積：	94.39 m ² 126.62 %	3F AREA：	37.26m ²
		TOTAL：	94.39m ² (28.55 坪)