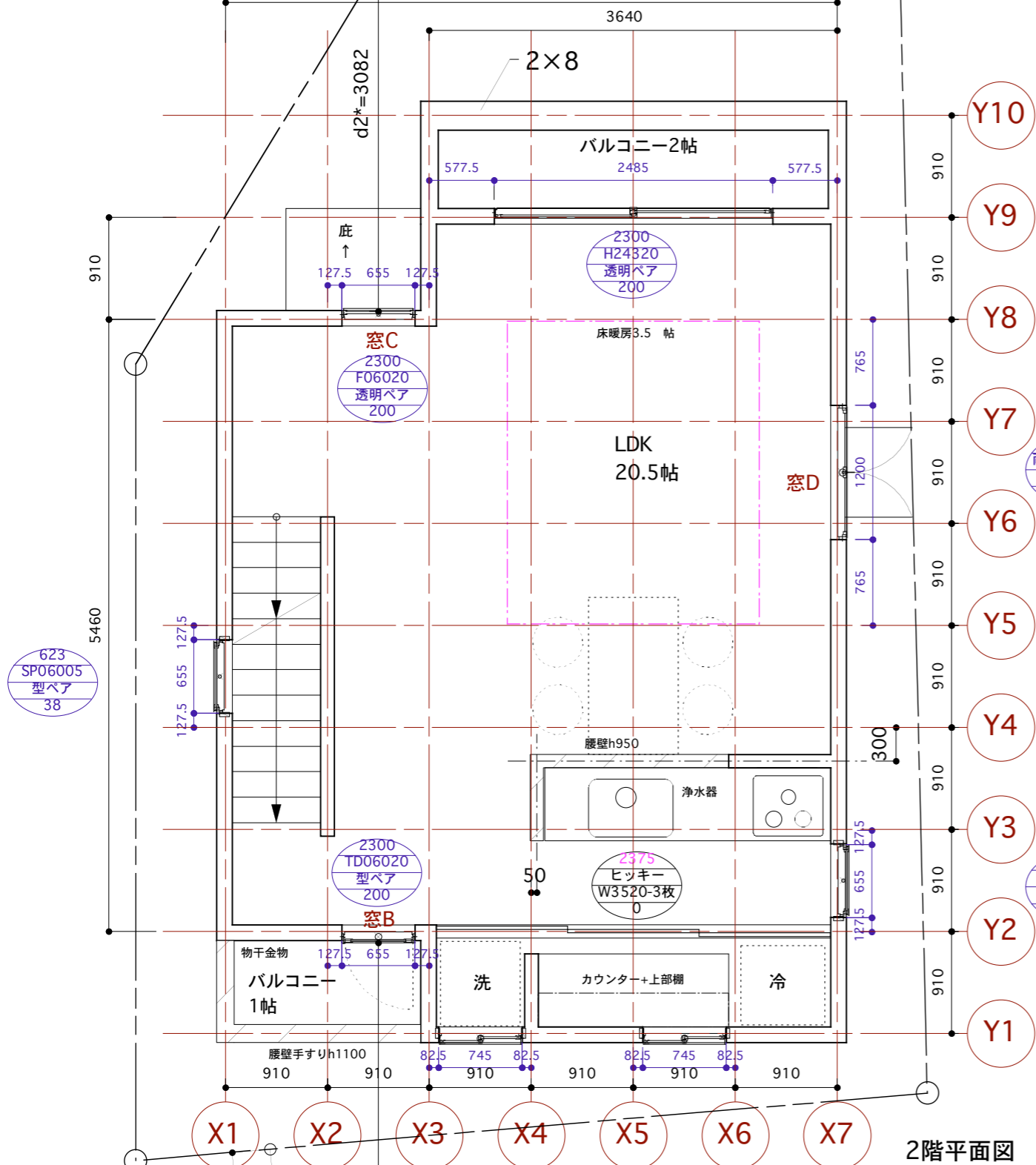


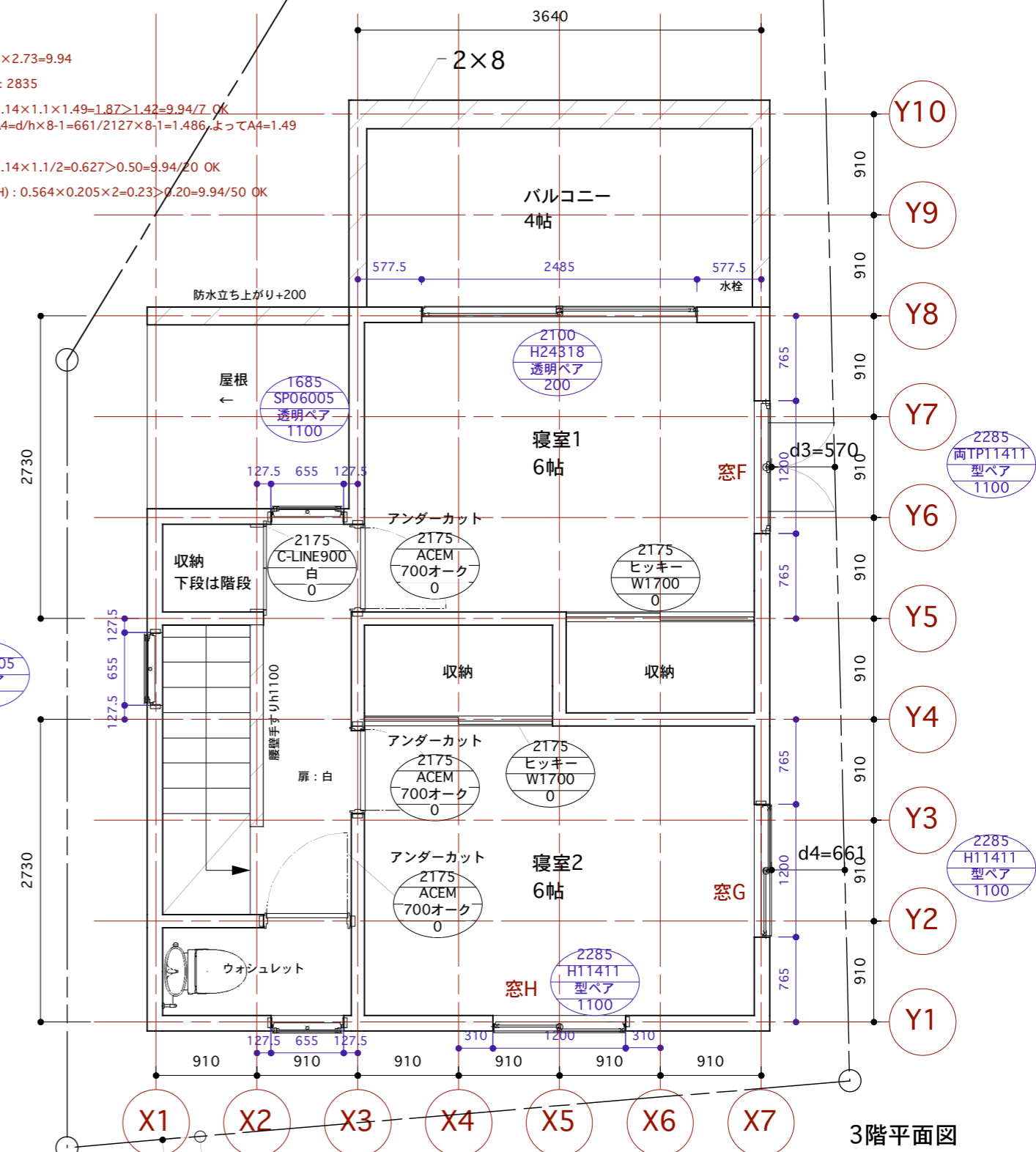
LDK
 床面積(m²) : 3.64×0.91+5.46×5.46=33.12
 平均天井高(mm) : 2600
 有効採光 (窓B+窓C) : 2.0×0.6×3×2=7.2>4.73=33.12/7 OK
 ※採光補正係数A2=d/h×8-1=3759/4275×8-1=6.03..よってA2=3
 ※採光補正係数A2*=d/h×8-1=3082/4275×8-1=4.76..よってA2*=3
 有効換気 (窓B+窓D) : 2.0×0.6+1.14×1.1=2.45>1.66=33.12/20 OK
 有効排煙 (窓B+窓D) : 0.624×0.442+1.145×0.458=0.80>0.66=33.12/50 OK



2階平面図

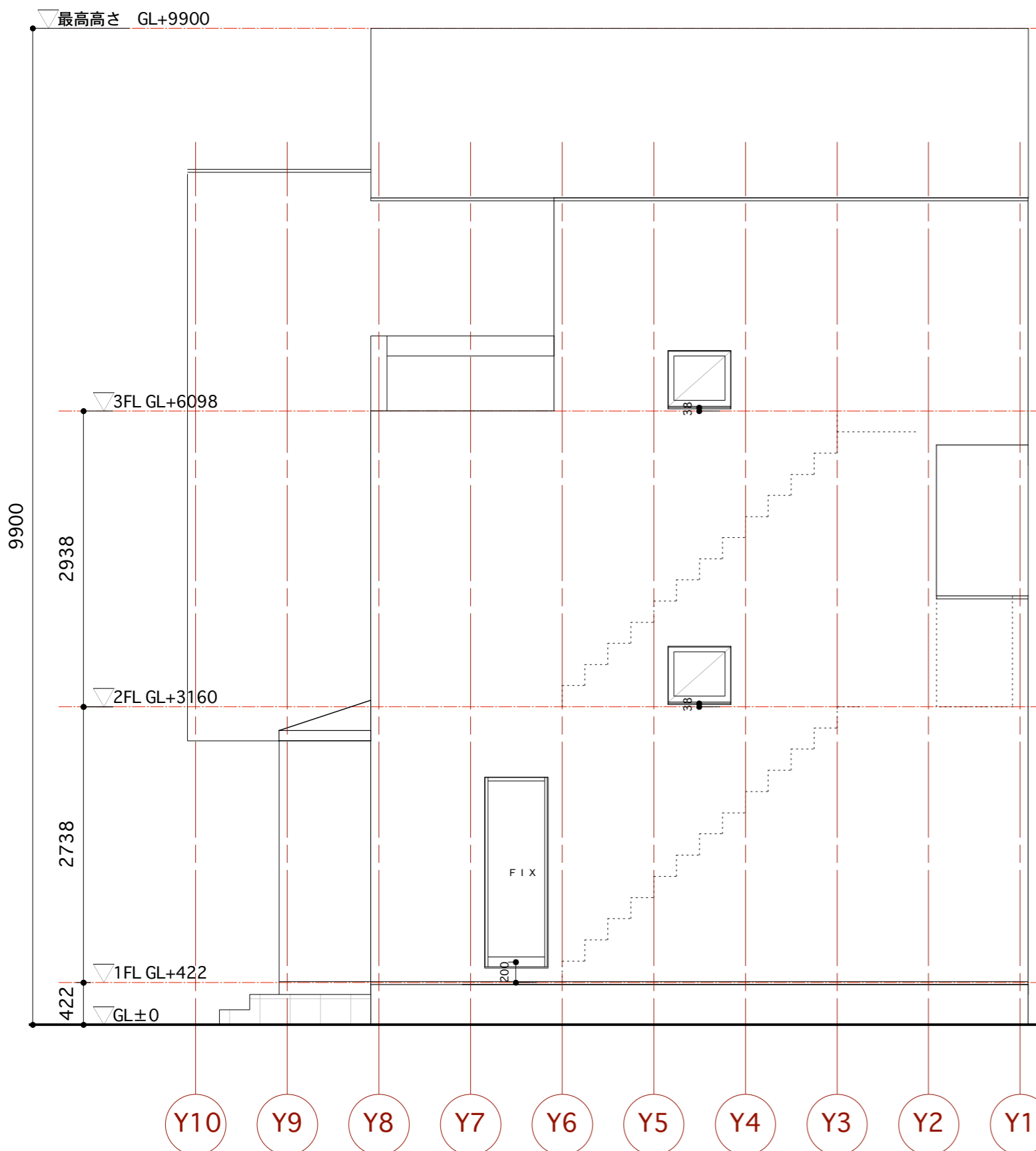
寝室1
 床面積(m²) : 3.64×2.73=9.94
 平均天井高(mm) : 2835
 有効採光 (窓F) : 1.14×1.1×1.14=1.429>1.42=9.94/7 OK
 ※採光補正係数A3=d/h×8-1=570/2127×8-1=1.143..よってA3=1.14
 有効換気 (窓F) : 1.14×1.1/2=0.627>0.50=9.94/20 OK
 有効排煙 (窓F) : 1.145×0.205=0.23>0.20=9.94/50 OK

寝室2
 床面積(m²) : 3.64×2.73=9.94
 平均天井高(mm) : 2835
 有効採光 (窓G) : 1.14×1.1×1.49=1.87>1.42=9.94/7 OK
 ※採光補正係数A4=d/h×8-1=661/2127×8-1=1.486..よってA4=1.49
 有効換気 (窓G) : 1.14×1.1/2=0.627>0.50=9.94/20 OK
 有効排煙 (窓G+窓H) : 0.564×0.205×2=0.23>0.20=9.94/50 OK

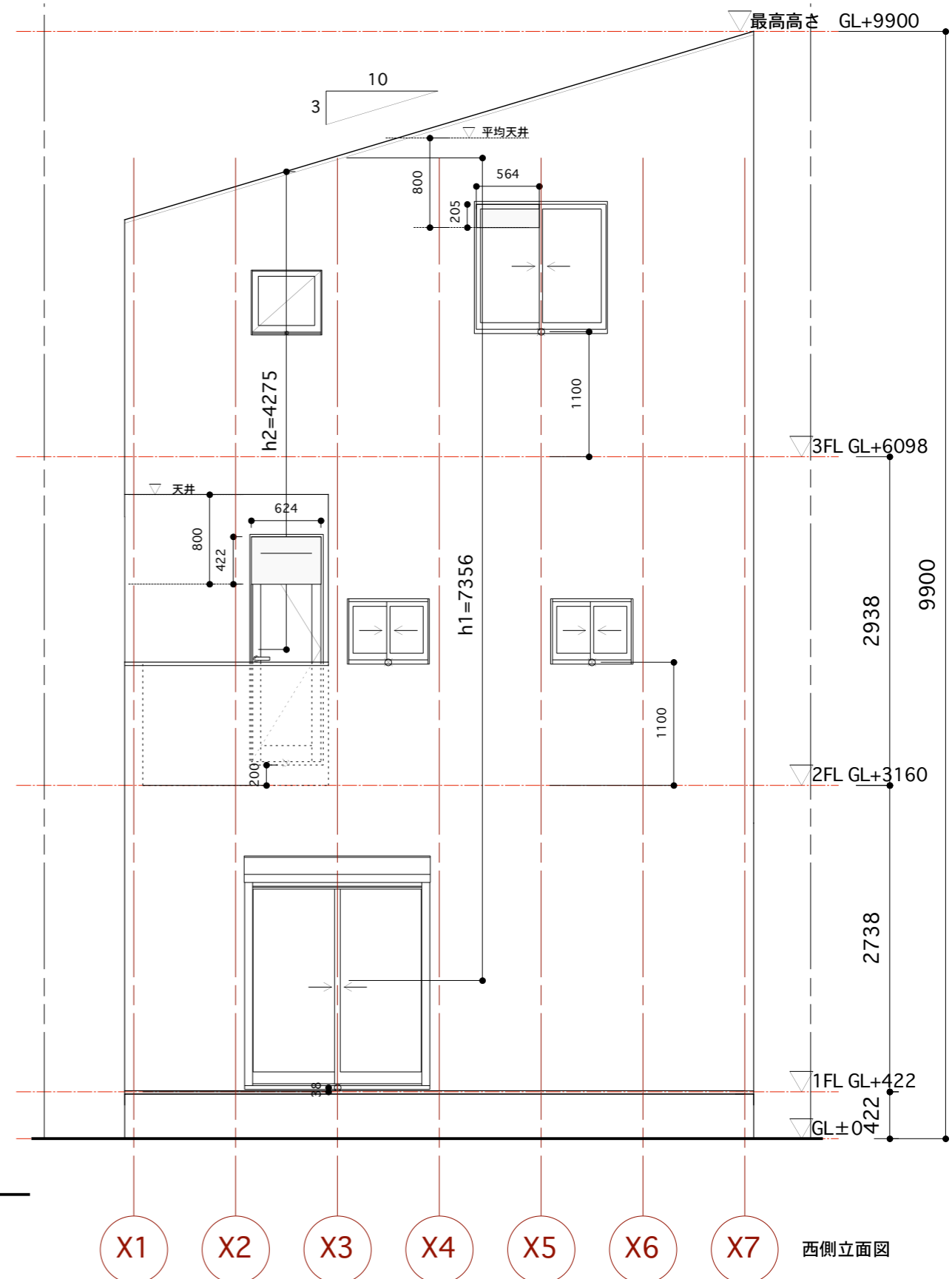


3階平面図

設計集団プラス一級建築士事務所			
一級建築士事務所東京都知事登録 第50498号		一級建築士建設大臣登録第 281564号	
一級建築士氏名: 清水 新二 印			
〒158-0098 東京都世田谷区上用賀5-4-5		tel 03-5491-8777	
TYTLE			
セレクト上小田中新築工事			
TYPE OF DRAWING	SCALE	DATE	NO
2階、3階平面図	1/50	2008/02/15	A007

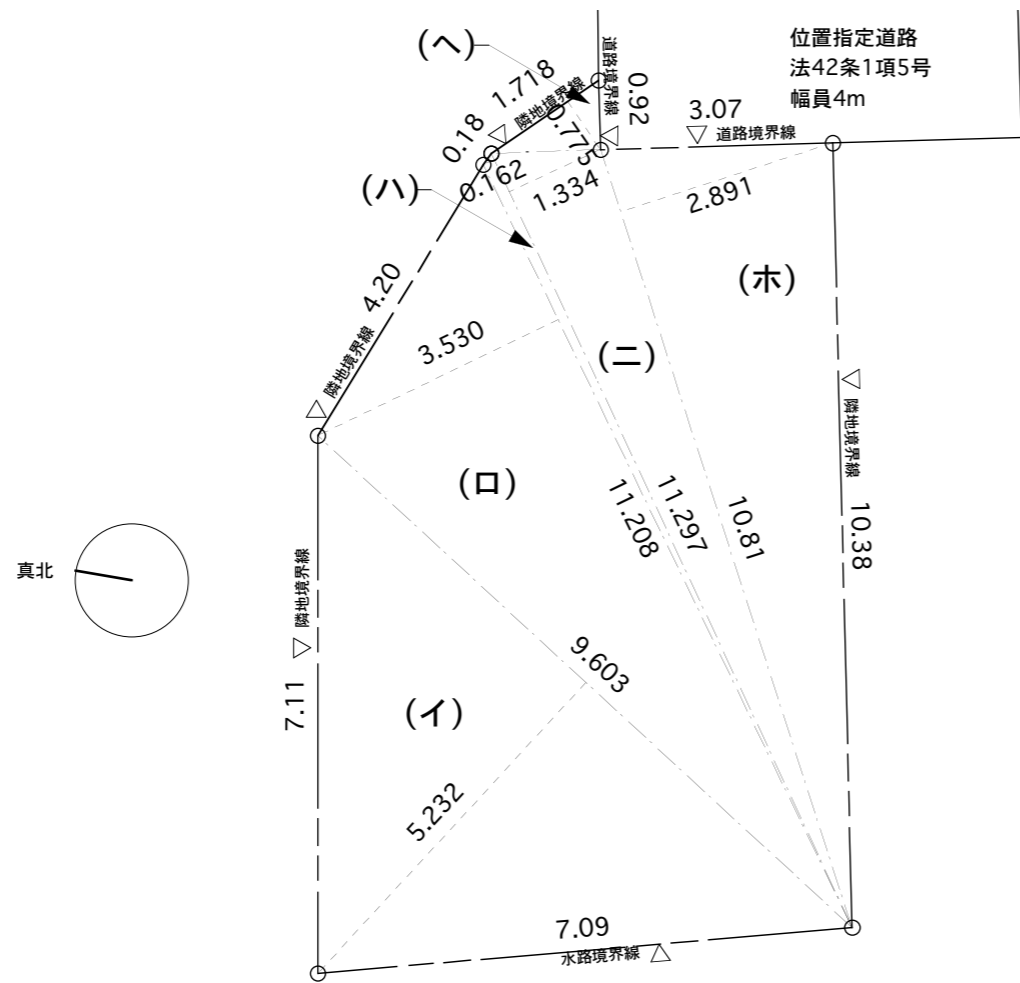


北側立面図

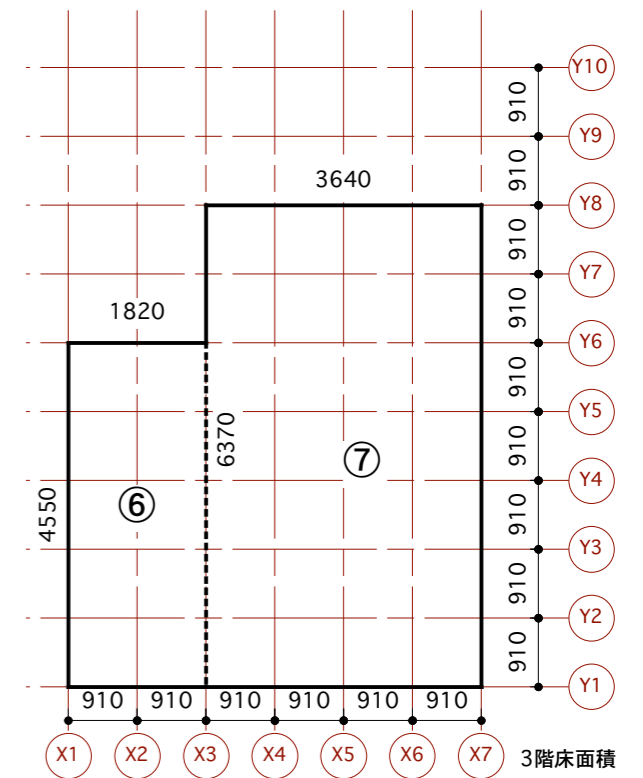
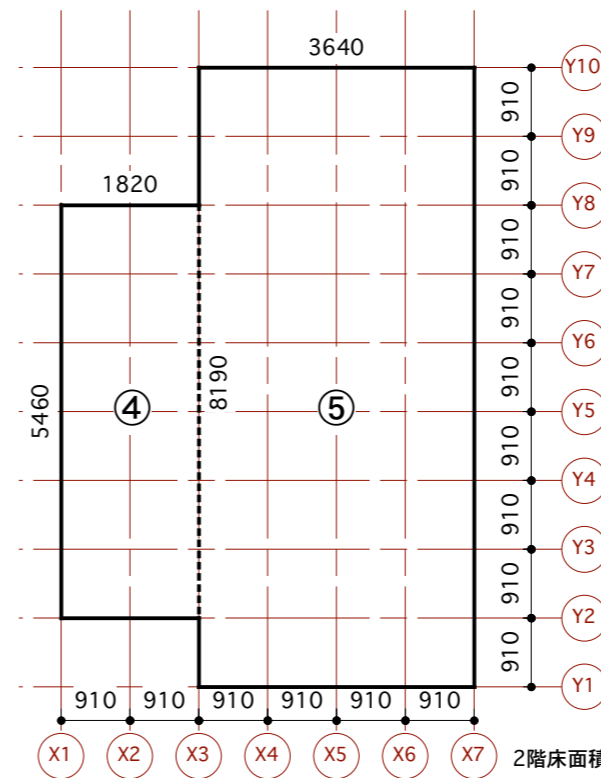
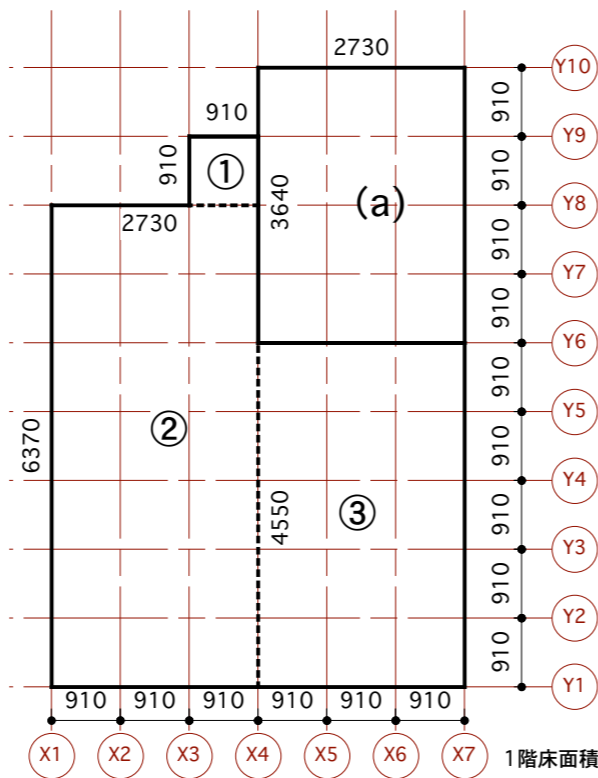
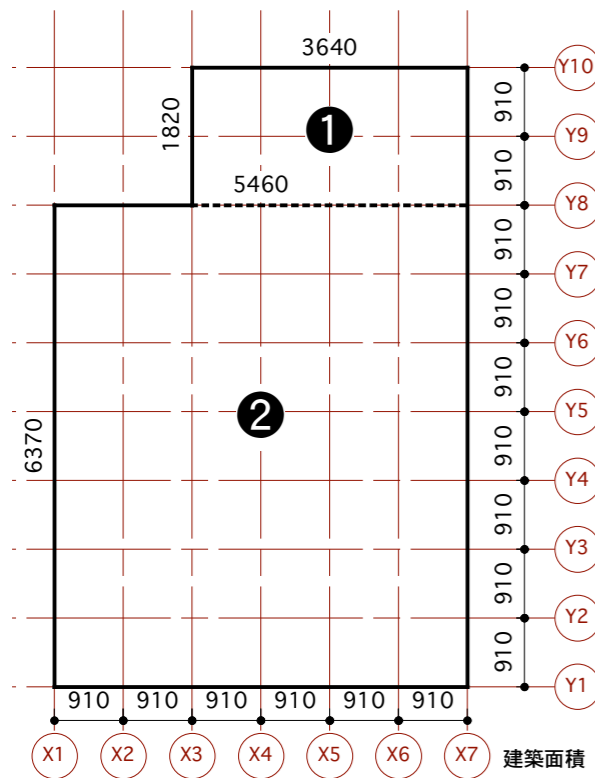


西側立面図

設計集団プラス一級建築士事務所			
一級建築士事務所東京都知事登録 第50498号		一級建築士建設大臣登録第 281564号	
一級建築士氏名: 清水 新二 印			
〒158-0098		東京都世田谷区上用賀5-4-5 tel03-5491-8777	
TYTLE			
セレクト上小田中新築工事			
TYPE OF DRAWING	北側立面図、西側立面図	SCALE	DATE
		1/50	2008/02/15
		NO	A009



□敷地面積(m²)
 (イ) + (ロ) + (ハ) + (ニ) + (ホ) + (ヘ)
 = {9.603 × 5.232 + 11.208 × 3.530 + 11.297 × 0.162 + 11.297 × 1.334 + 10.810 × 2.891 + 1.718 × 0.775} / 2
 = 69.6453...
 ≒ 69.64



□建築面積(m²)
 = ① + ②
 = 1.82 × 3.64 + 5.46 × 6.37
 = 41.405
 ≒ 41.41

□延べ床面積(m²)・・・車庫部分を除く
 (40.58 - 9.94) + 39.75 + 31.47
 = 101.86

■容積率(%)
 101.86 ÷ 69.64 × 100
 = 146.2665...
 ≒ 146.27% < 200% OK

■建ぺい率(%)
 41.41 ÷ 69.64 × 100
 = 59.4629...
 ≒ 59.46% < 60% OK

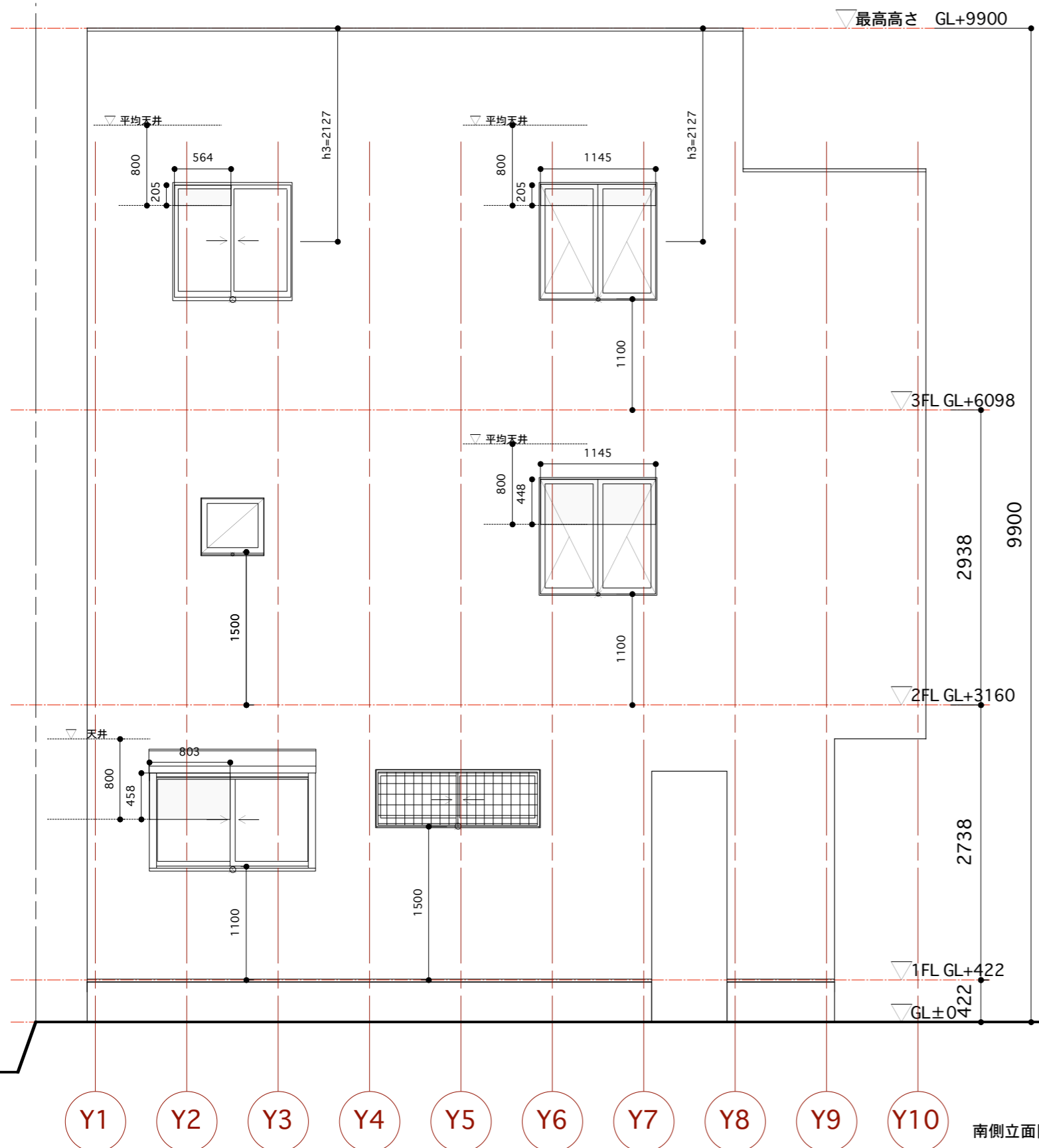
□1階床面積(m²)
 = ① + ② + ③ + (a)
 = 0.91 × 0.91 + 2.73 × 6.37 + 2.73 × 4.55 + 2.73 × 3.64
 = 40.576...
 ≒ 40.58

□2階床面積(m²)
 = ④ + ⑤
 = 1.82 × 5.46 + 3.64 × 8.19
 = 39.7488
 ≒ 39.75

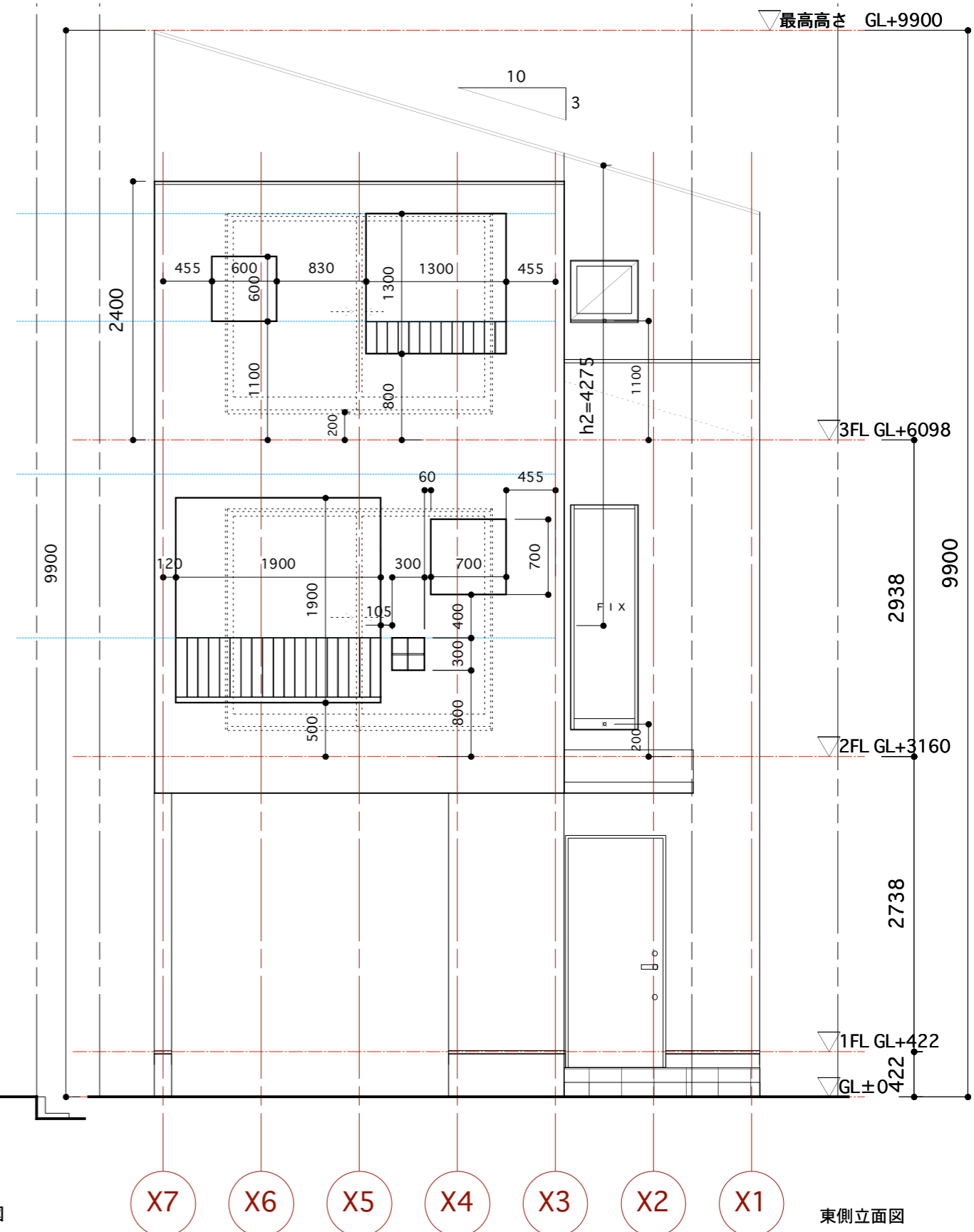
□3階床面積(m²)
 = ⑥ + ⑦
 = 1.82 × 4.55 + 3.64 × 6.37
 = 31.4678
 ≒ 31.47

車庫床面積(a) = 2.73 × 3.64 = 9.94 < 床面積の合計 / 5 = (40.58 + 39.75 + 31.47) / 5 = 22.36
 よって、車庫部分の床面積は容積率に不算入

設計集団プラス一級建築士事務所			
一級建築士事務所東京都知事登録 第50498号		一級建築士建設大臣登録第 281564号	
一級建築士氏名: 清水 新二 印			
〒158-0098		東京都世田谷区上用賀5-4-5 tel 03-5491-8777	
TITLE			
セレクト上小田中新築工事			
TYPE OF DRAWING	SCALE	DATE	NO
求積図	1/100	2008/02/15	A005



南側立面図



東側立面図

設計集団プラス一級建築士事務所			
一級建築士事務所東京都知事登録 第50498号		一級建築士建設大臣登録第 281564号	
一級建築士氏名: 清水 新二 印			
〒158-0098	東京都世田谷区上用賀5-4-5	tel 03-5491-8777	
TYTLE セレクト上小田中新築工事			
TYPE OF DRAWING	SCALE	DATE	NO
南側立面図、東側立面図	1/50	2008/02/15	A008