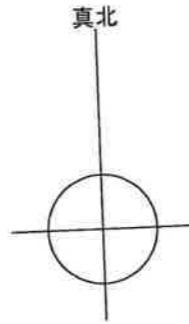
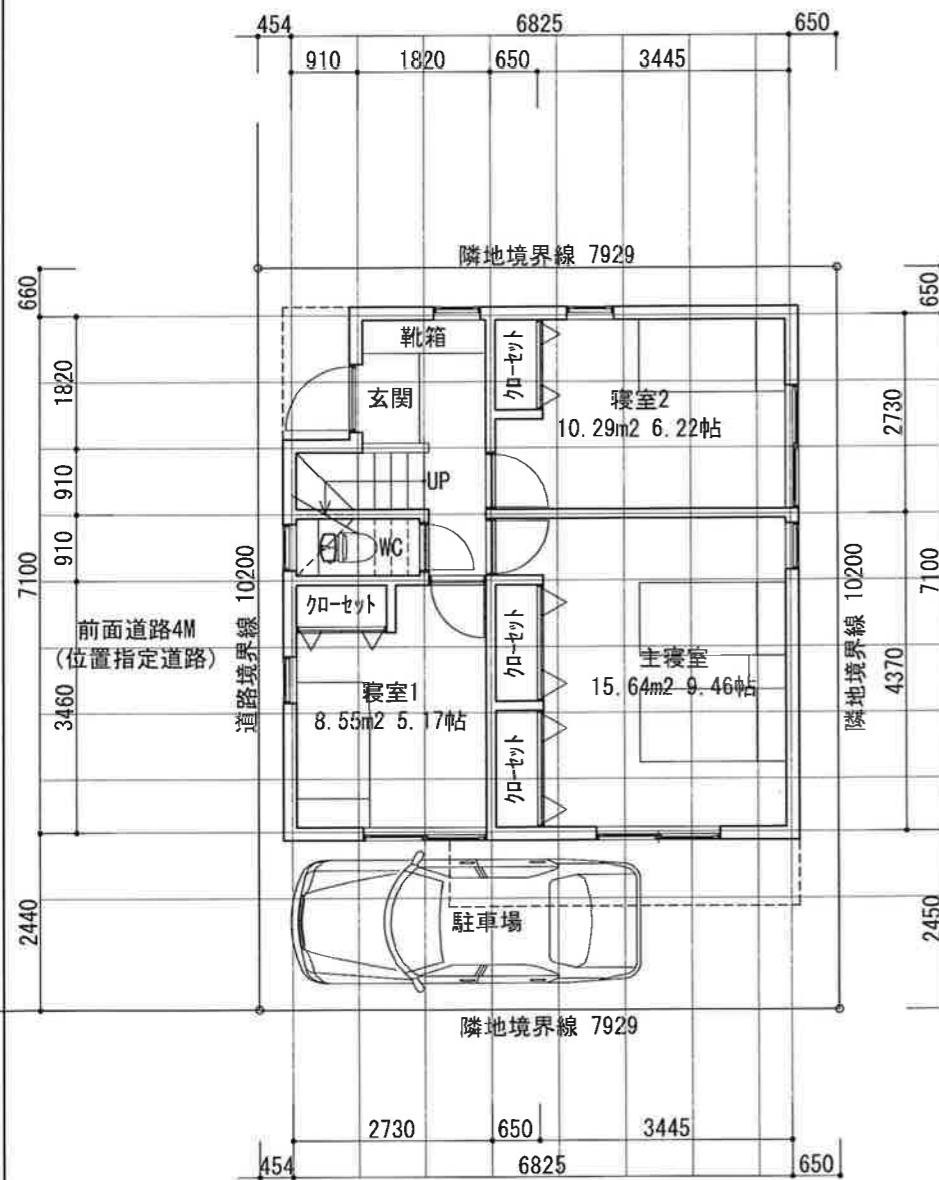
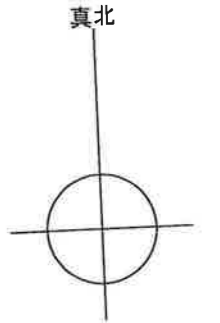
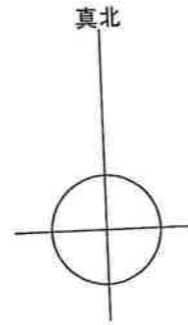


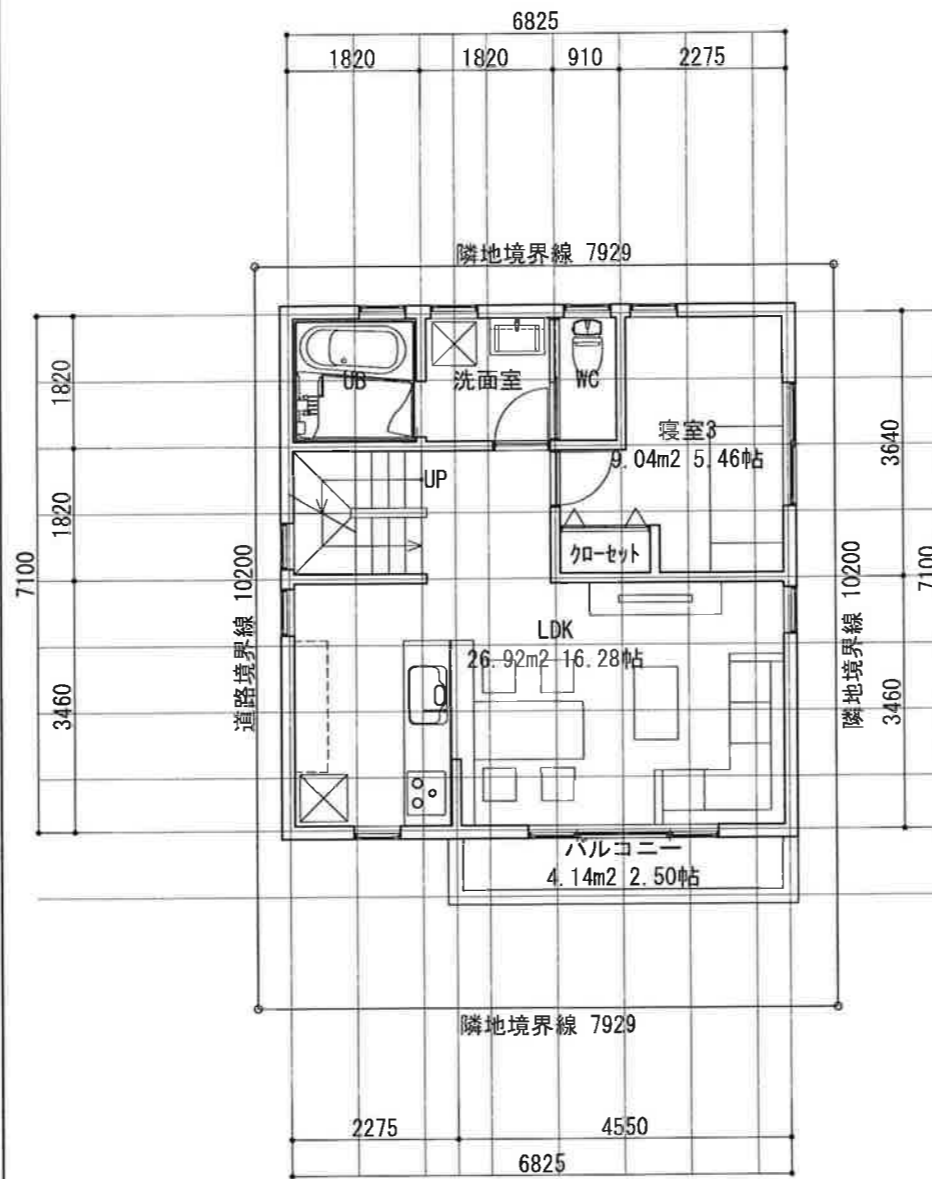
セレクト井田三舞町計画
 地番 川崎市中原区井田三舞町
 住居表示 川崎市中原区井田三舞町
 敷地面積 80.87m² 24.46坪
 第二種中高層住居専用地域
 準防火地域、第2種高度地区
 日影規制 3h-2h(測定水平面4m)
 許容建蔽率 60%
 許容容積率 200%



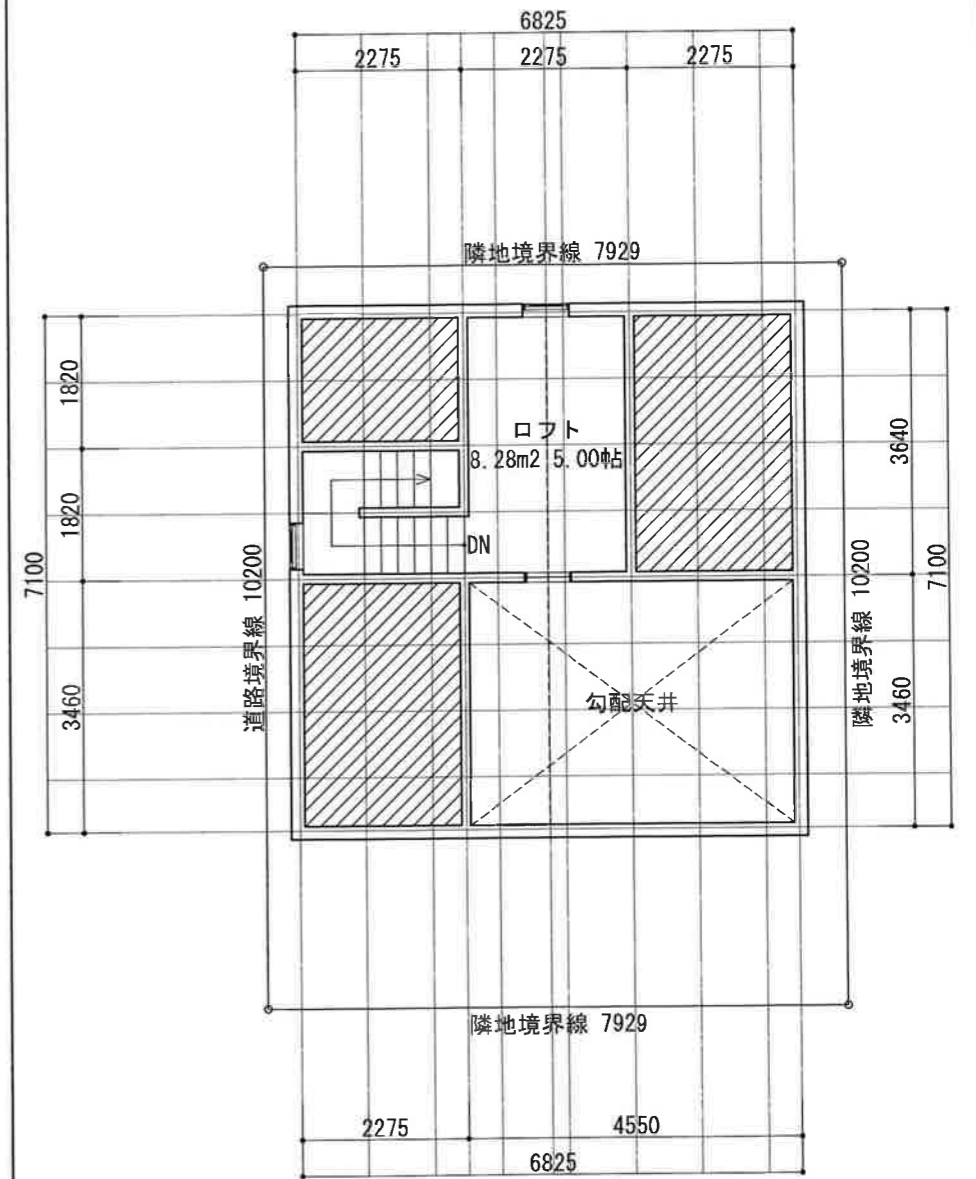
敷地面積 80.87m²
 建築面積 48.45m² 14.65坪
 建蔽率 59.91%
 1階床面積 46.80m² 14.15坪
 2階床面積 48.45m² 14.65坪
 延床面積 95.25m² 28.81坪
 容積率 117.78%



1階平面図



2階平面図



ロフト階平面図

有限会社 佐藤健司建築都市研究所
 一級建築士事務所登録 東京都 45216号
 156-0054 東京都世田谷区桜丘4-19-15-306
 TEL/FAX 03-5426-4408

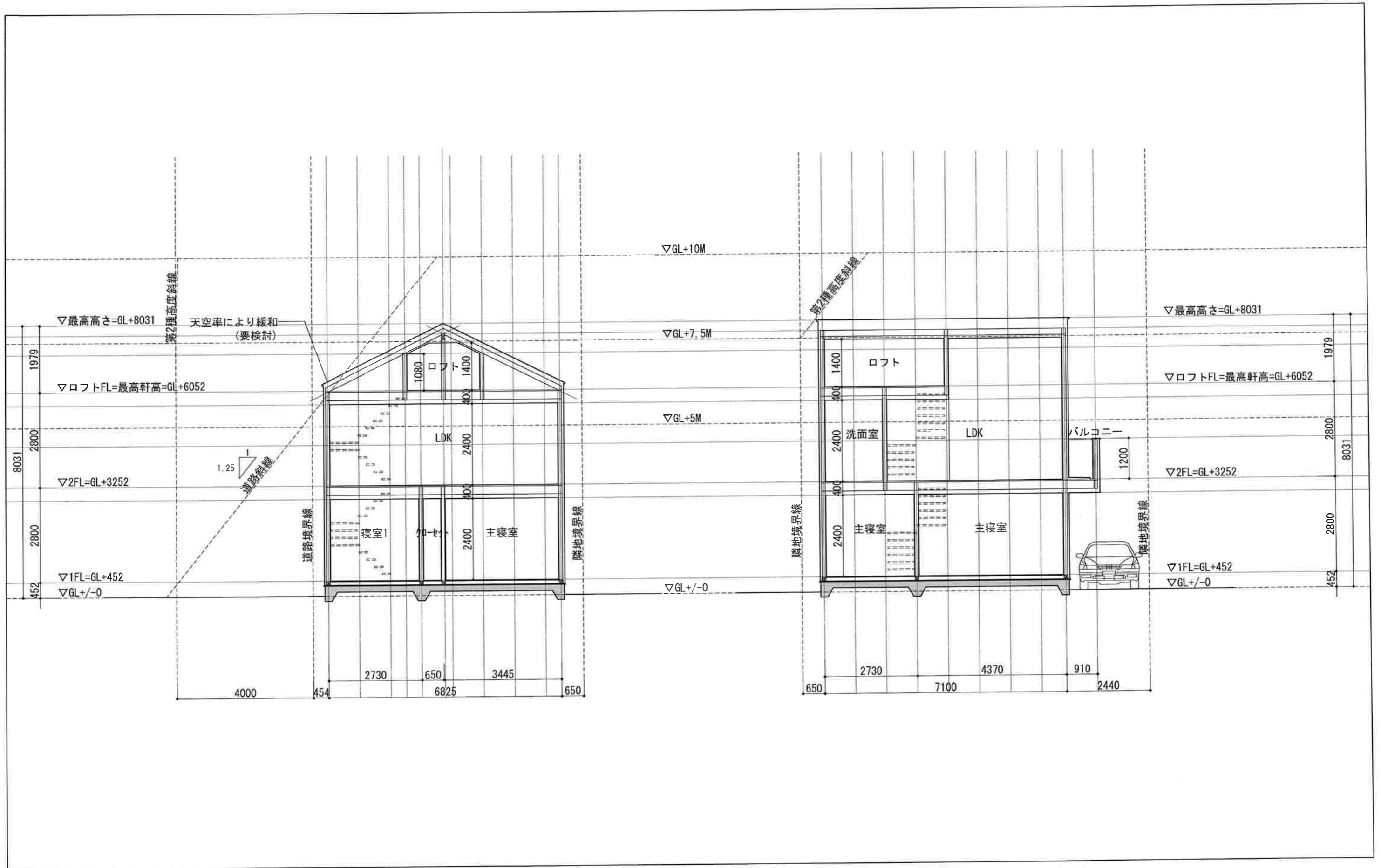
特記事項

一級建築士 大臣登録 第235176号

佐藤健司

セレクト井田三舞町計画

ファイル名	各階平面図			縮尺	1:100	図面番号	
図面名称	基本計画図			製図	確認	工事種別	区分
製図番号	日付	2010年6月					修正



有限会社 佐藤健司建築都市研究所

一級建築士事務所登録 東京都 45216号
 156-0054 東京都世田谷区桜丘4-19-15-306
 TEL/FAX 03-5426-4408

目録表

一級建築士 大臣登録 第235176号

佐藤健司

セレクト井田三舞町計画

ファイル名	縮尺	図面番号
断面図	1:100	
登録番号	日付	工務種別
	2010年6月	設計 修正

基本計画図