

貸事務所

☆2~3F/合計 45.10 坪☆
【敷地内駐車場 4 台分付】



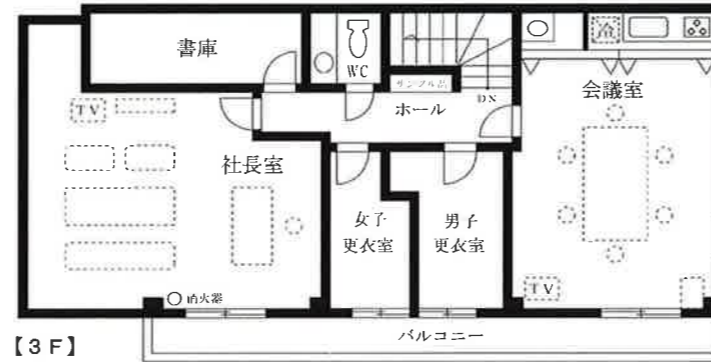
ガラス壁面がデザイン性を強調しております

二概要

■軽銀ビル■礼金/2ヶ月■保証金/4ヶ月 (償却/解約時 30%) ■交通/東横線・目黒線・多摩川線 多摩川駅 徒歩 10分 ■所在/東京都大田区田園調布4丁目 42-15 ■建物/重量鉄骨造3階建 ■面積/2F: 76.45㎡ (約 23.12坪) 3F: 72.50㎡ (約 21.93坪) 合計 149.11㎡ (約 45.10坪) ■用途地域/第1種低層住居専用地域 ■前面道路/約 5.5~6m ■駐車場/4台分有り (賃料に含む) ■契約期間/5年間 ■更新/新賃料の1カ月分 ■竣工/S51年8月 ■設備/東京ガス・東京電力・上下水道 ■その他/給湯室・書庫2部屋・キッチン・男女各更衣室・専用入口階段 ※1Fはオーナー使用中 (非賃貸) ※図面と現況が異なる場合は現況を優先させていただきます。

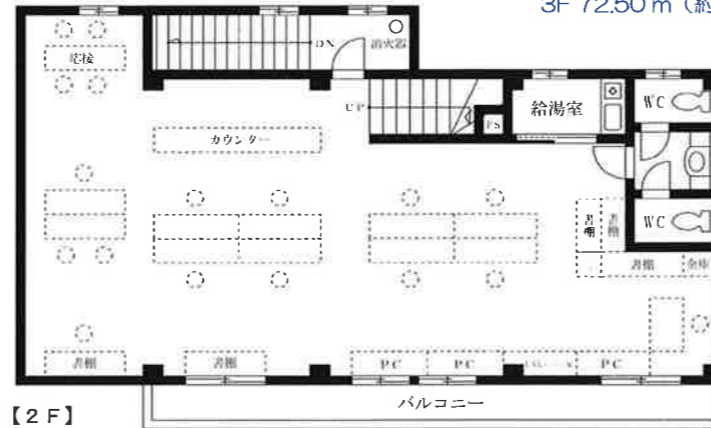
東急東横線・目黒線・多摩川線
多摩川駅 徒歩 10分

賃料/420,000円 (税込)
礼金/2ヶ月分 保証金/4ヶ月分



【3F】

3F 72.50㎡ (約 21.93坪)



【2F】

2F: 76.45㎡ (約 23.12坪)



【1F】

多摩川緑地を望む
癒しのオフィスです



3Fから旧巨人軍グラウンドを撮影 (H21.11月)

案内図



神奈川県知事(3)第22937号

〒211-0005 川崎市中原区新丸子町744

建売用地・中古マンション
買わせて下さい。

有限会社 セレクト

<http://www.shinmaruko.com>

TEL 044-733-0117

FAX 044-733-4488

■取引態様: 媒介

■手数料: 分かれ