

東急東横線

日吉 駅徒歩 16分

2棟共通

販売価格 4,580万円 (消費税込)

新築分譲住宅

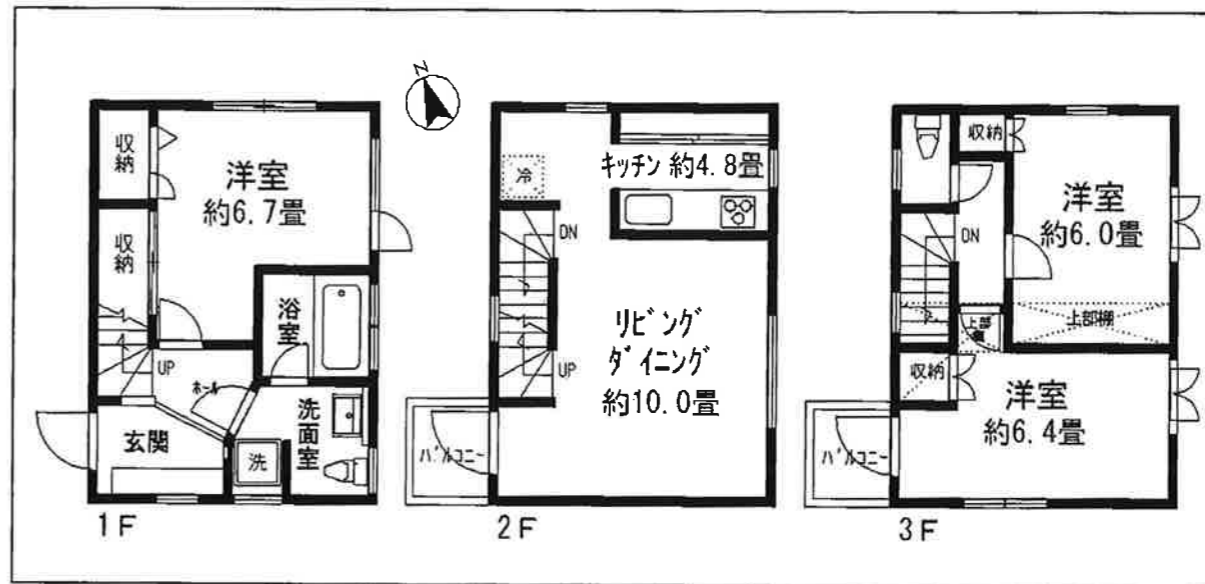


日吉七丁目

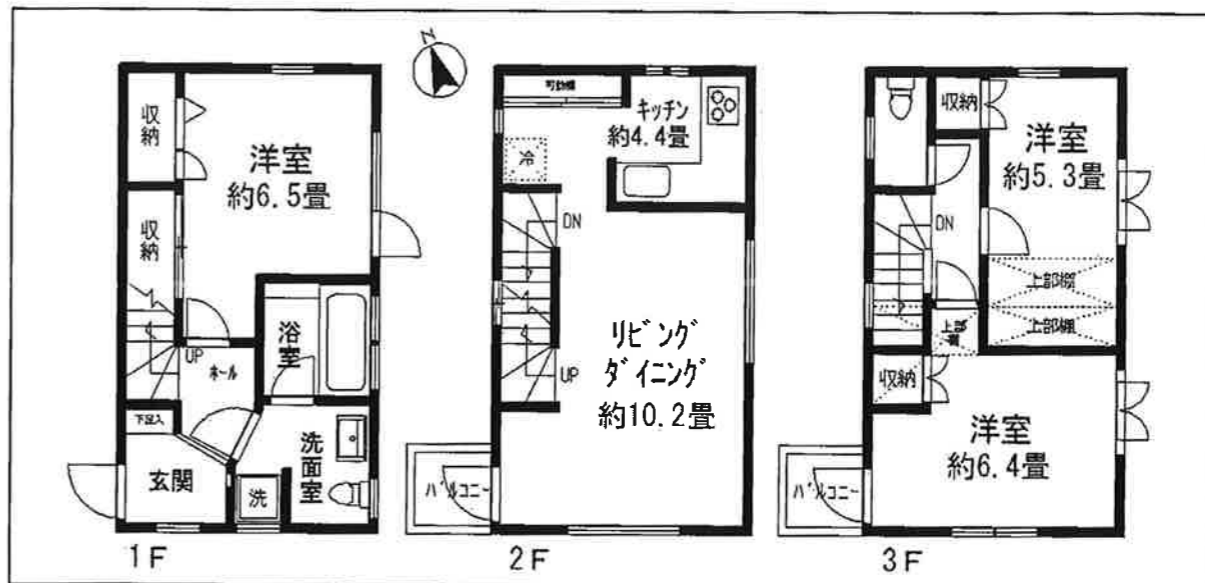
- 浄水器・食器洗い乾燥器付システムキッチン
- 外断熱工法
- イタリアの天然舗石敷きのカースペース

【物件概要】 ●所在:横浜市港北区日吉7丁目 ●交通:東急東横線「日吉」駅徒歩16分 ●総戸数:4戸
 ●今回販売戸数:2戸 ●土地面積: B棟/62.97㎡(約19.0坪)、D棟/55.89㎡(約16.9坪)
 ●建物面積: B棟/82.65㎡(約25.0坪)、D棟/81.42㎡(約24.6坪) ●構造・階数:木造3階建(2×4工法)
 ●用途地域:準工業地域 ●入居予定年月:平成20年8月末入居予定
 ●建築確認番号:(B棟)平成20年3月24日付第JK-K07-02-1789号、(D棟)平成20年3月25日付第JK-K07-02-1790号
 ●設備:公営水道、本下水、都市ガス ●道路幅員:南西側約6.0m(公道) ●取引態様:媒介(仲介)

B棟 土地面積:62.97㎡ 建物面積:82.65㎡



D棟 土地面積:55.89㎡ 建物面積:81.42㎡



●取引態様/媒介(仲介)と表示の物件は、仲介物件につき成約の際に当社規定の仲介手数料を別途申し受けます。●物件情報は平成20年4月3日現在です。●広告有効期限:平成20年4月末日。

パソコンの中にあなたの専用情報ページができます!

Myリバブル

ご希望に合った「新着物件情報」、「オープンハウス情報」等を随時メールにてお届けいたします。

まずは、こちらにアクセス

マイリバブル **検索** **会費無料**

www.e-livable.com

LIVABLE

東急リバブル

東急リバブル株式会社

日吉センター

〒223-0062 神奈川県横浜市港北区日吉本町1-4-1 麓山ビル1階

E-mail:hiyoshi@tokyu.livable.co.jp

0120-109-538

TEL.045-562-1095

FAX.045-562-8498

営業時間10:00~18:00日曜・祝日も営業しております。(定休日:水曜日および第1・第3火曜日)

http://www.livable.co.jp/hiyoshi/

