

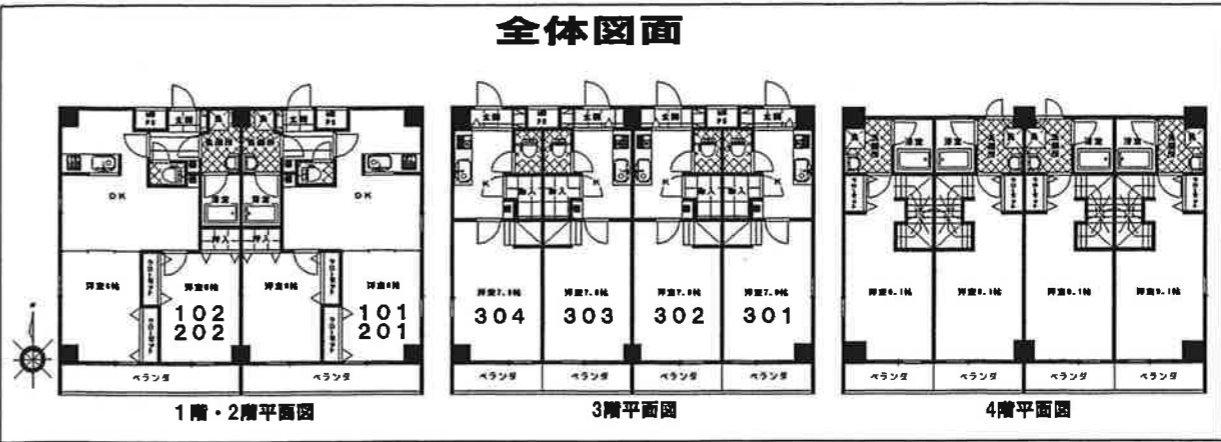
新築賃貸マンション

名称『クレッセント小杉』

川崎市中原区小杉御殿町1丁目1005番地1

東急東横線「新丸子駅」より 徒歩 15分

完成予定日:H22年5月31日 入居日:H22年6月16日



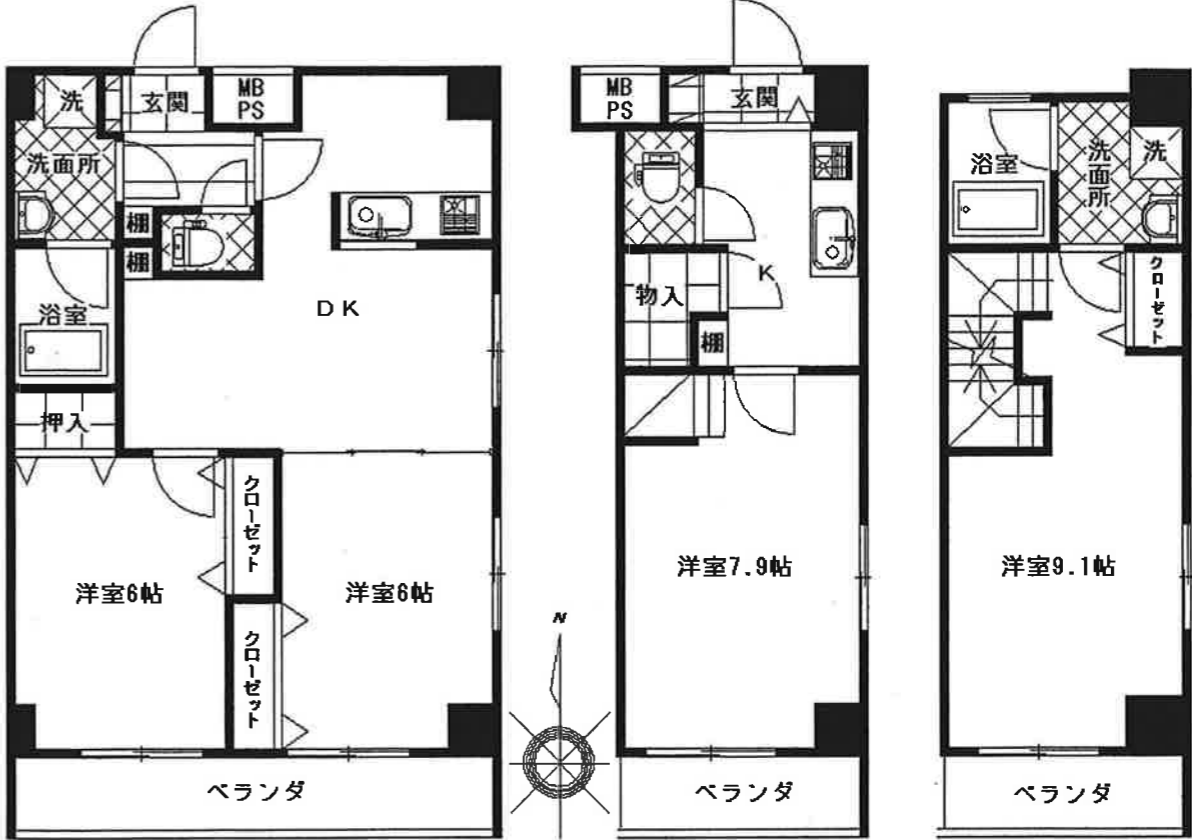
専有面積

Aタイプ(2DK) : 49 m² 63

Bタイプ(1LDK) : 48 m² 96

賃料	Bタイプ	301号室	302号室	303号室	304号室
		¥102,000	¥100,000	¥100,000	¥102,000
Aタイプ	201号室	¥103,000	202号室	¥103,000	
	101号室	¥98,000	102号室	¥98,000	

条件	<ul style="list-style-type: none"> ・礼金2ヶ月・敷金2ヶ月・前家賃1ヶ月・共益費¥2,000 ・仲介料1.05ヶ月 ・貸主指定のアパート保険に加入すること ・連帯保証人1名同人印鑑証明書1通(身内の方で責任負担可能な人限定) ・契約期間2ヵ年(更新可) ・構造・規模:鉄筋コンクリート造・4階建
	<ul style="list-style-type: none"> ・都市ガス・東京電力・公共水道・給湯(浴室追焚機能付)・シャワー ・洗面台(シャンプードレッサー付)・水洗トイレ(ウォシュレット付)・エアコン(各室) ・インターホン(TVモニター付)・ビルトインコンロ(グリル無)・オートロック ・地上デジタルアンテナ・BSアンテナ・NTT光ケーブル対応(※) <p>※NTT光については、NTT申出により加入者が出次第、設置作業に掛かる</p>
設備	



※図面と現況が異なる場合は現況優先とする。