

グランディール武蔵小杉

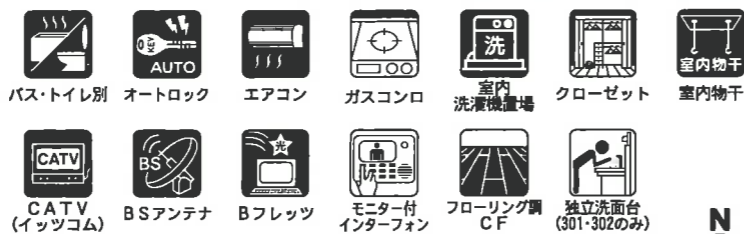
東急東横線
「新丸子」駅徒歩3分・「武蔵小杉」駅徒歩5分

新築賃貸マンション

《物件概要》

所在地／神奈川県川崎市中原区新丸子東2-897(以下未定)
 構造／鉄骨ALC造地上4階建て
 完成予定／2009年2月末予定(新築) 入居日／2009年3月上旬予定

《設備概要》

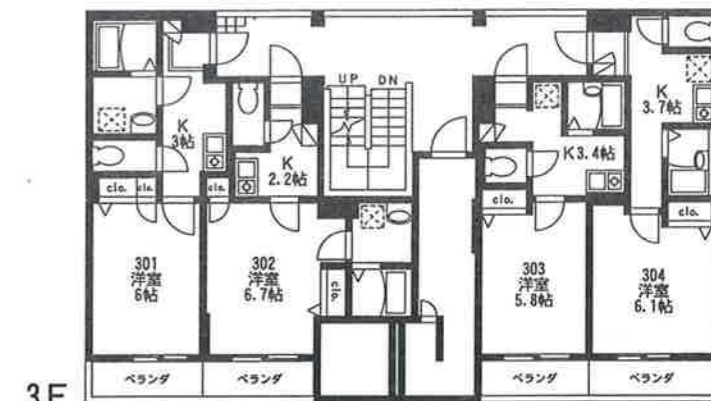
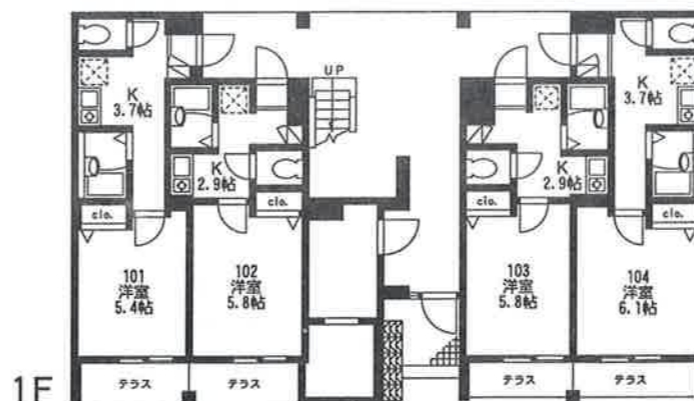
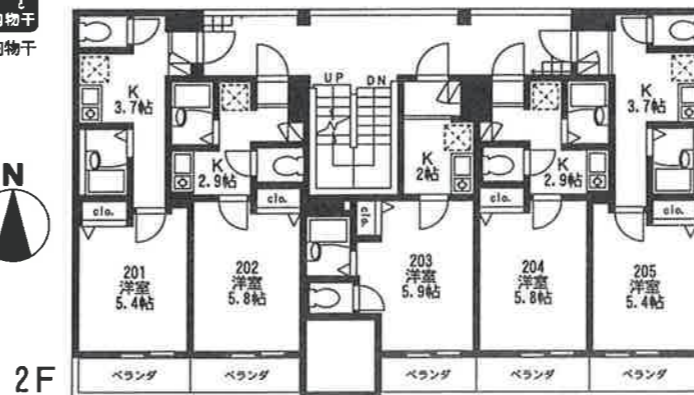


現地案内図

■グランディール武蔵小杉■

部屋No.	専有面積	賃料	部屋No.	専有面積	賃料
101	20.09㎡	75,000円	204	20.09㎡	77,000円
102	19.25㎡	74,000円	205	21.67㎡	79,000円
103	20.09㎡	74,000円	301	23.06㎡	82,000円
104	21.67㎡	76,000円	302	22.97㎡	81,000円
201	20.09㎡	78,000円	303	20.09㎡	79,000円
202	19.25㎡	77,000円	304	22.51㎡	81,000円
203	18.98㎡	77,000円	401	20.64㎡	79,000円

●敷金1ヶ月 ●礼金2ヶ月 ●管理費無



※当社指定の家財保険に加入して頂きます(2年間20,000円) ※図面と現況に相違がある場合は現況を優先いたします。 ※契約時鍵交換費用(18,900円税込)