

高級分譲賃貸マンション(一時使用/定借)

プラウド元住吉 107号室
3LDK (75.18㎡)

★ 賃貸期間 2014年 3月15日迄 (4年保証)

期限内貸主からの解約はございません。また、2年更新型物件のような更新料が発生いたしません。

★充実の快適設備

- OLD床暖房 ○TVモニター付インターフォン ○ウォシュレット
- 浄水器(カートリッジ交換費用借主負担) ○浴室換気暖房乾燥機
- トランクルーム ○24時間換気システム

インターネット使用料賃料込み【光100メガ】

- 分譲賃貸 ○BS・CSアンテナ ○地上デジタル対応
- オートロック ○宅配ボックス ○日当り良好
- CATV(基本チャンネル以外利用料別途) ○キッズルーム

★ 専用庭付 (テラス&専用庭23.31㎡)

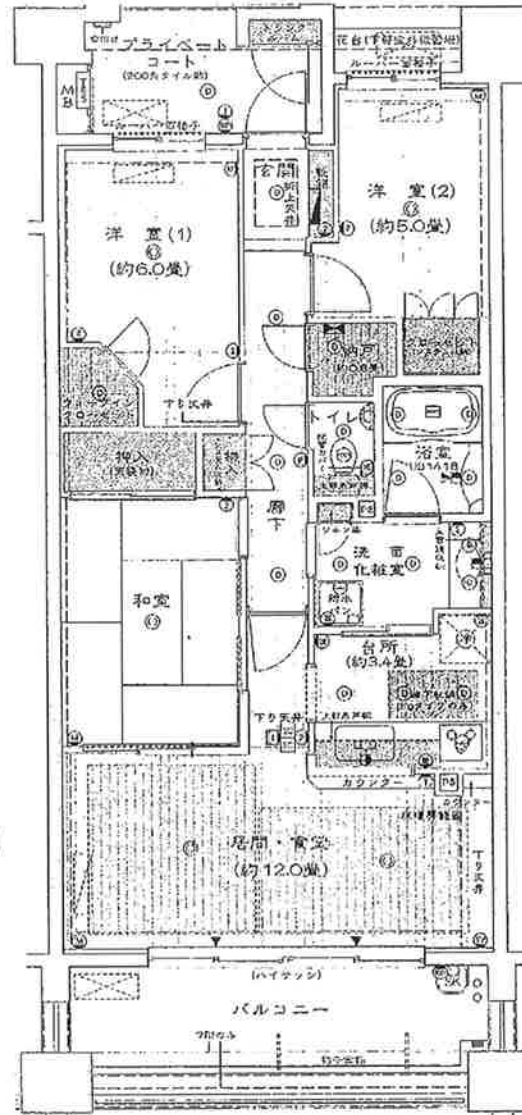
オーナー居住中内見可能です。

- 自転車駐車可 -

是非ご覧ください!



- JR横須賀線 武蔵小杉 新駅 徒歩14分
2010年3月開業予定(品川迄13分です) -



問合せNo.5078T

交通	東急東横線/JR南武線 元住吉駅/平間駅/武蔵小杉駅
	10分/13分/17分
賃料	180,000円
管理費	-
間取	3LDK

条件	礼金	2ヶ月	敷金	2ヶ月
	仲介手数料	1.05ヶ月	更新料	無
建物	賃貸理由	転勤	入居時期	11/月上旬
	契約期間	一時使用(定期建物)賃貸借 約4年間		
建物	解約予告	貸主 3(6)ヵ月前 借主 1ヵ月前		
	所在地	神奈川県川崎市中原区市ノ坪 298-2		
	物件名	プラウド元住吉 107号室		
	築年	2004年8月	専有面積	75.18㎡
設備	構造・規模	鉄筋コンクリート造 7階建の1階		
	ガス	有 都市	電気	A
備	冷暖房	無		
	フロ	有 追焚可	下水道	本下水
備	給湯	有 ガス	EV	有
	その他:	自転車置場(¥100/月)		
考	機械式駐車場	(4.85&5.05×1.85×H1.55&2.1) (1.6~2万/月-要空確認)、他図面中記載の通り		
	無償貸与(性能保証しない設備)	ガス警報機、カーテン、照明器具(居室)		
考	申込時審査有。	日常の小修理・消耗品は入居者負担。		
	年1回巡回訪問有	指定住宅総合保険加入義務有(2万/2年掛捨て)		
	犬・猫等のペットの飼育不可。	新規釘打ち不可		
	室内での喫煙不可	退去時のハウスクリーニング費用は借主負担。		
	退去時のハウスクリーニング費用は借主負担。	図面が現況と異なる場合は現況優先となります。		
	図面が現況と異なる場合は現況優先となります。			

※個人契約の場合、月々の家賃のお支払いは口座振替をお願い致します(手数料 毎月735円)。また、保証会社のご利用をお願いする場合がございます。(連帯保証料として契約時に家賃+共益費+駐車場代の50%、及び契約期間中1年経過ごとに¥10,000/年の費用がかかります。)