

築浅賃貸マンション

Preludio

プレリューディオ

入居可能日

平成21年9月7日(103)
平成21年9月3日(102)

東横線 武蔵小杉駅 徒歩 15分
南武線 向河原駅 徒歩 4分

物件概要

所在地:神奈川県川崎市中原区下沼部1764
完成:平成18年2月
構造:RC造3階建
設備:都市ガス・ガス給湯式・室内洗濯機置場
バルコニー・駐輪場有(原付50cc駐輪可)
メールBOX・インターホン
入居条件:独身(男・女)
専有面積:24.75㎡(1K)

賃貸条件

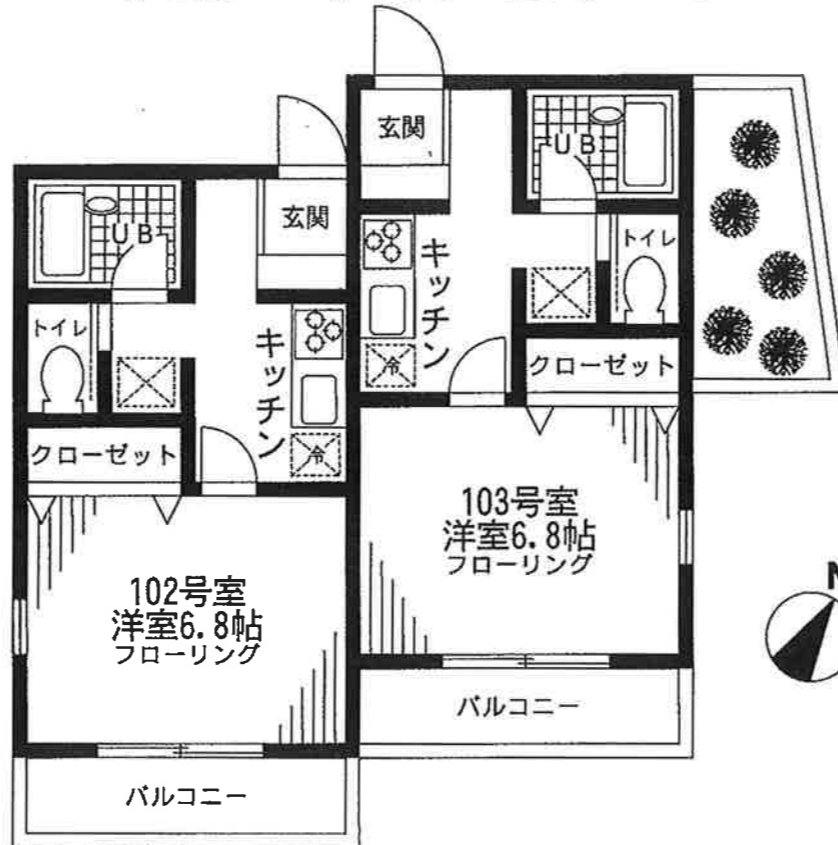
礼金1ヵ月 敷金1ヵ月

共益費:2,000円

賃料:69,000円(102・103)

- 緊急センターによる24時間電話受付サービス対応有
- 退去時に室内クリーニング及び畳、襖の張替え費用を借主負担とする特約があります。
- 備考
- ・火災保険に加入頂きます。
- ・鍵交換費用(借主負担)・・・34,650円(税込)がかかります。
- ・新規事務手続費用(借主負担)・・・3,150円(税込)がかかります。
- ・安心入居サポート保険(借主負担)・・・15,750円(税込)がかかります。
- ・消臭抗菌施工費(借主負担)・・・15,750円(税込)がかかります。
- ・引越し業者は当社の指定となります。

■図面と現況が異なる場合は現況優先とします。■



◆ロイヤル入居者応援プラン◆(連帯保証人不要システム加入必須)
指定委託会社:モバイルコミュニティ(株)
契約時保証委託料:月額賃料等の合計額の52.5%
更新時保証委託料:10,500円(2年毎)
※口座引落システム料:月額賃料等の合計額1.05%
※指定委託会社の審査があります。
※申込時に身分証明書の提出が必要です。
※審査時にその他の各種証明を提出いただく場合がございます。
※期間中途解約による保証委託料の返還はございません。

POINT

♪ 駅近、コンビニ・スーパー、商店街近く整った生活環境!

設備

- ♪ エアコン付!
- ♪ ガスコンロ2口付!
- ♪ CATV対応!
- ♪ オートロック付!
- ♪ 浴室追焚機能付!
- ♪ 浴室乾燥機付!
- ♪ 大きめの浴室!



神奈川県知事(2)22937号

有限会社 セレクト

〒221-0005 川崎市中原区新丸子町744
Tel (044) 733-0117
Fax (044) 733-4488
E-mail info@shinmaruko.com

URL <http://www.shinmaruko.com>

取引態様 / 媒介