

パナホーム不動産管理物件
新築賃貸マンション

物件名	(仮称) 今井西町マンション	
最寄駅	武蔵中原・武蔵小杉	
タイプ	1K	
賃貸条件	賃料 1階:73,000円 2階:76,000円 3階:77,000円	
	敷金1.5ヶ月(法人の場合は2ヶ月)・礼金1ヶ月	

所在地	神奈川県川崎市中原区今井西町171 (住居表示未定)		
交通	JR南武線「武蔵中原」駅徒歩13分 JR南武線「武蔵小杉」駅徒歩16分		
建物	構造・規模	重量鉄骨造	3階建 1棟 6戸
	専有面積	末尾1号室:26.20㎡ 末尾2号室:26.92㎡	
	間取内訳	洋室:8帖	
築年月	平成21年9月中旬	契約期間	2年
共益費	3,500円/月	更新料	新賃料の1ヶ月分
現況	建築中	入居日	平成21年9月下旬(予定)
駐車場	無し		
設備	エアコン1台・IHヒーター・オートロック・TVドアホン シャワー洗面・床仕上げ:クッションフロア 電話線引込-各室電話集中配管		
備考	<ul style="list-style-type: none"> 敷地内に駐輪スペース有(自転車、原付のみ、オートバイ不可) レントゴーとの保証契約が条件です。 レントゴーの審査と合わせて、当社独自の審査もあります。 借家人担保特約付住宅総合保険加入要 7,200円/年 		

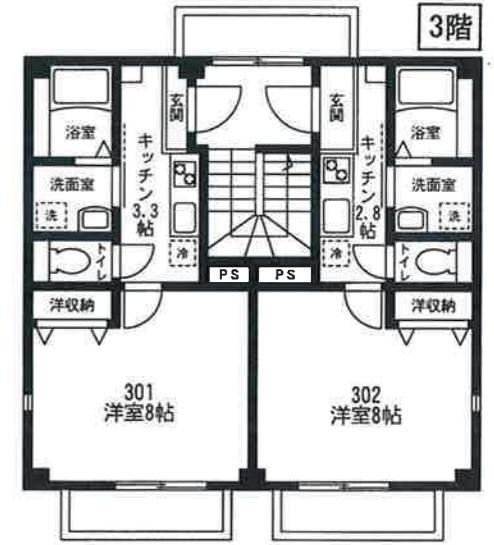
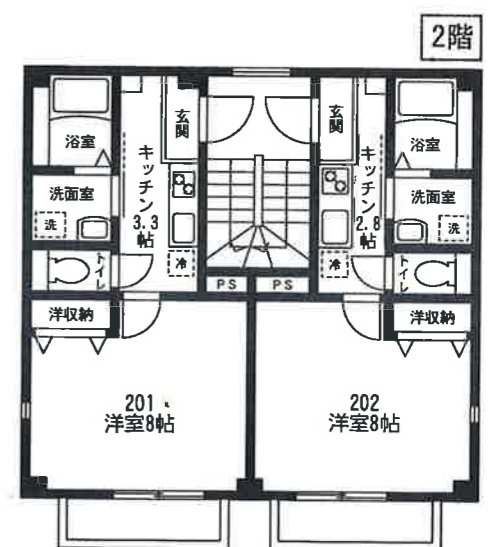
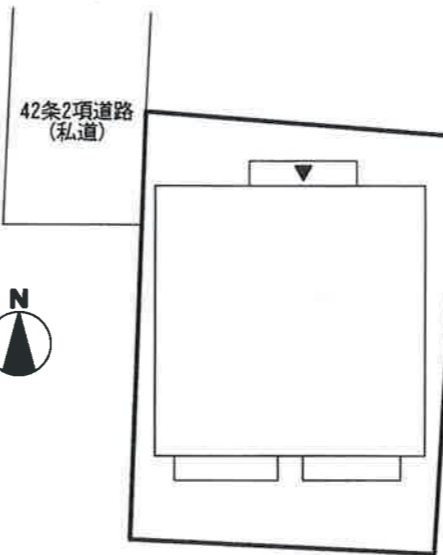
○武蔵中原・武蔵小杉2駅利用可!
 ○人気のIHヒーター!

○安心のオートロック!
 ○防犯必須のTVドアホン付!

◇レントゴー保証株式会社
 ※連帯保証人不要システム加入
 ※保証料:月額賃料・共益費の50%要 1年目以降毎年10,000円
 ※支払い方法:口座引落としのみ
 ◎連帯保証人システムも有(信販会社「ジャックスハウスレントクラブ」)
 保証料無し、親族の保証人要 引落とし手数料210円/月



<配置図>



*図面と現況が異なる場合、現況優先となります。