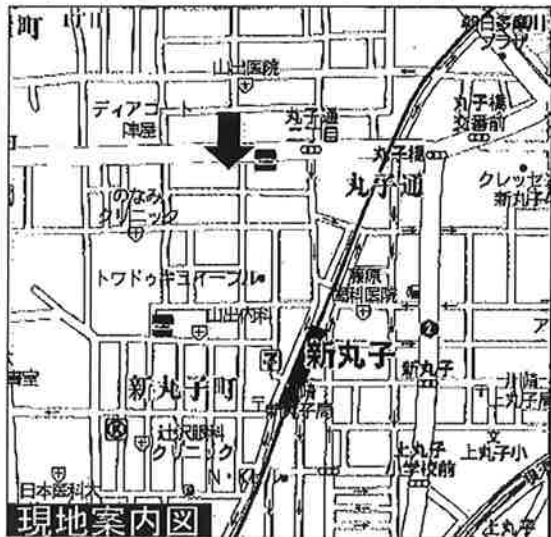


ペットと暮らせる
賃貸
マンション

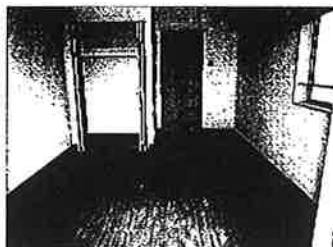
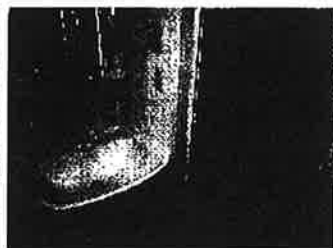
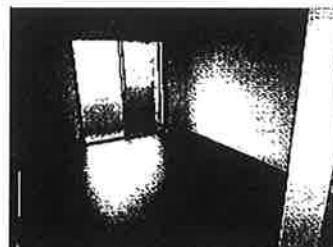
- ☆エレベーター
- ☆オートロック・二重ロック
- ☆TVモニター付インターフォン
- ☆システムキッチン(2口ガスコンロ)
- ☆浴室乾燥機
- ☆床-ペットに優しいCFシート貼り
- ☆独立洗面所(シャンプードレッサー付)
- ☆Bフレッツ・USEN対応・CATV
- ☆バイク置場(50~90cc)1,575円/月



東急東横線
東急東横線・南武線

「新丸子」駅 徒歩5分
「武蔵小杉」駅 徒歩15分

駅近の築浅賃貸マンション！ ペット可！ バイク置場有り！



205号室
505号室
(Aタイプ)
25.59㎡
89,000円



205号室のみ
ペット飼育可！
(小型犬・猫1匹までOK！)



名称	WIZU MARUKO		
賃料	89,000円		
敷金	2ヶ月	礼金	2ヶ月
共益費	3,000円		
所在地	神奈川県川崎市中原区丸子通2-705		
構造	鉄筋コンクリート造 9階建		
築年月	平成19年9月	総戸数	36戸
間取面積	1K 25.59㎡		
更新料	新賃料の1ヶ月分	契約期間	2年間
入居可能日	205号室:9/中旬可 705号室:10/中旬可	状況	入居中
駐車場	1台 26,250円/月	環境	良好
火災保険	※当社指定の保険に加入		
鍵交換代	15,750円※入居者負担		
設備	■電気	■ガス	■水道
	■エレベーター	■オートロック	■CATV
	■インターネット対応(Bフレッツ・USEN)		
特約事項	◆二人入居可 ◆ペット可(小型犬・猫1匹までOK！) ◆バイク置場あり。全5台/1台:月1,575円(税込)		
備考	※お申込後、審査の結果お断りする場合がございます。 ※図面と現状に相違がある場合は現況を優先します。 ※契約までに申込人の住民票と収入証明、連帯保証人の印鑑証明が必要です。 ※賃貸保証会社利用必須。		

神奈川県知事 (2) 22937号

〒221-0005 川崎市中原区新丸子町744

URL <http://www.shinmaruko.com>

TEL (044) 733-0117

Fax (044) 733-4488

E-mail info@shinmaruko.com

有限会社 **セレクト**

取引態様 / 媒介