

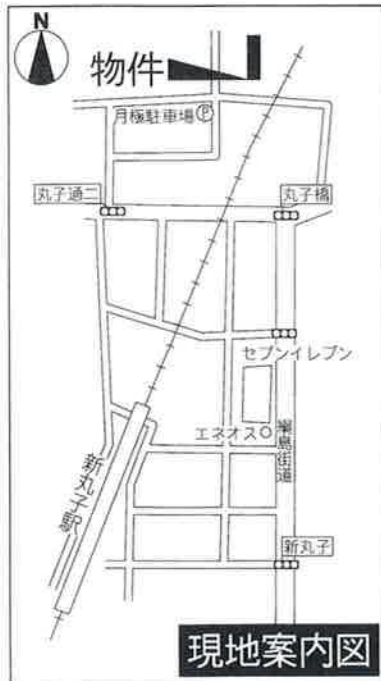
賃貸マンション

〈朝日シティパリオ多摩川208号室〉

－ 設 備 －

- 追い焚き機能
- インターホン(モニター無)
- エレベーター ○宅配ボックス
- オートロック ○バス・トイレ別
- 独立洗面化粧台(ハンドシャワー)
- フローリング ○システムキッチン
- コンロ3口 ○給湯 ○エアコン1基
- A D S L・衛星放送接続済み

管理方式/日勤管理

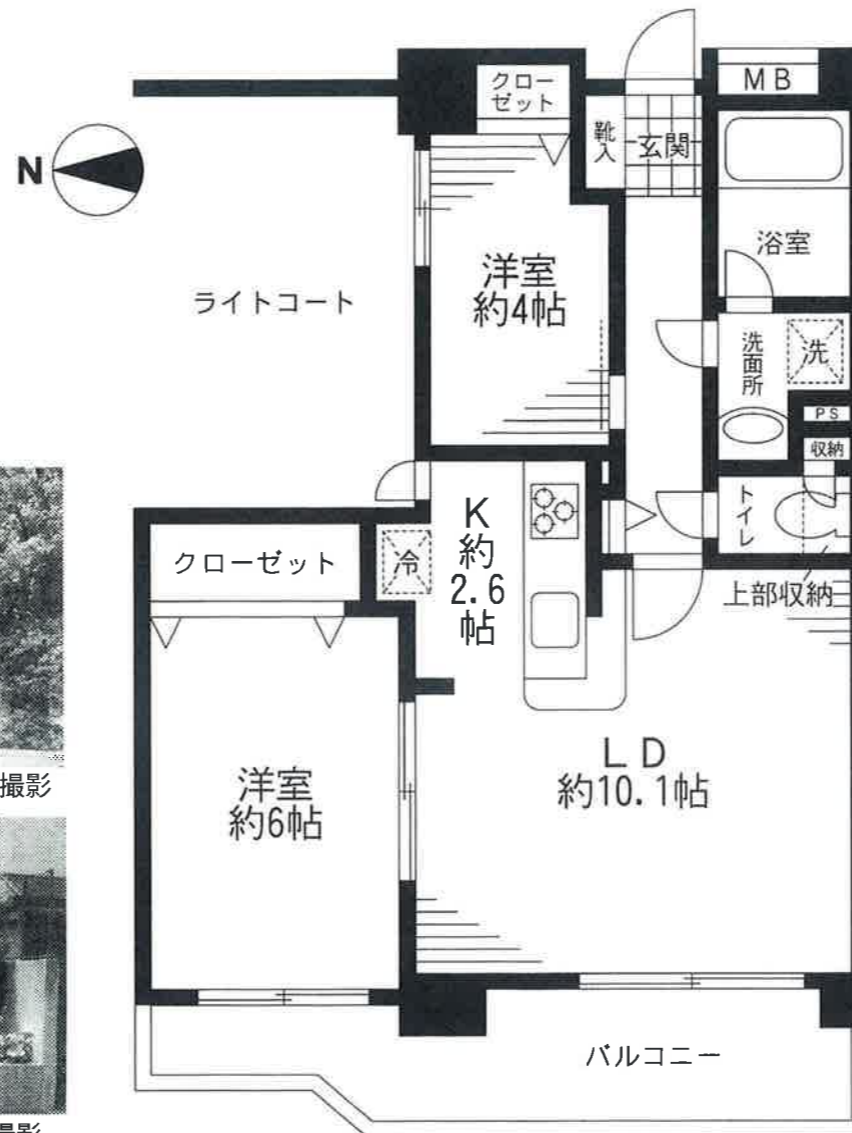


エントランス/平成21年7月撮影



敷地内公園/平成21年7月撮影

多摩川まで約100m
住環境良好です!!
分譲タイプマンション



物件種目	賃貸マンション		
最寄駅	新丸子		
間取タイプ	2LDK		
賃貸条件	賃料	140,000円	
		礼金2ヵ月・敷金2ヵ月	
物件所在地	川崎市中原区上丸子天神町390		
交通	東急東横線「新丸子」駅徒歩7分		
建物	建物名	朝日シティパリオ多摩川	
	構造・規模	鉄筋コンクリート造6階建2階部分	
	使用部分面積	53.04m ²	
	間取内訳	洋室約6帖、洋室約4帖、LD約10.1帖、K約2.6帖	
築年月	平成8年2月	契約期間	2年(更新可)
管理費等	10,000円		
駐車場	空あり		
現況	入居中	入居日	9月上旬
本体設備			
各戸設備			
保険等			
備考	駐車場25,000円 自転車500円 オートバイ1,000円～1,500円 バルコニー面積:10.35m ²		