

新丸子STMビル

所在地/川崎市中原区新丸子東1-781

構造/RC造 5階建

竣工/平成5年8月築

契約期間/2年

入居日/即日

管理費/無し

敷金/2ヶ月

礼金/2ヶ月

間取り/3LDK

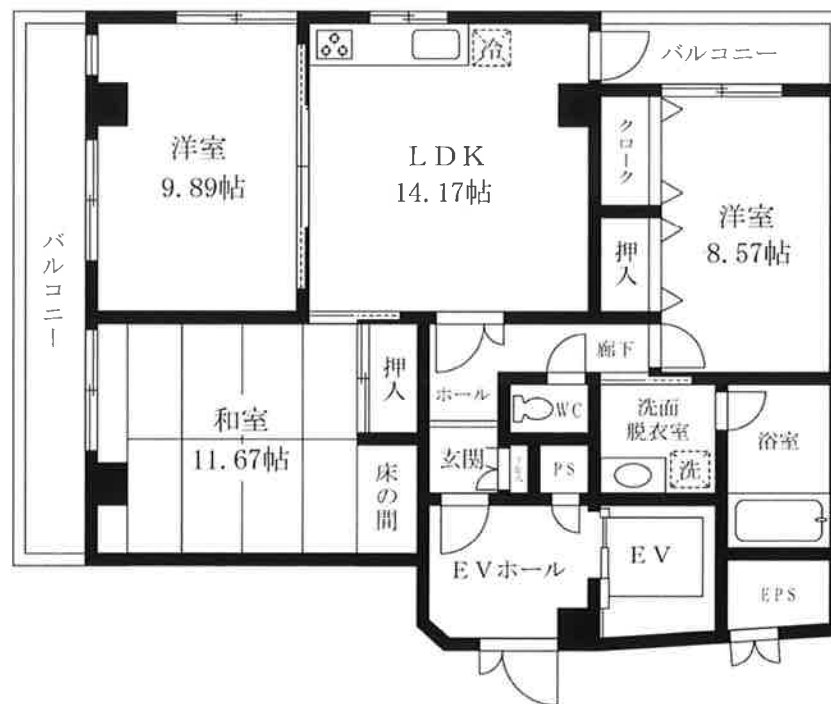
面積/80.51㎡

東急東横線

『新丸子』駅 徒歩1分

401号室

168,000円



◆ 駅至近で
通勤・生活便利♪

◆ 各所新品交換済！

- ・システムキッチン
- ・洗面台
- ・浴室
- ・トイレ
- ・エアコン2台

【設備】

- システムキッチン
- 独立洗面台
- BS対応
- 室内洗濯機置場
- エレベーター
- 収納 etc...

Select
New Life Station

神奈川県知事(2)22937号

有限会社 セレクト

〒221-0005 川崎市中原区新丸子町744

TEL (044) 733-0117

FAX (044) 733-4488

E-mail info@shinmaruko.com

URL <http://www.shinmaruko.com>

取引態様 / 媒介