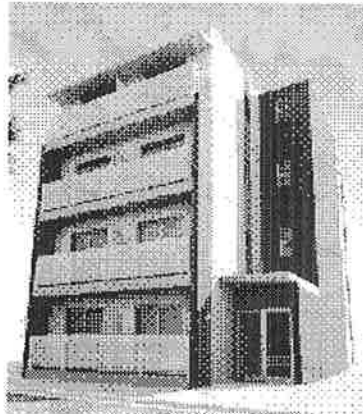


WELT MUSASHI-KOSUGI EAST
ヴェルト武蔵小杉EAST

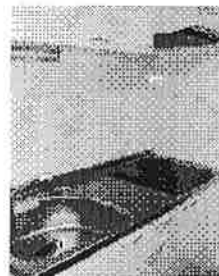
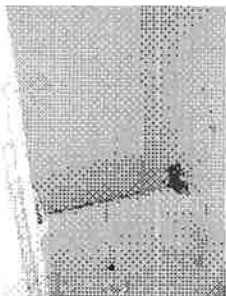
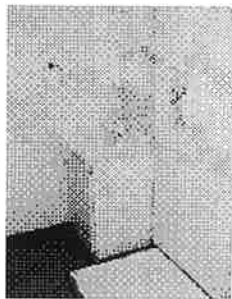


- ◆オートロック
- ◆ウォシュレット
- ◆浴室換気乾燥機
- ◆室内防水パン
- ◆独立洗面台
- ◆エアコン
- ◆BSアンテナ

◆2口ガスシステムキッチン

◎セコムマグネセラ活水器採用◎

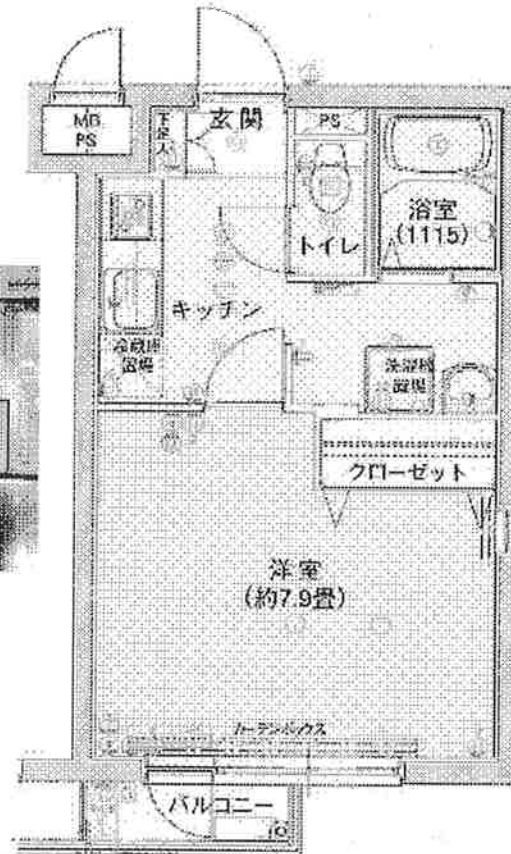
◎インターネット対応◎



東急東横線『武蔵小杉』駅徒歩10分

◎ペット飼育可能◎(敷金3ヶ月)

※猫・犬2匹まで
(体長50cm、体重10kg以内)



403号室

26.00㎡

種目	分譲賃貸マンション	
最寄駅	武蔵小杉	
間取	1K	
賃料	賃料 90,000円	
条件	敷金 2ヶ月 礼金 2ヶ月	
物件所在地	川崎市中原区小杉御殿町2丁目61番5号	
交通	東急東横線『武蔵小杉』駅徒歩10分	
建物概要	名称	ヴェルト武蔵小杉EAST
	構造	鉄筋コンクリート造地上4階建て
	面積	26.00㎡
築年数	2005年9月	契約期間 2年間
管理費	込み	
駐車場	無し	
現況	6/8空予定	入居日
設備	オートロック、エアコン、防水パン 浴室換気乾燥機、ウォシュレット	
備考	更新料/新賃料の1ヶ月分 当社指定の火災保険加入(2年間20,000円) 口座振替手数料/月額300円	
契約時 必要書類	契約者の住民票1通(3ヶ月以内の原本) 保証人印鑑証明書1通(3ヶ月以内の原本) 当社指定の確約書/銀行お届け印	

* 図面と現況が異なる場合は、現況優先と致します。