

# ラフィネコート

所在地／川崎市中原区新丸子町 729

構造／RC造 6階建

竣工／1996年

契約期間／2年

入居日／即日

管理費／11,000円

敷金／2ヶ月

礼金／2ヶ月

間取り／2LDK

面積／52.81㎡

## 人気のカウンターキッチン！

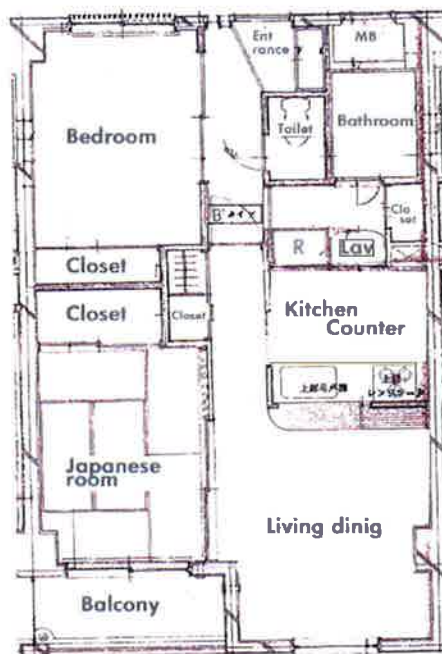
## 充実設備！室内とてもキレイです！

東急東横線・JR南武線

『武蔵小杉』 駅 徒歩6分

東急東横線

『新丸子』 駅 徒歩1分



### 【設備】

- オートロック
- エアコン
- エレベーター
- フローリング
- 収納
- 浴室乾燥機付
- TV付エントランス
- BS対応

## 402号室

## 124,000円

●内見可能です●



Select  
New Life Station

神奈川県知事(2)22937号  
有限会社 **セレクト**

〒221-0005 川崎市中原区新丸子町744

TEL (044) 733-0117

FAX (044) 733-4488

E-mail info@shinmaruko.com

URL <http://www.shinmaruko.com>

取引態様 / 媒介