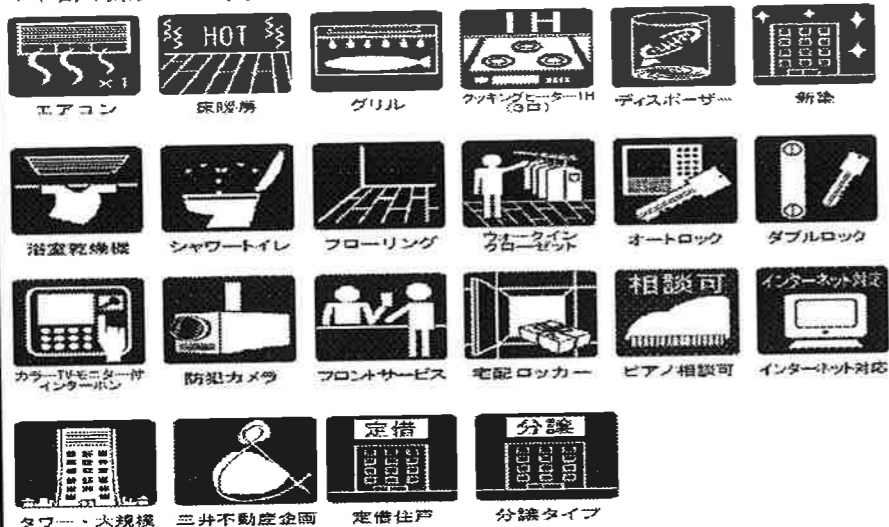


賃貸マンション

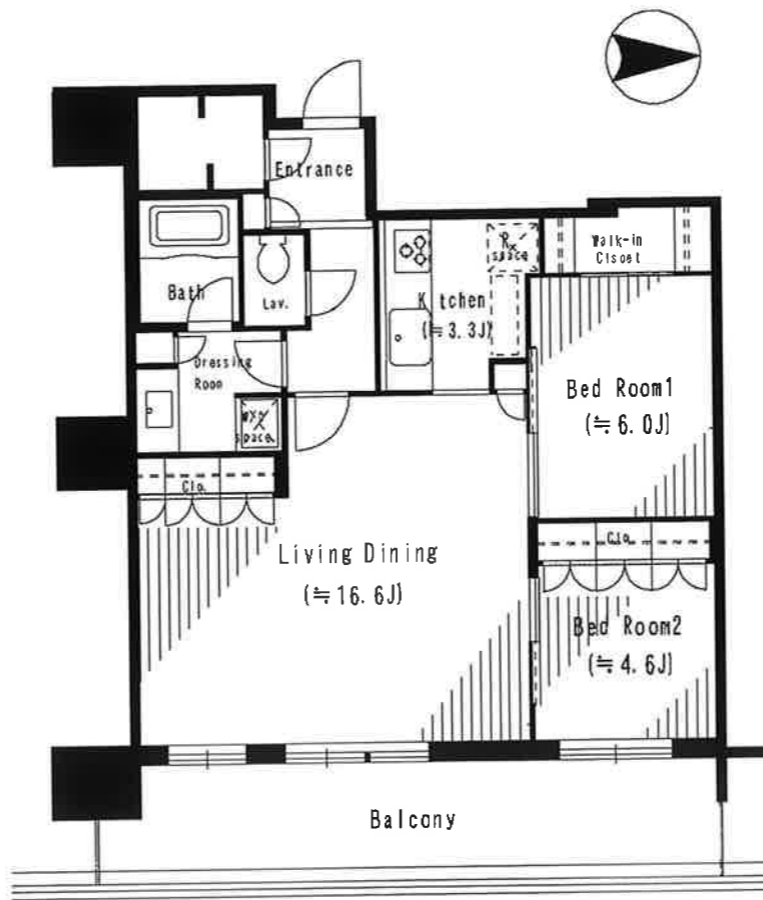
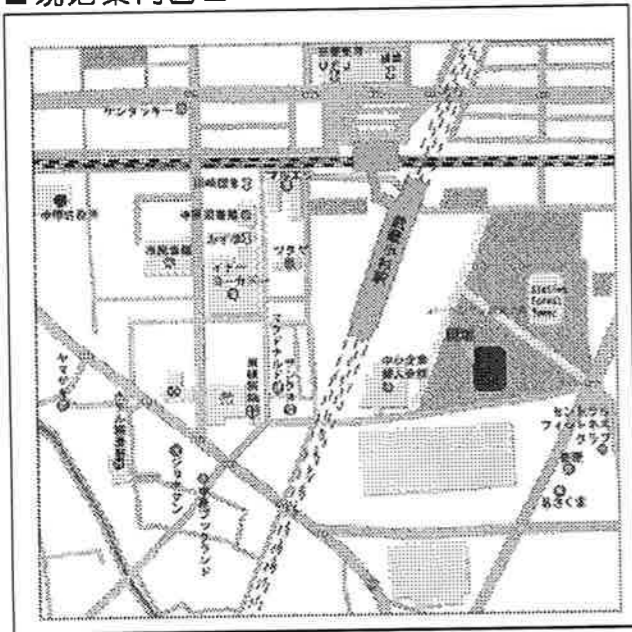
「武蔵小杉」駅徒歩3分

パークシティ武蔵小杉 ミッドスカイタワー

☆設備・仕様☆



■現地案内図■



※図面と現況に相違がある場合は現況優先と致します。

物件名称	パークシティ武蔵小杉 ミッドスカイタワー 811号室		
タイプ	2LDK+Wic+Sic		
賃貸条件	賃料	190,000 円/月	
管理費/共益費	20,000円/月		
敷金	2ヶ月	礼金	2ヶ月
所在地	神奈川県川崎市中原区新丸子東3丁目以下未定		
交通	東京急行電鉄東横線『武蔵小杉』	駅より徒歩	2分
	バス乗車	分	停より徒歩
交通	J R南武線『武蔵小杉』	駅より徒歩	3分
	バス乗車	分	停より徒歩
建物	構造・規模	鉄筋コンクリート造 (一部鉄骨造) 地上59階地下3階建	
	専有面積	72.37 m ² (21.89 坪)	バルコニー面積 (m ² 坪)
竣工年月	2009年4月		
入居予定日	2009年5月10日以降		
案内可能日	2009年4月25日以降		
契約期間	6年(定期借家)		
更新料	無		
駐車場	相談	駐車場備考	
駐車場料金			
保険	借家人賠償責任保険が付いた火災保険に加入要		
管理会社	三井不動産住宅サービス株式会社 川崎支店		
設備	BS CS CATV オートロック 宅配ロッカー		
備考	ピアノ相談可 フロント 管理：通勤 定借6年・充実の設備 ○契約金のクレジット払い可 (DC・VISA・MASTER・JCB・AMEX)		

*お申し込み後、審査の結果お断りする場合がございます。