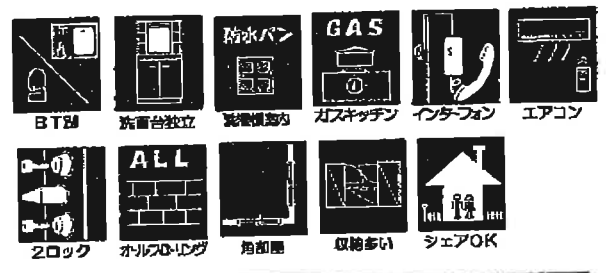
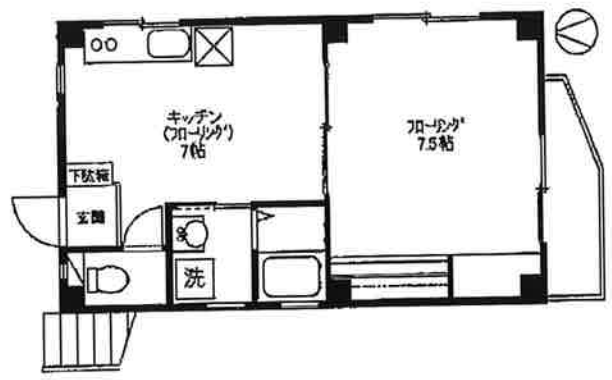


賃貸マンション	賃料	85,000円
東急東横線	礼金 2ヶ月 敷金 2ヶ月	管理費・共益費等 2,000円/月
新丸子駅	1DK	33.75㎡
徒歩7分		

SUMIハウス101号室

- 2005年完成 築浅
- 170ア1世帯
- BT別独立洗面台
- 主室7.5帖フローリング
- ガスキッチン
- ゆとりの30㎡超
- 充実の収納力



所在地 川崎市中原区上丸子八幡町1486番地

構造・規模 鉄骨造 3階建 1階部分

築年数 平成17年築

契約期間 2年間(更新可) 入居日 2月下旬

保険等加入 当社指定火災保険加入

備考 鍵は当社にございます。

- バス・トイレ別室
- ガスコンロ設置可
- 照明器具
- ペット可
- バス・トイレ別室
- フローリング
- システムキッチン
- 乗番可
- トイレのみ
- 追焚機能付き
- カウンターキッチン
- 女性限定
- 給湯
- オートロック
- エレベーター
- 法人契約限定
- シャワー
- シンク・ドレジャー
- 駐輪場
- 二人入居可
- 収納スペース
- ウォッシュレット
- BSアンテナ
- 分譲タイプ
- 洗濯機置き場
- 出窓
- CATV
- 隣当たり良好
- エアコン
- ロフト
- 都市ガス
- 閑静な住宅街
- バルコニー
- 冷蔵庫
- プロパンガス
- バリアフリー