

新築マンション グランコア21

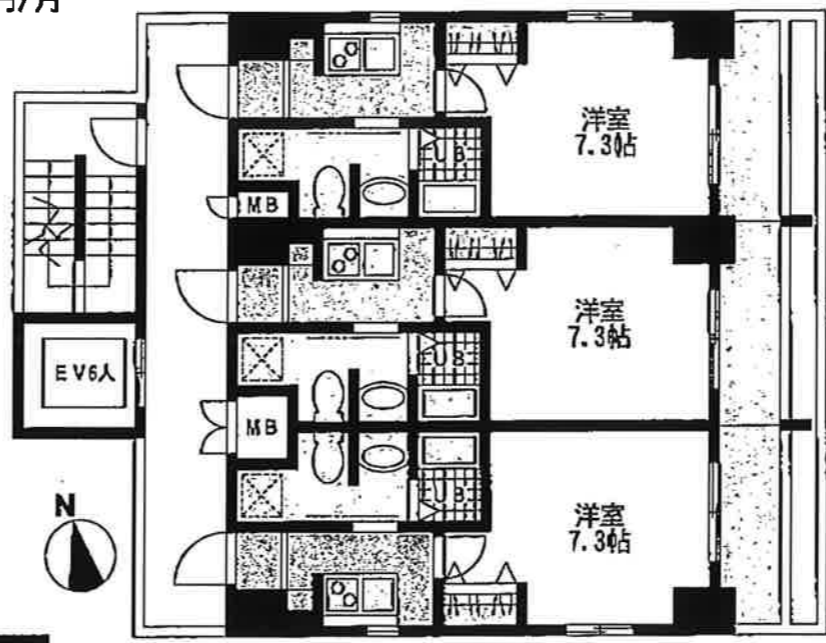
東急東横線「新丸子」駅徒歩3分
東急目黒線「武蔵小杉」駅徒歩8分
JR南武線「武蔵小杉」駅徒歩8分
♪当社にて設計・施工・管理♪



《建物前面はひらけて
開放的です》

共益費 5,000円/月
町会費 200円/月

803 (24.12㎡) 7.29坪	802 (24.12㎡) 7.29坪	801 (24.03㎡) 7.26坪
87,000円	86,000円	87,000円
703 (24.12㎡) 7.29坪	702 (24.12㎡) 7.29坪	701 (24.03㎡) 7.26坪
87,000円	86,000円	87,000円
603 (24.12㎡) 7.29坪	602 (24.12㎡) 7.29坪	601 (24.03㎡) 7.26坪
86,000円	85,000円	86,000円
503 (24.12㎡) 7.29坪	502 (24.12㎡) 7.29坪	501 (24.03㎡) 7.26坪
85,000円	84,000円	85,000円
403 (24.12㎡) 7.29坪	402 (24.12㎡) 7.29坪	401 (24.03㎡) 7.26坪
84,000円	83,000円	84,000円
303 (24.12㎡) 7.29坪	302 (24.12㎡) 7.29坪	301 (24.03㎡) 7.26坪
83,000円	82,000円	83,000円
203 (24.12㎡) 7.29坪	202 (24.12㎡) 7.29坪	201 (24.03㎡) 7.26坪
82,000円	81,000円	82,000円



801
S
201

802
S
202

803
S
203

【物件概要】
所在地/神奈川県川崎市中原区
新丸子東1-842
構造/鉄筋コンクリート造9階建
築年月/平成21年3月 契約期間/2年
現況/建築中 入居日/3月28日～

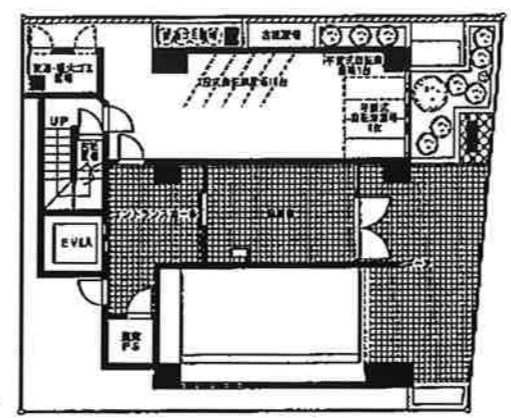
【賃貸条件】
敷金:1ヶ月 礼金:2ヶ月
更新料:新賃料の1ヶ月分
家財保険料:15,000円(2年分)



グランコア21より
♪全て徒歩3分圏内♪

- ・東急ストア(24H営業)
- ・マクドナルド
- ・セブンイレブン
- ・ampm
- ・ファミリーマート
- ・TSUTAYA
- ・郵便局
- ・デニーズ

2F～8F



1F

※図面と現況が異なる場合、現況を優先と致します。

- 充実の設備・仕様
- ・オートロック
 - ・エアコン
 - ・フローリング
 - ・浴室乾燥機
 - ・TVカラーモニター付インターフォン
 - ・Bフレッツ(別契約)
 - ・ケーブルテレビはイッツコム(地デジ別契約)
 - ・BS・CS110°
 - ・ガス2口コンロ
 - ・室内洗濯機置場
 - ・クローゼット
 - ・エレベーター
 - ・駐輪場(15台)
 - ・室内はレイアウトのしやすい間口3300mm(壁芯)
 - ・バルコニー側サッシはT2(音30dBカット)

保証会社利用条件有
※初回保証料(賃料+共益費+町会費の50%)