

賃貸マンション ヴィルヌーブ

～光と風のシンフォニー～

号室	賃料	管理費	間取	専有面積	入居時期
502	86,000円	6,000円	1K	25.42㎡	1月中旬
505	86,000円	6,000円	1K	25.42㎡	3月中旬
608	128,000円	11,000円	1LDK	46.54㎡	2月中旬
706	91,000円	6,000円	1K	25.42㎡	1月中旬

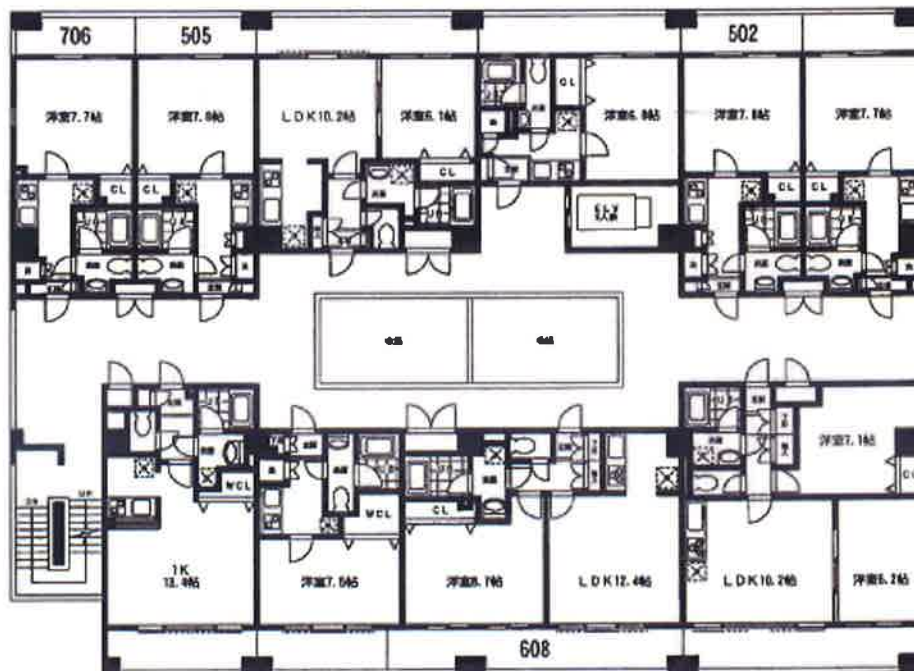
敷金2ヵ月 礼金2ヵ月 管理費上記



※地図と現況が相違する場合、現況優先とする

東急東横線・グリーンライン
「日吉」駅徒歩8分
東横線
「元住吉」駅徒歩12分

オートロック・TVモニター付インターホン・防犯カメラ6台
エアコン(1K 1基、1LDK 2基)・システムキッチン(1K 2口・1LDK 3口)
フローリング・110° CSアンテナ・BSアンテナ・CATV対応
NTT光ファイバーLAN方式・Bフレッツ対応
シャンプードレッサー・浴室追焚機能(1LDKのみ)
建物1F入口シャッター付駐車場(18,500円～21,000円/月・機械式・専有制限有)



物件コード:417215

〔物件概要〕
所在地/川崎市中原区木月4丁目4-34-1
構造・規模/鉄筋コンクリート造陸屋根8階建
築年月/2005年2月下旬
契約期間/2年間(更新可)
設備/東京電力・上下水道・都市ガス
補償付滞費/月額700円(1K)・月額900円(1LDK)
備考/更新時、更新料として

新賃料の1ヵ月分相当額要
退去時クリーニング費用等負担有り
宅内LAN有(加入費用入居者負担)
バイク・スクーター駐輪不可
自転車各世帯1台のみ駐輪可
鍵交換費用要15,750円(税込)
賠償保険相当額の補償付滞費有(月払)

2駅利用の好立地
通勤通学便利

アットホーム・ファクトシート (不動産情報流通システム専用物件資料)



図面コード: 2111216 物件番号 13121232-3

Select
New Life Station

東急川崎支社 (2)22937号

有限会社 セレクト

〒221-0005 川崎市中原区新丸子町744

TEL (044) 733-0117

FAX (044) 733-4488

E-mail info@shinmaruko.com

URL <http://www.shinmaruko.com>

担当/津田

取引態様/媒介

物件所在

東横線

日吉