

東急線新丸子駅3分 キューブII (302号室)

高級賃貸
マンション

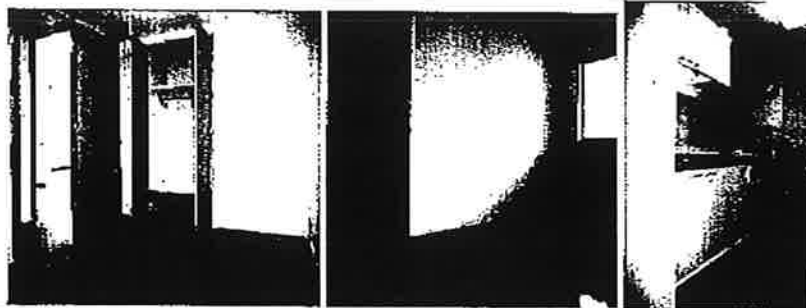
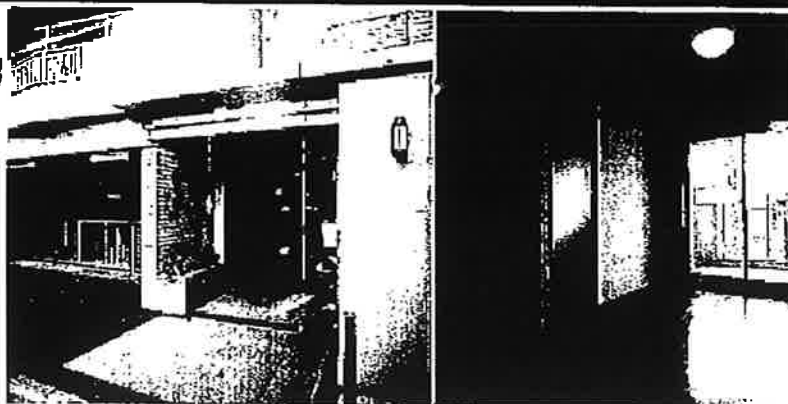
賃料 167,000円

共益費 14,500円

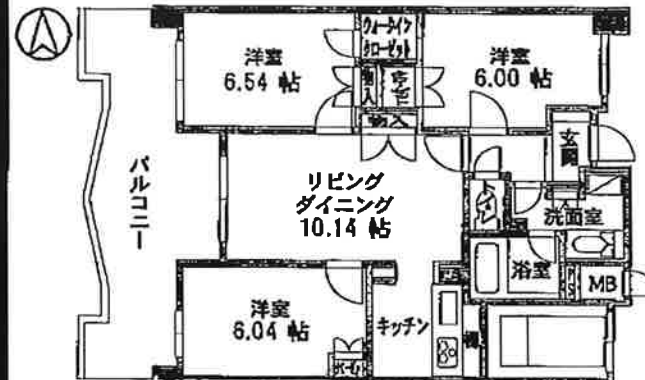
敷金 2ヶ月 礼金 2ヶ月

契約期間:2年間(更新可) 更新料:新賃料の1ヶ月分
火災保険:要加入
自転車:1台につき/1,000円

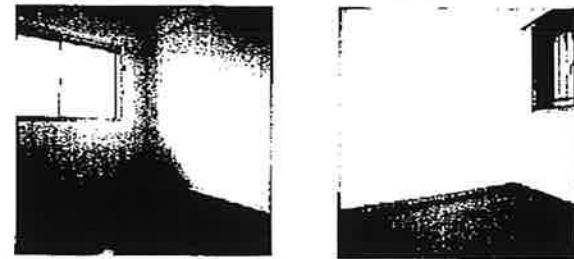
●物件概要
所在地:川崎市中原区新丸子町697-2
構造規模:RC造6階建
総戸数:15戸
完成:平成12年2月
設備:暗証番号式オートロック / エレベーター /
室内浄水器 / 配管セラミック活水器 / 浴室乾燥機
Bフレッツマンションタイプ導入済 / 掃除機排気システム



●キューブII Bタイプ3LDK 67.80㎡



※図面と現況が異なる場合は現況優先とします。



- マンション入口 オートロック
- 各部屋暗証番号式デジタルロック付
- ALSOK24時間緊急対応
- 防犯カメラ24h録画機能
- Bフレッツマンションタイプ ●スカパー光
- スウェーデン製浄水器
- 浴室、洗濯にも安心なセラミック活水器
- 浴室乾燥機 ●室外排気掃除機
- エアコン2基(取替済)
- マンション駐車場 空有(月額25,000)
- 新丸子駅徒歩3分 武蔵小杉駅徒歩9分

建売用地・中古マンション
買わせて下さい。

神奈川県知事(2)第 22937 号

有限会社 セレクト

<http://www.shinmaruko.com>

〒211-0005 川崎市中原区新丸子町 744

TEL 044-733-0117

FAX 044-733-4488

■取引態様: 売主

■手数料: 3%+6万円