

賃貸テラスハウス(定期借家)

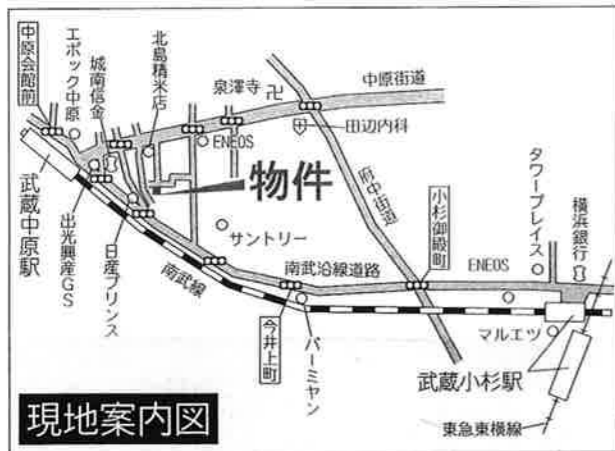
《フィールド3》戸建て感覚
全戸駐車場付き

物件概要

- 所在地/川崎市中原区上小田中6丁目8-19
- 構造規模/木造2階建 ■専有面積/53.88m²
- バルコニー面積/2.72m²
- 築年月/平成8年3月
- 駐車場/2台駐車可
- 保険/当社指定の火災保険加入あり

賃貸条件

- 賃料 E-3: **127,000円**
- 礼金:1ヵ月 ■敷金:1ヵ月
 - 共益費:4,000円/月
 - 駐車場:15,000円
 - 契約期間:3年(再契約可)
 - 再契約料:新賃料の半月分

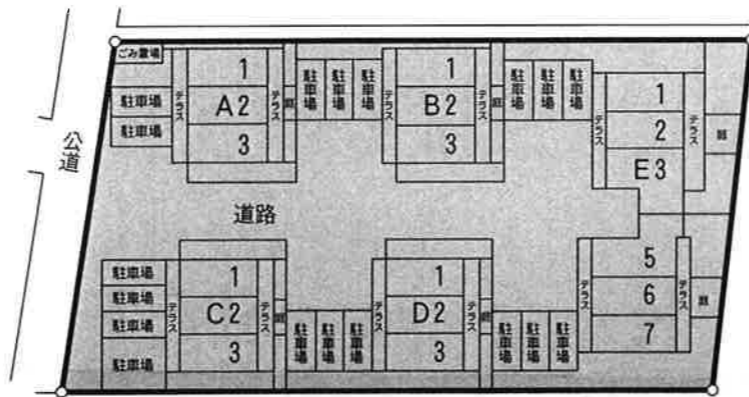


南武線「武蔵中原」駅徒歩5分
東横線「武蔵小杉」駅徒歩13分

一流建築家による斬新なデザイン
入居者に嬉しいトランクルーム付

☆駐車場2台駐車可

- ☆1・2階使用メゾネットタイプ
- ☆床フローリング
- ☆移動式クローゼット付
- ☆部屋内の段差なし
- ☆冷暖房上下二基設置
- ☆日当環境良好(全室南向)
- ☆商店街近隣 生活の便良し
- ☆等々カアリーナ等の等々カ公園近し
- ☆2Fトップライト付(天井高 3.5m)
- ☆駐車場の契約条件



※図面と現況が相違した場合現況を優先とさせていただきます。

