

新築! 賃貸マンション2008年10月完成予定!!

東急東横線・J R南武線
武蔵小杉駅徒歩15分

東急東横線
新丸子駅徒歩9分

大人気エリアの新築物件!

都心・川崎・横浜にアクセス有利な立地です

(渋谷まで13分/川崎まで13分/横浜まで15分)

※それぞれ武蔵小杉駅から東急東横線、J R南武線を利用した場合です

ゆとりある空間に設備充実!

(エレベーター・宅配BOX等、共用施設も充実)



1K~3LDK
メゾネットなど
様々なタイプを
ご用意しました!
(詳細は裏面に記載)

【物件概要】

建物名/新丸子マンション(仮称)
所在地/川崎市中原区上丸子八幡町596
構造/鉄筋コンクリート造5階建て造り
入居開始/2008年11月~
契約期間/2ヶ年間(期間満了時更新必要)
火災保険/借家人賠償保険加入要
連帯保証人/当社指定保証人不要システム利用可
※図面と現況が異なる場合は現況優先とします。

〈仕様設備〉

オートロック	全室エアコン完備
外観タイル張り	バス・トイレ別
屋内駐輪場(防犯モニター設置)	給湯・追焚き機能
宅配ボックス	シャンプードレッサー
エレベーター(防犯モニター設置)	システムキッチン
モニターインターフォン	都市ガス
オールフローリング	収納
室内洗濯機置場	バルコニー
地上波デジタル	

< 1F >



(101号室) (102号室) (103号室) (104号室) (105号室)
 (23.66㎡) (21.17㎡) (22.07㎡) (22.07㎡) (39.84㎡)

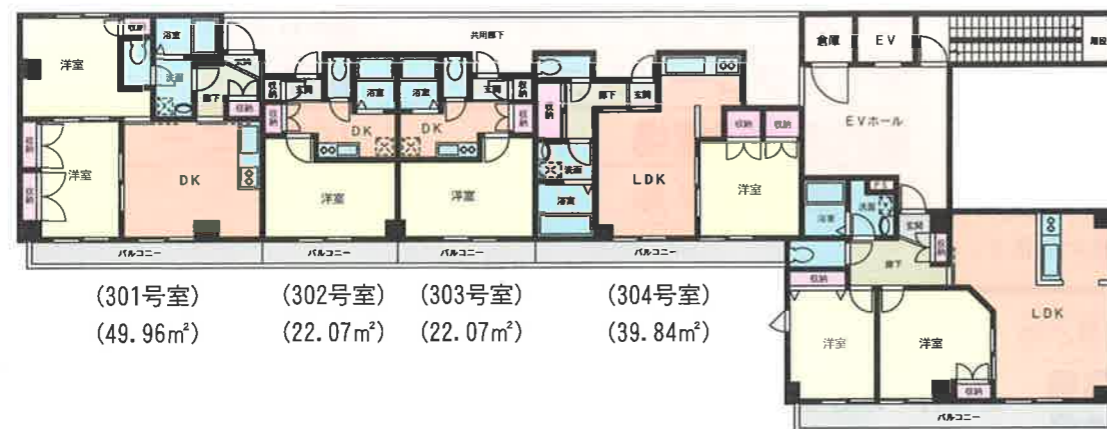
< 2F >



(201号室) (202号室) (203号室) (204号室)
 (49.96㎡) (22.07㎡) (22.07㎡) (39.84㎡)

(205号室)
 (62.37㎡)

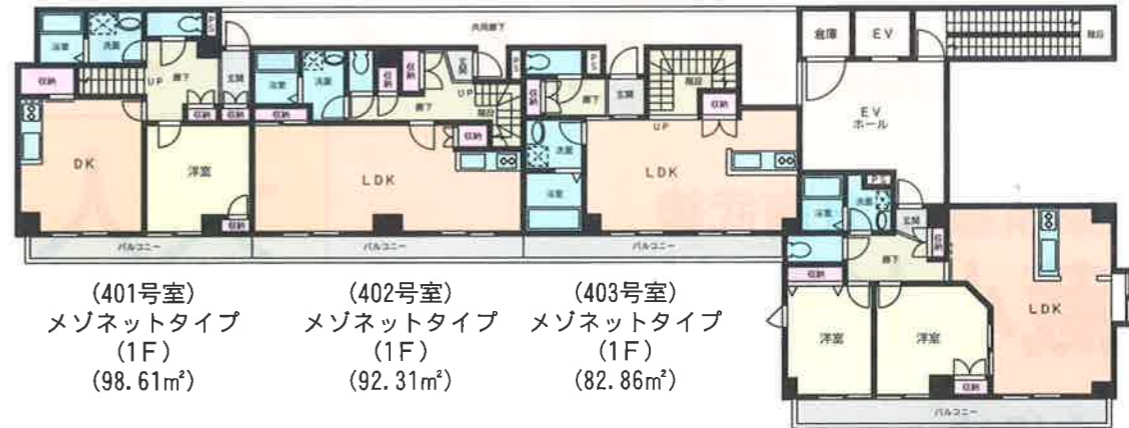
< 3F >



(301号室) (302号室) (303号室) (304号室)
 (49.96㎡) (22.07㎡) (22.07㎡) (39.84㎡)

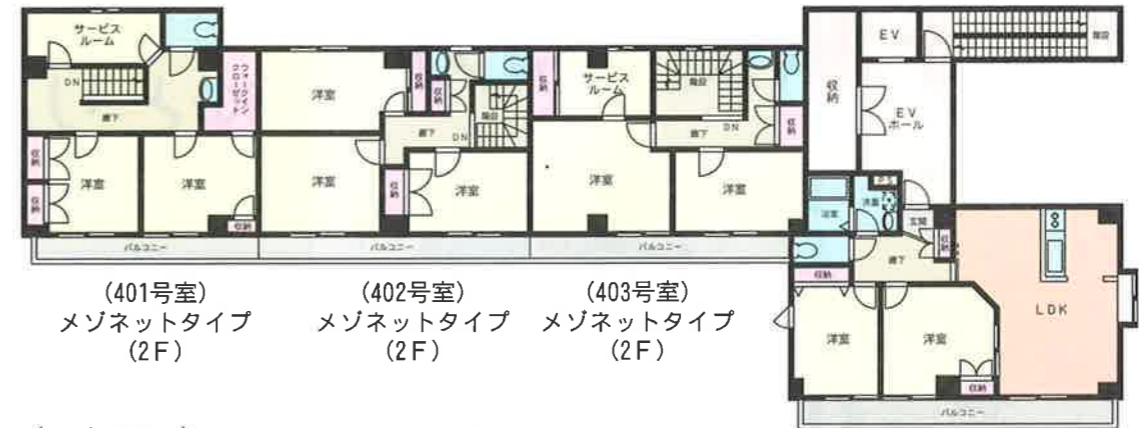
(305号室)
 (62.37㎡)

< 4F >



(401号室) (402号室) (403号室)
 メゾネットタイプ (1F) メゾネットタイプ (1F) メゾネットタイプ (1F)
 (98.61㎡) (92.31㎡) (82.86㎡)

< 5F >



(401号室) (402号室) (403号室)
 メゾネットタイプ (2F) メゾネットタイプ (2F) メゾネットタイプ (2F)

(404号室)
 (62.37㎡)

< 家賃 > ご契約時...《敷金2ヶ月・礼金2ヶ月》

(501号室)
 (62.37㎡)

501号室 2LDK 170,000円	《共益費》1F:7,000円 2F:9,000円 3F~5F:10,000円			
401号室 3SDK 205,000円	402号室 3LDK 196,000円	403号室 2SLDK 193,000円	404号室 2LDK 165,000円	
301号室 2DK 129,000円	302号室 1DK 88,000円	303号室 1DK 88,000円	304号室 1LDK 120,000円	305号室 2LDK 162,000円
201号室 2DK 126,000円	202号室 1DK 85,000円	203号室 1DK 85,000円	204号室 1LDK 117,000円	205号室 2LDK 159,000円
101号室 1K 84,000円	102号室 1K 82,000円	103号室 1DK 82,000円	104号室 1DK 82,000円	105号室 1LDK 114,000円