



# Studio 1

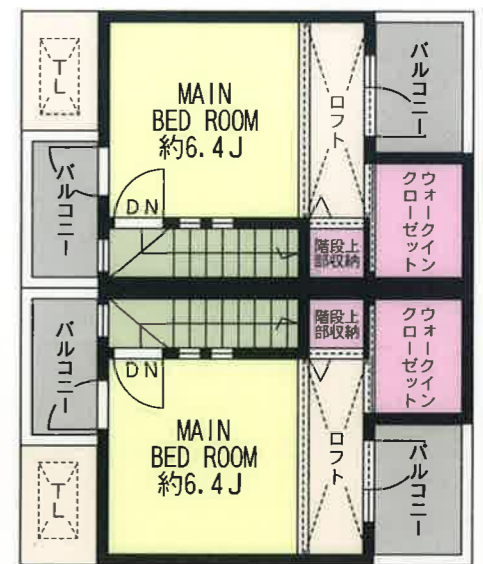
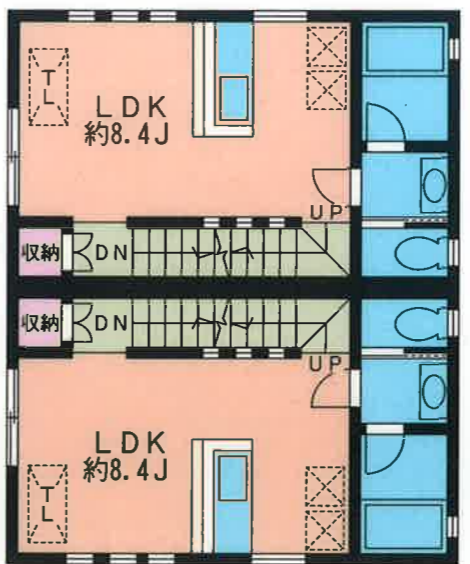
東急東横線  
『新丸子』駅徒歩10分

**新築**  
デザイナーズハウス

**ペット相談**  
敷金3ヶ月(償却1ヶ月)

201号室  
42.99m<sup>2</sup>

202号室  
42.99m<sup>2</sup>



2階

3階

- 所在地 / 川崎市中原区小杉陣屋町2-8-56
- 構造・規模 / 木造3階建
- 竣工月 / 平成20年6月
- 入居日 / 6月下旬

■賃貸条件

	202	201
2F	<b>128,000円</b>	<b>128,000円</b>
	102	101
1F	<b>79,000円</b>	<b>79,000円</b>

敷金:2ヶ月 礼金:2ヶ月  
管理費:201・202号室 7,000円  
101・102号室 3,000円  
更新料:新賃料の1ヶ月分



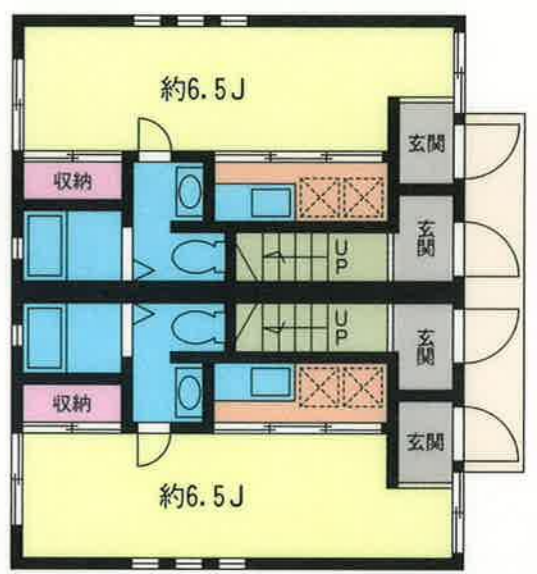
**内見できます**

Equipment ~設備・仕様~

- モニター付きインターホーン
- ウォシュレット
- 追い焚き(浴室)
- システムキッチン(IH2口)
- 駐輪場
- 独立洗面台
- CATV(イッツコム)

101号室  
20.22m<sup>2</sup>

102号室  
20.22m<sup>2</sup>



1階

図面コード: 2200610 物件番号 14060886-1

神奈川県知事免許(2)第22937号

**有限会社 セレクト**

川崎市中原区新丸子町744 コートK&T1F  
☎ **044(733)0117**  
FAX **044(733)4488**

客付会社様へ

手数料	手数料	家主	%	家主	100%
手数料	手数料	客付	%	客付	100%

■取引態様: 専任媒介  
■情報公開日: 20.6.16

物件所在  
**(神)**  
**東横線**  
新丸子