



東急田園都市線  
「溝の口」駅徒歩7分

2Fは魅力の  
ロフト&天井高 202・203ロフト8.99㎡  
ロフトから天井まで最高2.5m!!

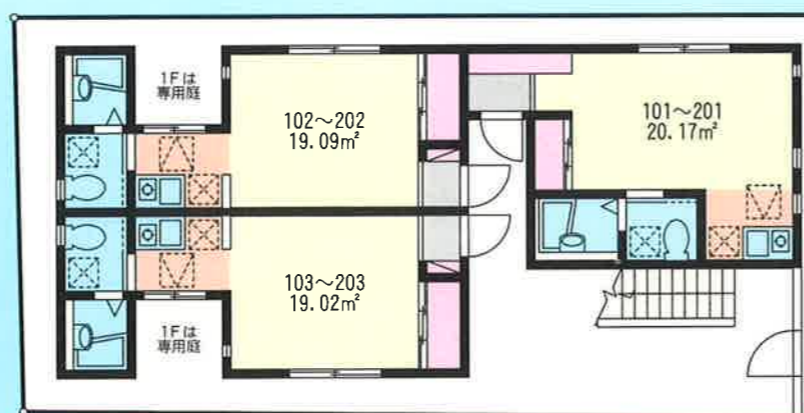
SOLIDシリーズ  
新築デザイナーズアパート  
SOLID溝の口 **登場**

充実した多彩な設備

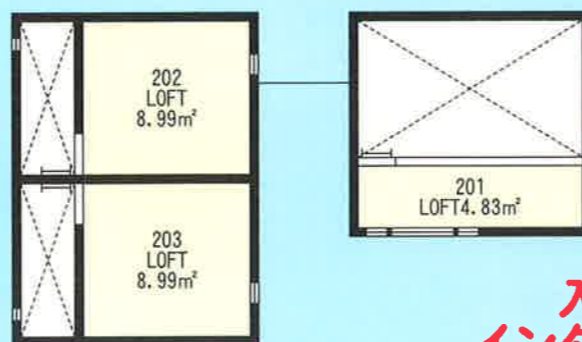
- オートロック(テレビモニタ付きインタホン)
- CATV 地上BSデジタル無料 ■インターネット無料
- 浴室換気乾燥機能付き 洗濯物を浴室で乾かせます
- トイレ 暖房機能付き便座を採用 ■全室クローゼットあり
- キッチン オリジナルキッチンを採用 2口ガスコンロ付き
- エアコン(202・203号室は2台設置)
- 室内照明器具付き ■1F床下収納付
- サッシ ペアガラスを採用・遮音・断熱効果あり、結露も防ぎます
- 洗濯機置き場室内 ■フローリング ■バス・トイレ独立

おすすめポイント

24時間管理受付サービス付、リゾート・レジャー・ホテル・遊園地・映画  
エステ・ピザ・カラオケ・グルメなどの割引が何度でも利用可能です。



1・2階平面図



ロフト



入居した日から  
インターネット使い放題



賃料

- 2F
- 201: **80,000**円
  - 202: **86,000**円
  - 203: **86,000**円
- 1F
- 101: **73,000**円
  - 102: **73,000**円
  - 103: **73,000**円

物件概要

- 所在地/神奈川県川崎市高津区下作延506番地25
- 交通/東急田園都市線「溝の口」駅徒歩7分
- 構造規模/木造地上2階建
- 竣工予定/平成20年7月末
- 専有面積/101・201:20.17㎡ 102・103・202・203:19.09㎡
- ロフト面積/201:4.83㎡別途あり 202・203:8.99㎡別途あり

※図面と現況が相違する場合は、現況を優先致します。

賃貸条件

- 礼金/1ヶ月 ●敷金/無し
- 全室別途管理費/2,000円
- 契約期間/2年間 ●更新料/新賃料の1ヶ月分
- 火災保険料等 16,700円/2年間
- 連帯保証人/保証会社(株)S-netの保証が条件
- 入居予定日/平成20年8月上旬

神奈川県知事 (2) 22937号

有限会社 **セレクト**

〒221-0005 川崎市中原区新丸子町744

Tel (044) 733-0117

Fax (044) 733-4488

E-mail info@shinmaruko.com

URL <http://www.shinmaruko.com>

取引態様 / 媒介