



現地屋上からの眺望 (2007年8月撮影)

THE TOWERS PRIVATE SPACE

タワーライフを満喫する、1LDK~4LDKの全70バリエーションの住戸プラン。

床暖房設置範囲
AC 実装エアコン

W1L-F TYPE

1LDK+DEN

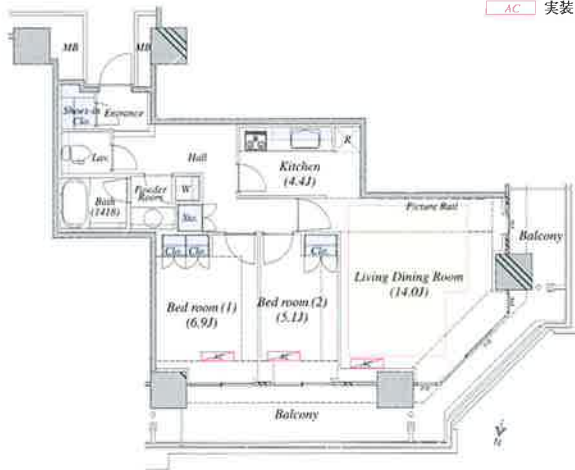
専有面積 / 56.54 m²
(17.10坪)



W2L-D¹ TYPE

2LDK

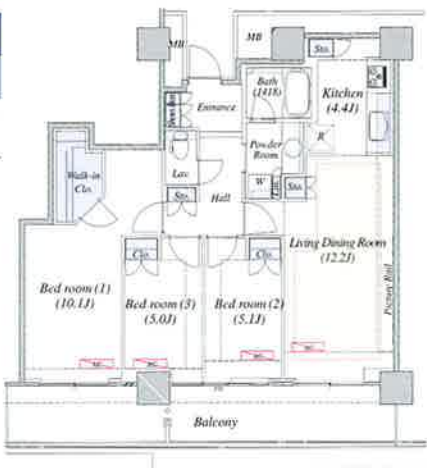
専有面積 / 71.65 m²
(21.67坪)



W3L-F¹ TYPE

3LDK

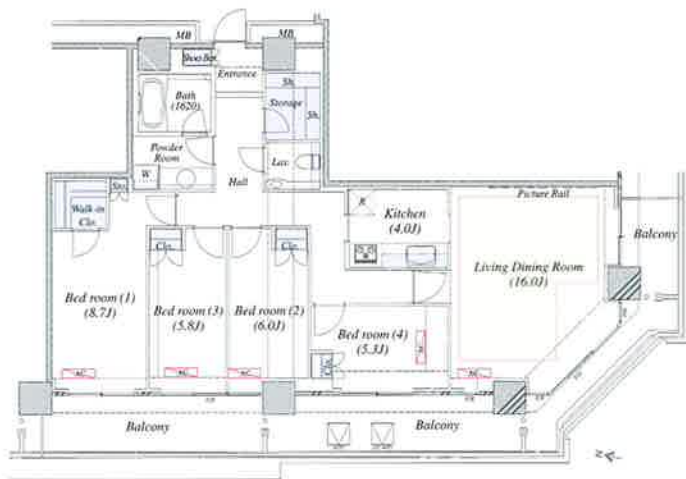
専有面積 / 82.44 m²
(24.94坪)



W4L-C¹ TYPE

4LDK

専有面積 / 110.32 m²
(33.37坪)



機能性と快適性を
高水準でお届けする設備・仕様

- 床暖房 (LD)
- デスボーター
- 浄水器
- エアコン (全居室)
- ウォシュレット
- 浴室換気乾燥機
- 2時間微風量換気システム
- 最大100Mbps高速インターネット
- 第1 BS・CS110・CATV
- 第2 BS・CS110・CATV
- 24時間有人管理
- ダブルオートロック
- ダブルディンプルキー
- ハンズフリーインターホン
- 防犯カメラ

※1 個別契約要利用料金、通信速度は保証するものではありません。 ※2 個別契約要、利用料・受信料要

THE TOWERS SECURITY & SERVICE

安心と快適を実現するホスピタリティ。

- シアタールーム
- ゲストルーム
- ビューラウンジ
- 安心のセキュリティ体制
- コンシェルジュサービス
- 居住者専用託児所
- ペット飼育対応



※掲載の写真はすべてimageです。

総戸数1,084戸、地上45階建賃貸ツインタワー 2007年10月 入居者募集開始予定

リエトコート武蔵小杉 予告概要 ●物件名:リエトコート武蔵小杉●所在地:神奈川県川崎市中原区中丸子字新宿耕地13-10他(地番)●交通:東急東横線「武蔵小杉」駅徒歩5分、JR南武線「武蔵小杉」駅徒歩8分●構造・規模:鉄筋コンクリート造(一部鉄骨造)地上45階地下2階塔屋2階建●総戸数:1棟あたり542戸(2棟合計1,084戸)、他管理室等●賃貸戸数:1棟あたり542戸(2棟合計1,084戸)●専有面積:45.61m²~110.32m²●間取り:1LDK~4LDK●月額賃料:未定●契約期間:2年間●駐車場:780台(使用料未定)●入居予定:2008年3月入居予定●設計:鹿島建設株式会社●施工:鹿島建設株式会社●媒介:株式会社大京リアルド(国土交通大臣(5)第4139号 東京都新宿区西新宿7-21-3 西新宿大京ビル2階)、レジデントファースト株式会社(東京都知事(2)第79869号 東京都港区赤坂8-5-32 田中駒ビル4階)
※本広告は予告広告であり、契約・予約受付・申込順位確保は一切できませんので予めご了承ください。(予定申込受付時期/2007年10月)

