

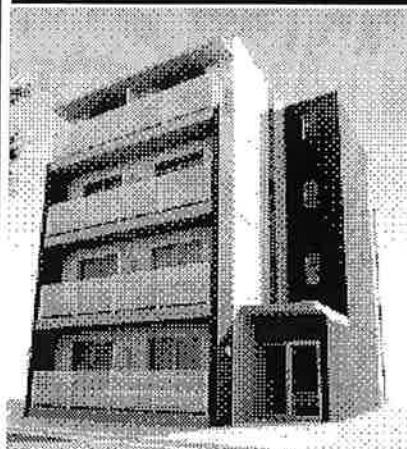
# 高級分譲賃貸マンション

1 K

## ヴェルト武蔵小杉EAST

☆ペット飼育可能☆

(退去時敷金1ヶ月償却または賃料3,000円UP)  
※小猫・小型犬いずれか1匹(体重5kgまで)

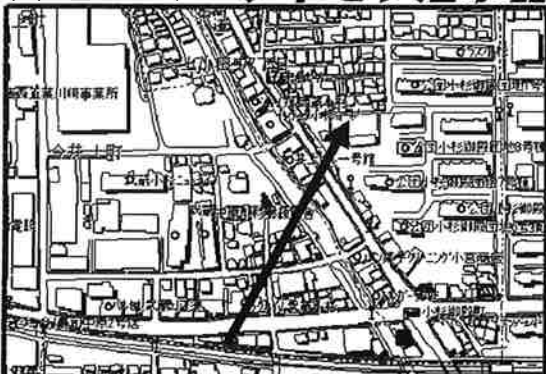


- ◆オートロック
- ◆ダブルロック
- ◆フローリング
- ◆室内防水パン
- ◆2口ガスキッチン
- ◆クローゼット
- ◆バス・トイレ別
- ◆独立洗面化粧台
- ◆ウォシュレット
- ◆浴室換気乾燥機



☆インターネット対応!!☆

☆セコムマグネセラ活水器採用!!☆



- ◆BSアンテナ
- ◆CATV
- ◆分譲タイプ
- ◆外観タイル貼



東急東横線『武蔵小杉』駅徒歩10分

101号室

24.00㎡

種目	分譲賃貸マンション	
最寄駅	武蔵小杉	
間取	1 K	
賃料	賃料 83,000円	
条件	敷金 2ヶ月 礼金 1ヶ月	
物件所在地	川崎市中原区小杉御殿町2丁目61番5号	
交通	東急東横線『武蔵小杉』駅徒歩10分	
建物概要	名称	ヴェルト武蔵小杉EAST
	構造	鉄筋コンクリート造4階建て
	面積	24.00㎡
	間取内訳	左記参照
築年数	2005年9月	契約期間 2年間
管理費	込み	
駐車場	無し	
現況	6/30空予定	入居日
設備	オートロック、フローリング ガスキッチン、浴室換気乾燥機	
備考	更新料/新賃料の1ヶ月分 当社指定の火災保険加入(2年間20,000円) 口座振替手数料/月額300円	

\* 図面と現況が異なる場合は、現況優先と致します。

神奈川県知事 (2) 22937号

〒221-0005 川崎市中原区新丸子町744

URL <http://www.shinmaruko.com>

有限会社 **セレクト**

Te l (044) 733-0117

Fax (044) 733-4488

E-mail info@shinmaruko.com

取引態様 / 媒介