

賃貸
マンション

アン・ジュール

大人気の武蔵小杉、特急停車でアクセス充実

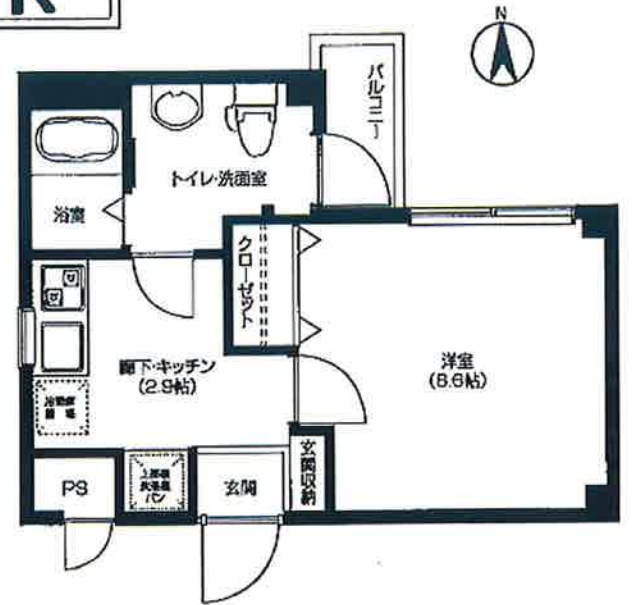
案内図



◇設備◇

- ・オートロック・クローゼット付
- ・宅配ボックス・玄関収納付
- ・床フローリング・風呂 トイレ別
- ・エアコン1基実装
- ・CATV: イッツコム対応

1K



東急東横線・目黒線・南武線の3路線が集まるターミナル駅
「武蔵小杉」駅より……徒歩 6 分

■各駅への所要時間

- 東急東横線特急利用
 - ・「渋谷」駅へ……13分
 - ・「自由ヶ丘」駅へ……4分
 - ・「横浜」駅へ……14分
 - 東急目黒線利用
 - ・「目黒」駅へ……17分
 - ・「大手町」駅へ……32分
 - ・「四ッ谷」駅へ……33分
 - JR南武線利用
 - ・「川崎」駅へ……11分
- ※上記所要時間は日中平準時のもので乗り換え、待ち時間は含まれません。

部屋番号	間取り	面積(m ²)	賃料(円)	管理費(円)	入居日
303	1K	24.91	80,000	0	6下

※このハウジングマップは概要紹介図です。図面・設備・概要と現況が異なる場合は現況優先となります。

所在地	川崎市中原区今井南町574-2			条件	●用途(住居) 事務所・店舗 ●礼金2か月・敷金2か月・期間2年間(更新可) ●(住居の場合) 保険料負担あり(契約時・更新時) ●更新料/新賃料の1か月分(有)無	●探検対象用途の場合税込み ●特約事項: ペット不可・オートバイ不可(取付も不可) ※契約締結時に仲介手数料として賃料の1.05ヶ月分の金員(税込み)を申し受けます。
築年	2004年11月築	種別	アパート(マンション)	建物	鉄骨造 4階建	
交通	JR南武 東横・目黒	線	武蔵小杉	駅	バス()分 徒歩(6)分	
入居日	年 月 旬予定	駐車場	普通車 小型車	()台	()円/月	
設備	●オートロック(有)無) ●管理入(日駐・巡回)無) ●エレベーター(有)無) ●洗濯機置場(室内・外) ※1件に1台 ●ガス(都市ガス・プロパン) ●冷暖房(有)1基)・無) ●カーラースリッパ(有)無) ●自転車置場(有)無) ●床フローリング(LDK・洋室) ジュータン(LDK・洋室) CF(LDK・洋室) ●台所(ガス台のみ・システム型)ガス)2口					<p>TEL (044) 793-0177</p> <p>FAX (044) 793-4488</p> <p>E-mail info@shimajuku.com</p> <p>URL http://www.shimajuku.com</p>

