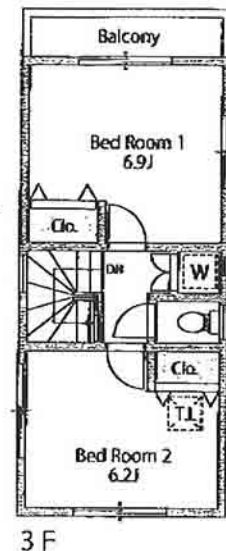
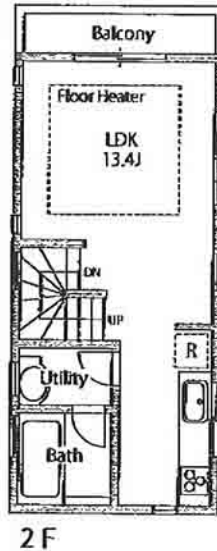
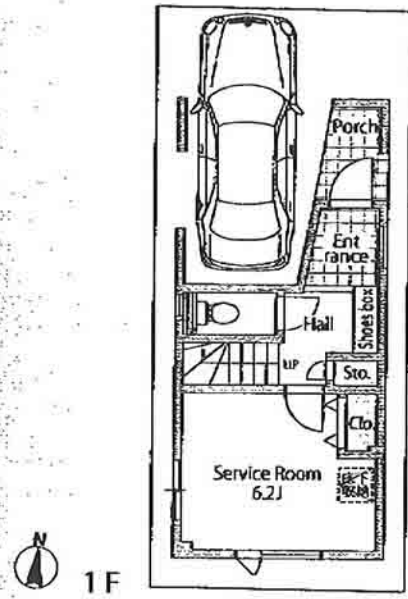


B-5,080

■土地面積 /49.71㎡ ■延床面積 /79.02㎡ ■車庫面積 /5.96㎡
 ■1F/19.40㎡ ■2F/29.81㎡ ■3F/29.81㎡ ■第H18SHC110221号

※Service Roomは車庫として使える広さを確保していますが、
 用途が変更される場合は、建築基準法に準じた申請が必要となります。

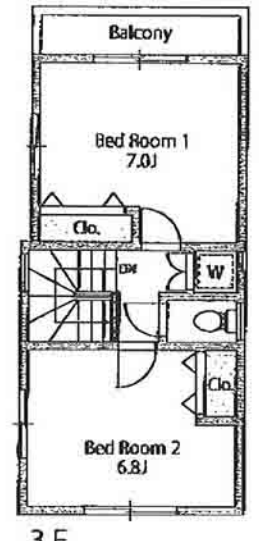
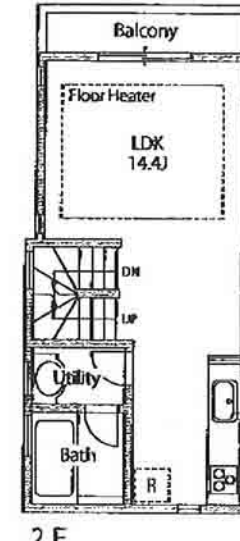
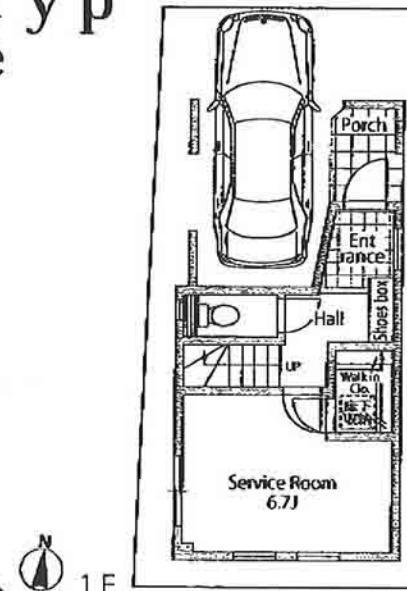


D-5,380

■土地面積 /53.10㎡ ■延床面積 /84.72㎡ ■車庫面積 /6.17㎡
 ■1F/21.04㎡ ■2F/31.84㎡ ■3F/31.84㎡ ■第H18SHC110224号

※Service Roomは車庫として使える広さを確保していますが、
 用途が変更される場合は、建築基準法に準じた申請が必要となります。

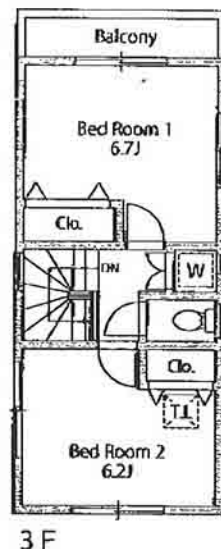
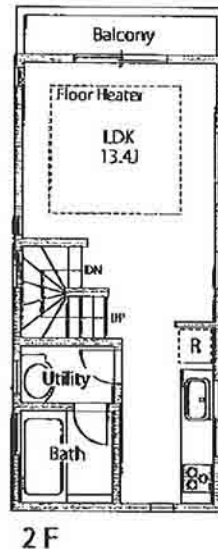
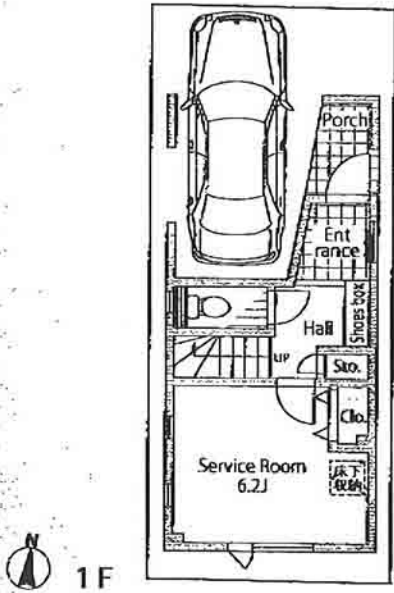
type



C-4,980

■土地面積 /49.74㎡ ■延床面積 /79.02㎡ ■車庫面積 /5.96㎡
 ■1F/19.40㎡ ■2F/29.81㎡ ■3F/29.81㎡ ■第H18SHC110222号

※Service Roomは車庫として使える広さを確保していますが、
 用途が変更される場合は、建築基準法に準じた申請が必要となります。



DREAM
木月住吉町



物件概要

■所在地 / 神奈川県川崎市中原区木月住吉町19番 (住居表示) ■交通 / 東急東横線「元住吉」駅徒歩8分 ■権利 / 所有権 ■地目 / 宅地 ■用途地域 / 第一種住居地域 ■高度地区 / 第三種高度地区 ■防火指定 / 準防火地域 ■建ぺい率 / 60% ■容積率 / 160% ■土地面積 / 49.71㎡~56.16㎡ ■延床面積 / 79.02㎡~89.16㎡ ■接道 / 北側約4m公道、東側約1.6m区管理道路 ■構造 / 木造枠組壁工法 (2x4工法) ■総棟数 / 4棟 ■販売数 / 4棟 ■完成 / 平成19年5月末(予定) ■引渡 / 平成19年5月末(予定) ■現況 / 建築中 ■設備 / 東京電力・都市ガス・公共上下水道 ■設計・施工 / イトーピアホーム株式会社 ■売主 / 株式会社アイネスト □(財)住宅保証機構「住宅性能保証制度」付(予定) □検査済証取得(予定) □「フラット35」適合住宅(予定)
 ※区画と現況が相違する場合は別表を優先します。仕様・建物名称については増設が生じる場合があります。
 ※パースは意匠を基に描き起こしたもので、実際とは多少異なります。