

# 新築分譲住宅

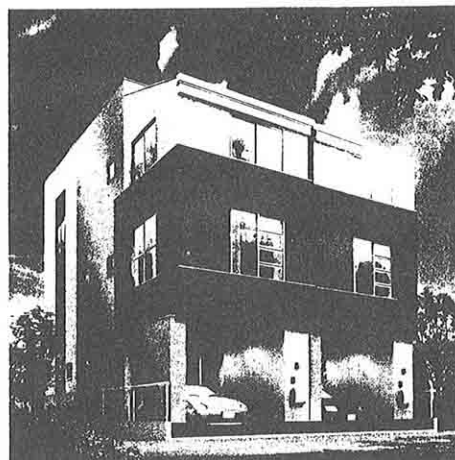
## 上丸子八幡町新築戸建

東横線・目黒線「新丸子」駅徒歩6分  
JR南武線「武蔵小杉駅」徒歩10分

### 物件概要

- 価格 : B棟金4,180万円(税込)  
所在地 : 川崎市中原区上丸子八幡町  
交通 : 東急東横線・目黒線「新丸子駅」徒歩6分  
JR南武線「武蔵小杉駅」徒歩10分  
土地権利 : 旧法賃借権(借地期間 20年)  
地代 : B号棟月額14,900円  
土地面積 : B号棟 56.98㎡(約17.23坪)  
建物面積 : B号棟 116.88㎡(約35.35坪)  
(A号棟・B号棟共に自動車部分6.32㎡が含まれます。)  
地目 : 宅地  
現況 : 建築中  
用途地域 : 近隣商業地域  
建ぺい率 : 80% 容積率 : 240%  
公法制限 : 第2種高度地区・準防火地域  
接道 : 西側約4m私道(完全舗装)  
建築確認 : B棟・第H18SHC18061号  
番号 :  
構造 : 木造スレート葺3階建  
設備 : 都市ガス・公営水道・公共下水・東京電力  
間取り : B号棟・2SLDK  
B棟(洋室5.8帖・8.7帖・LDK16.9帖・納戸5.9帖)  
築年数 : 平成19年6月下旬完成予定  
引渡日 : 相談  
駐車場 : 1台駐車場あり

### ■完成予想パース



B号棟/2SLDK+カースペース

- 敷地面積 56.98㎡  
■建物面積 116.88㎡

## 閑静住宅街・デザイナーズ住宅

- ☆1坪タイプ浴室・換気乾燥暖房システム
- ☆バスコート有
- ☆トイレ手洗器付埋込収納棚有
- ☆LDK16.9帖
- ☆居室部分ペアガラス
- ☆24時間換気システム
- ☆キッチン食器洗い乾燥機付

価格4,180万円(税込)

