

新築一戸建

井田三舞町

東急東横線 元住吉駅 南武線 武蔵中原駅

2沿線2駅の
利用可能！！

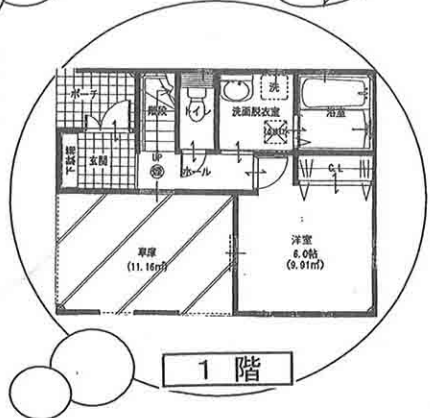
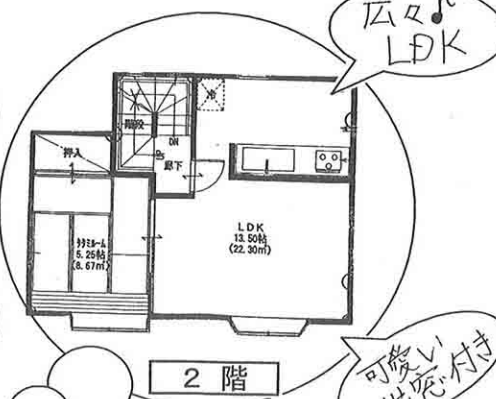
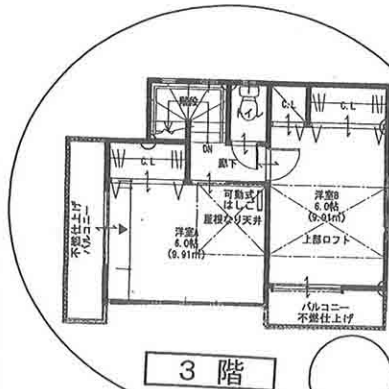
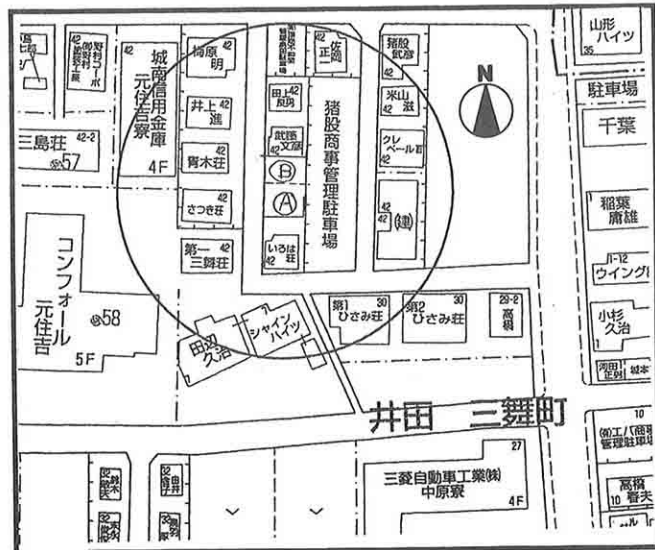
--*-* おすすめポイント *-*-*-*

- ◎人気の東横線 元住吉駅から徒歩16分
- ◎コープかながわ250m お買い物ラクラク
- ◎お休みの日は元住吉ブレイメン通りでお散歩お買物♪
- ◎下小田中小学校・井田杉山中学校に近く通学便利
- ◎閑静な住宅街です 良好な住環境で安心新生活
- ◎バス路線（臨港バス）も通っており交通快適

A棟 6080万円（税込）

B棟 5880万円（税込）

現地案内図



●物件概要●

所在 / 川崎市中原区井田三舞町42-18-19(地番)
川崎市中原区井田三舞町4付近(住居表示)

交通 / 東急東横線 元住吉駅 徒歩16分
JR南武線 武蔵中原駅・川崎鶴見臨港バスも利用可

土地 / 所有権
土地面積 / A=62.91㎡ B=62.84㎡
間取り / 4LDK+ロフト+車庫
延床面積 / 1・2階=各37.18㎡ 3階=29.33㎡
完成予定 / 平成19年6月頃

地目 / 宅地 地勢 / 平坦地
接面道路 / 私道 接道方位・幅員 / 西 約4m
セットバック / 別途(約14㎡)
都市計画 / 市街化区域
用途地域 / 第二種中高層住宅専用地域
防火地域 / 準防火地域
建ぺい率 / 60% 容積率 / 200%
設備 / 公営水道・都市ガス・公共下水
建築確認No.第H18確認建築神建安協05126・05127号

※ 図面と現況が異なる場合は現況を優先とします
※ 司法書士は当社指定でお願い致します