

カーサベルテ新丸子D棟

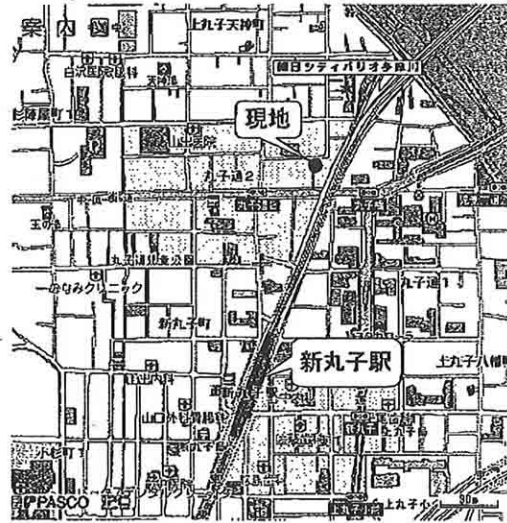
間取図 広告・捨看板等一切厳禁

東急東横線
「新丸子」駅徒歩6分
又は「武蔵小杉」駅徒歩13分

- ☆建物10年保証(JIO)
- ☆居室部分ペアガラス採用
- ☆ロフト有(4.86㎡)
- ☆1坪タイプ浴室・換気乾燥機



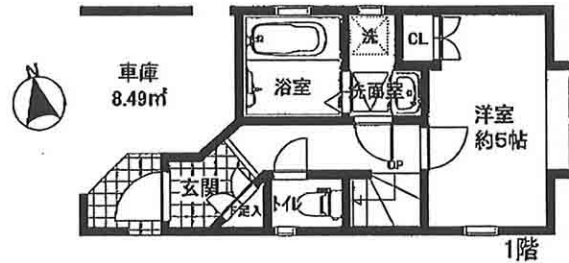
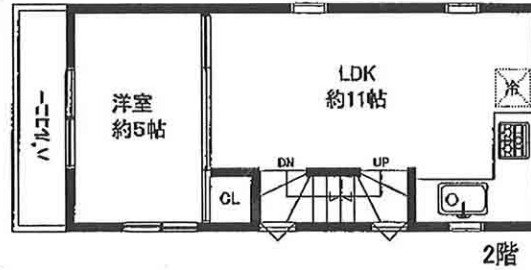
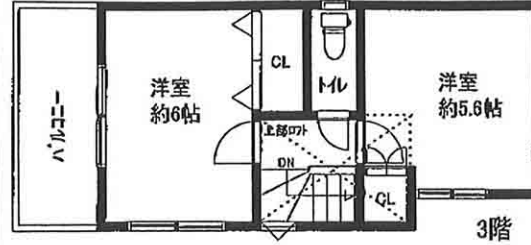
(イメージパース)



- 閑静な住宅地です。
- 駅まで平坦です。

- 区画・仕様等詳細は担当までご連絡下さい。
- 道路幅員はセットバック後の幅員です。
- 1階床面積には車庫部分8.49㎡が含まれます。

内見の際は、必ず当社へご連絡下さい。尚、売却済みの場合はあしからずご了承ください。



登録No. 161F2039

設備	ガス 都市ガス	駐	車庫	冷房	無	台	現況	未完成
	飲料水 公営水道	車		暖房	無	台	引渡	平成19年4月中旬完成予定
	汚水 本下水	場		冷暖房	無	台	国土法届出・不要 公団譲渡承認・不要	
	雑排水 本下水			給湯	戸別			

新築一戸建	価格	5,080 万円
消費税	課税	上記価格には()万円の消費税を含む
所在	川崎市中原区丸子通2丁目457-2	
交通	東急東横線 「新丸子」 駅徒歩 6 分	バス利用 行 分 分
所有権	実測	49.29 ㎡ (14.91 坪)
私道負担	無	㎡ (坪)
土	宅地	0.82 ㎡ (0.24 坪)
地目	宅地	地勢 / 平坦地 %
接面種別	公道	42条2項規定適用 有
地	舗装	完全
位置指定	無	一年一月一日第 号
接道方位	西 側	道路幅員 約3.82 m
道路面より	0 m	
構造	木造	スレート葺 3階建
建築	平成 19 年 4 月 完成	増改築 年月
建築確認番号	第 06100073 号	
1階	31.55 ㎡	2階 28.65 ㎡
その他	3階 : 26.08 ㎡	
合計現況	86.28 ㎡ (26.09 坪)	
間取り	4LDK (洋約5、約5、約5.6、約6、LDK約11)	
都市計画	都市計画	市街化区域
建ぺい率	60 %	容積率 160 %
用途地域	第1種中高層住居専用地域	
高度地区	第2種防火地域 (準防火地域)	
区画整理	計画無	街路計画 無
その他法令上の制限	()	