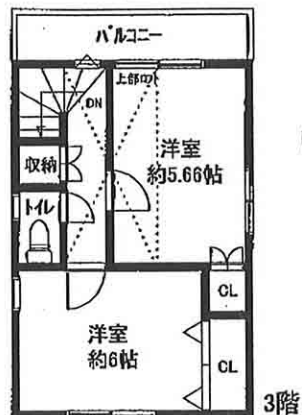


# カーサベルデ新丸子B号棟

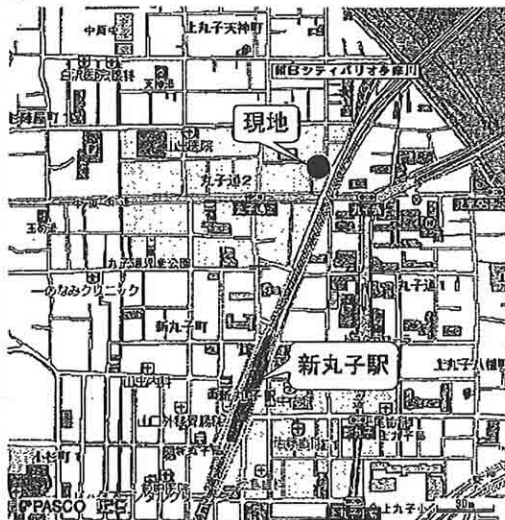
間取図 広告・捨看板等一切厳禁

東急東横線  
「新丸子」駅徒歩6分  
又は「武蔵小杉」駅徒歩13分

- ☆建物10年保証(JIO)
- ☆食洗機付システムキッチン
- ☆1坪タイプ浴室・換気乾燥機付
- ☆居室部分ペアガラス
- ☆ロフト有(6.03㎡)



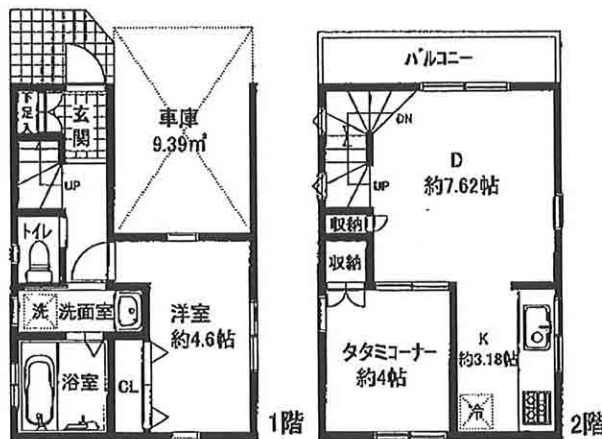
案内図



(イメージパース)

- 閑静な住宅地です。
- 駅まで平坦です。

- 区画・仕様等詳細は担当までご連絡下さい。
- 道路幅員はセットバック後の幅員です。
- 1階床面積に車庫部分9.39㎡が含まれます。



登録No. 161F2037

内見の際は、必ず当社へご連絡下さい。尚、売却済みの場合はあしからずご了承ください。

設備	ガス 都市ガス	駐 車 場	車庫	冷房 無	台	現況 未完成	
	飲料水 公営水道			暖房 無	台		
	汚水 本下水			冷暖房 無	台		引渡 平成19年4月中旬完成予定
	雑排水 本下水			給湯 戸別			

新築一戸建	
価格	4,780 万円
消費税	課税 上記価格には( )万円の消費税を含む
所在	川崎市中原区丸子通2丁目457-2
交通	東急東横線 「新丸子」駅 徒歩 6分 バス利用 行 分 バス停下車徒歩 分
土地	所有権 実測 47.15 ㎡( 14.26 坪)
	私道負担 無 ㎡( 坪)
	土 留付(有) 1.01 ㎡( 0.30 坪)
	地目/ 宅地 地勢/ 平坦地 %
	接面種別 公道 42条2項規定適用 有
建物	舗装 完全
	位置指定 無 一年一月一日第 号
	接道方位 北 側 道路幅員 約3.82 m
	道路面より 0 m
建物	構造 木造 スレート葺 3階建
	建築 平成19年4月完成 増改築 年月
	建築確認番号 第06100072号
	1階 29.91 ㎡ 2階 27.38 ㎡
	その他 3階: 27.38 ㎡
合計 現況 84.67 ㎡( 25.61 坪)	
間取り 4D・K ( 和約4. 洋4.5. 約5.66. 約6. 約7.62. X約3.18 )	
都市計画	都市計画 市街化区域
	建ぺい率 60 % 容積率 160 %
	用途地域 第1種中高層住居専用地域
	高度地区 第2種防火地域( 準防火地域 )
	区画整理 計画無 街路計画 無
その他法令上の制限( )	