

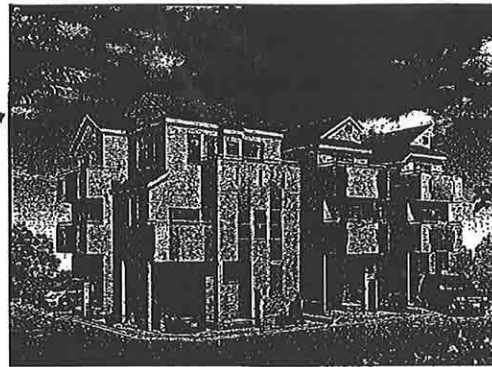
# カーサベルデ新丸子A号棟

間取図

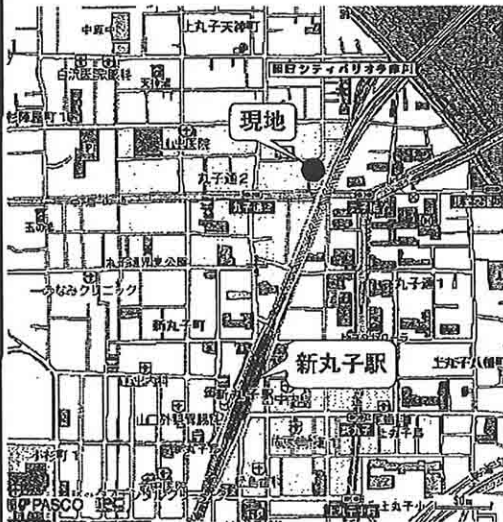
広告・捨看板一切厳禁

東急東横線  
「新丸子」駅徒歩6分  
又は「武蔵小杉」駅徒歩13分

- ☆建物10年保証(JIO)
- ☆食洗機付システムキッチン
- ☆1坪タイプ浴室・換気乾燥機付
- ☆居室部分ペアガラス
- ☆ロフト有(4.75㎡)



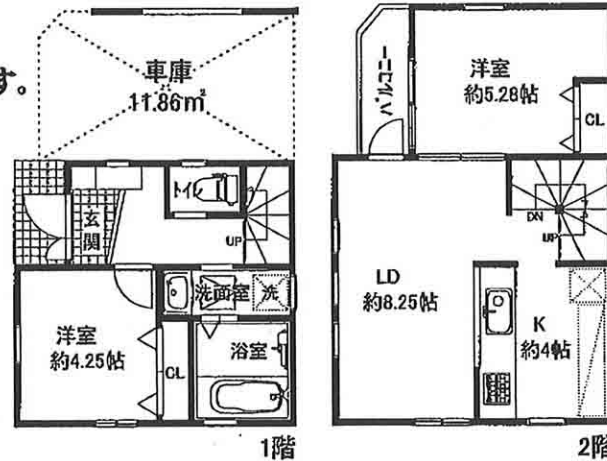
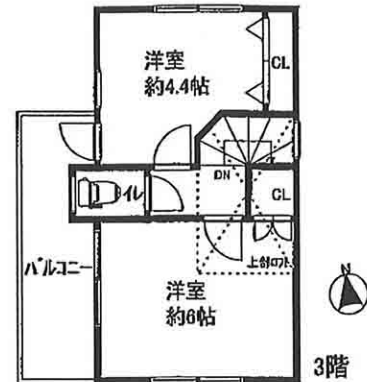
(イメージパース)



- 角地につき開放的です。
- 閑静な住宅地です。
- 駅まで平坦です。

- 区画・建物仕様等詳細は担当までご連絡下さい。
- 道路幅員はセットバック後の幅員です。
- 1階床面積には車庫11.86㎡含む

内見の際は、必ず当社へご連絡下さい。尚、売却済み場合はあしからずご了承ください。



登録No. 161F2036

新築一戸建	価格	5,180万円
消費税	課税	上記価格には( )別の消費税含む
所在	川崎市中原区丸子通2丁目457-2	
交通	東急東横線 「新丸子」駅 徒歩6分	バス利用 行 分 分
所有権	実測	47.18㎡(14.27坪)
私道負担	無	㎡( )坪)
土	セパハツカ有(別)	1.94㎡(0.58坪)
地目/宅地	地勢/平坦地	%
地面種別	公道	42条2項規定適用 有
地	舗装	完全
位置指定	無	一年一月一日第 号
接道方位	北西側	道路幅員 約3.82m
道路面より	0m	
構造	木造	スレート葺 3階建
建築	平成19年4月完成	増改築 年月
建築確認番号	第06100071号	
1階	32.51㎡	2階 31.63㎡
その他	3階: 23.08㎡	
合計	現況 87.22㎡(26.38坪)	
間取り	4LD・K (洋約4.25、約4.4、約5.28、約6、LD約8.25、K約4)	
都市計画	市街化区域	
建ぺい率	60%	容積率 160%
用途地域	第1種中高層住居専用地域	
高度地区	第2種防火地域(準防火地域)	
区画整理	計画無	街路計画 無
その他法令上の制限	( )	

設備	ガス 都市ガス	駐	車庫	冷房	無	台	現況	未完成
	飲料水 公営水道	車		暖房	無	台	引渡	平成19年4月中旬完成予定
	汚水 本下水	場		冷暖房	無	台	国土法届出・不要 公団譲渡承認・不要	
	雑排水 本下水			給湯	戸別			