

一戸建

価格

3,980

万円

交通

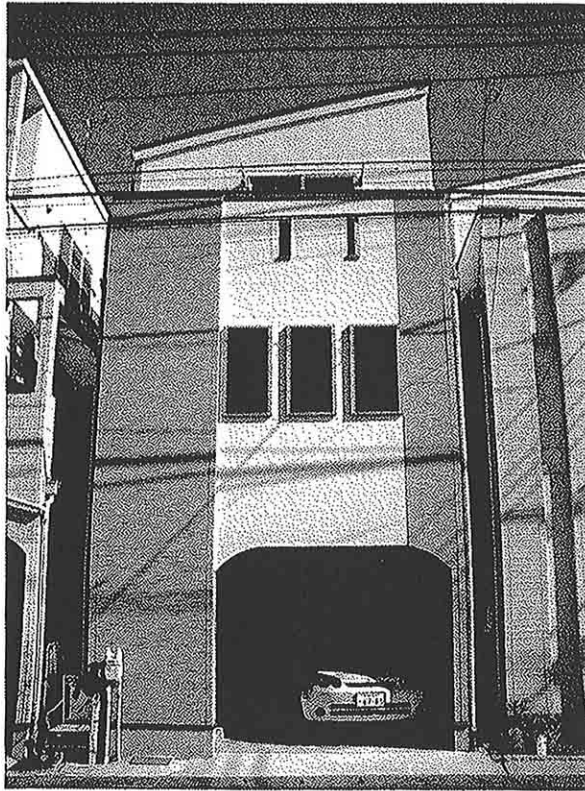
東急東横線 武蔵小杉駅 徒歩 12分

所在地

川崎市 中原区小杉 御殿町2丁目

小杉御殿町二丁目

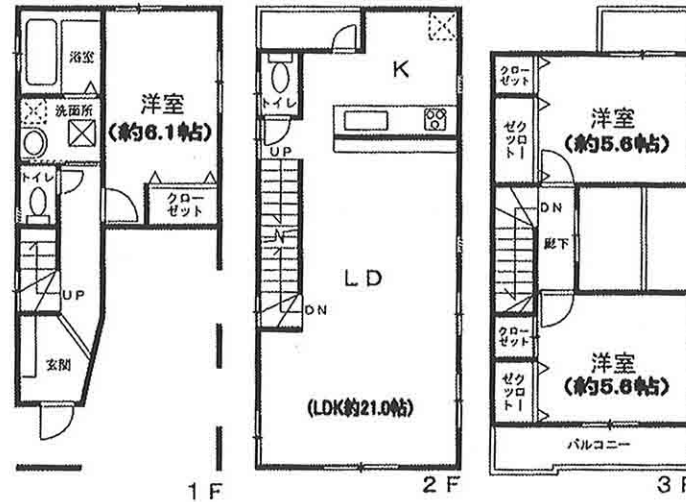
中古戸建(H16年築)



※『武蔵小杉』駅 徒歩約12分

※平成16年築の中古戸建

※ビルトインガレージ付
(ハイルーフ車可)



土	面積	公簿	54.02㎡ (約 16.34坪)
		実測	- m (- 坪)
地	私道負担	無	
	権利	所有権	地目 宅地
	(借地権)借地期間	-	(借地権)借地料 -
道	道路	西側 約 8.8m (公道) 舗装 (-)	
		- 側 約 - m (-) 舗装 (-)	
建	構造	木造	
	面積	1階	25.87㎡ ・ 2階 39.22㎡
		3階	27.73㎡ ・ 地下 m
		合計	92.82㎡ (約28.07坪)
間取	3LDK	築年月 平成16年4月	
公	都市計画区域	市街化区域	
	用途地域	近隣商業地域	
規	建ぺい率	80%	容積率 200%
	他の法令上の制限	敷地面積のうち 約35.17平米が計画道路内です。	
設	駐車場	有	
	現況	居住中	引渡 相談
備	設備	ガス(都市) 水道(公営) 下水(公共)	
備考			

●掲載物件が売却になった場合はご容赦下さい。●仲介の場合、成約の際には所定の仲介手数料が必要です(消費税相当額を含んだ額を申し受けます)。●掲載物件の図面が現況と異なる場合は現況を優先します。