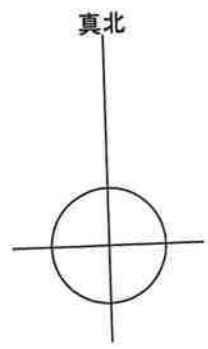
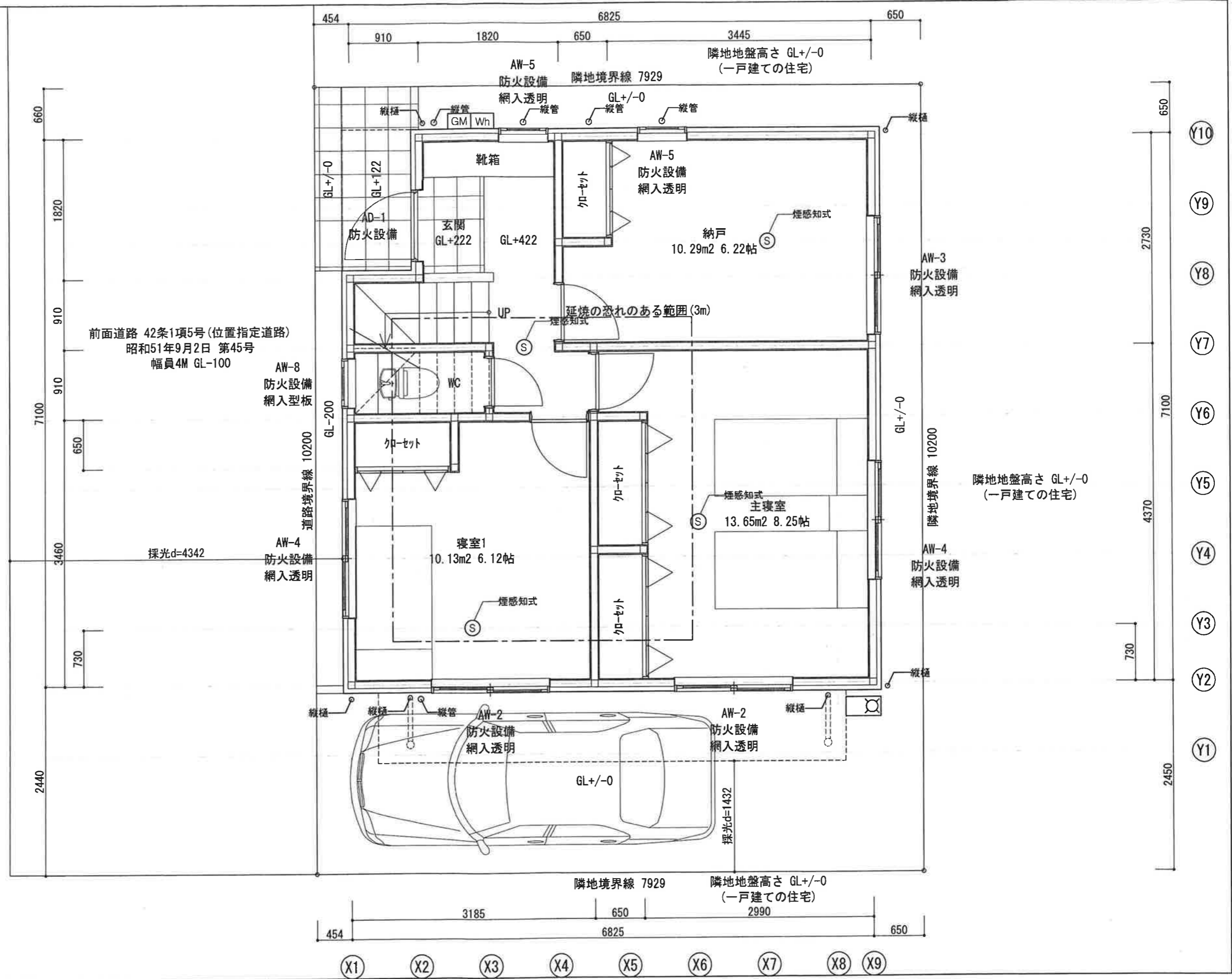


凡例	
Ⓢ	火災警報機
□	給気口
⊙	排気ファン
---	排水管

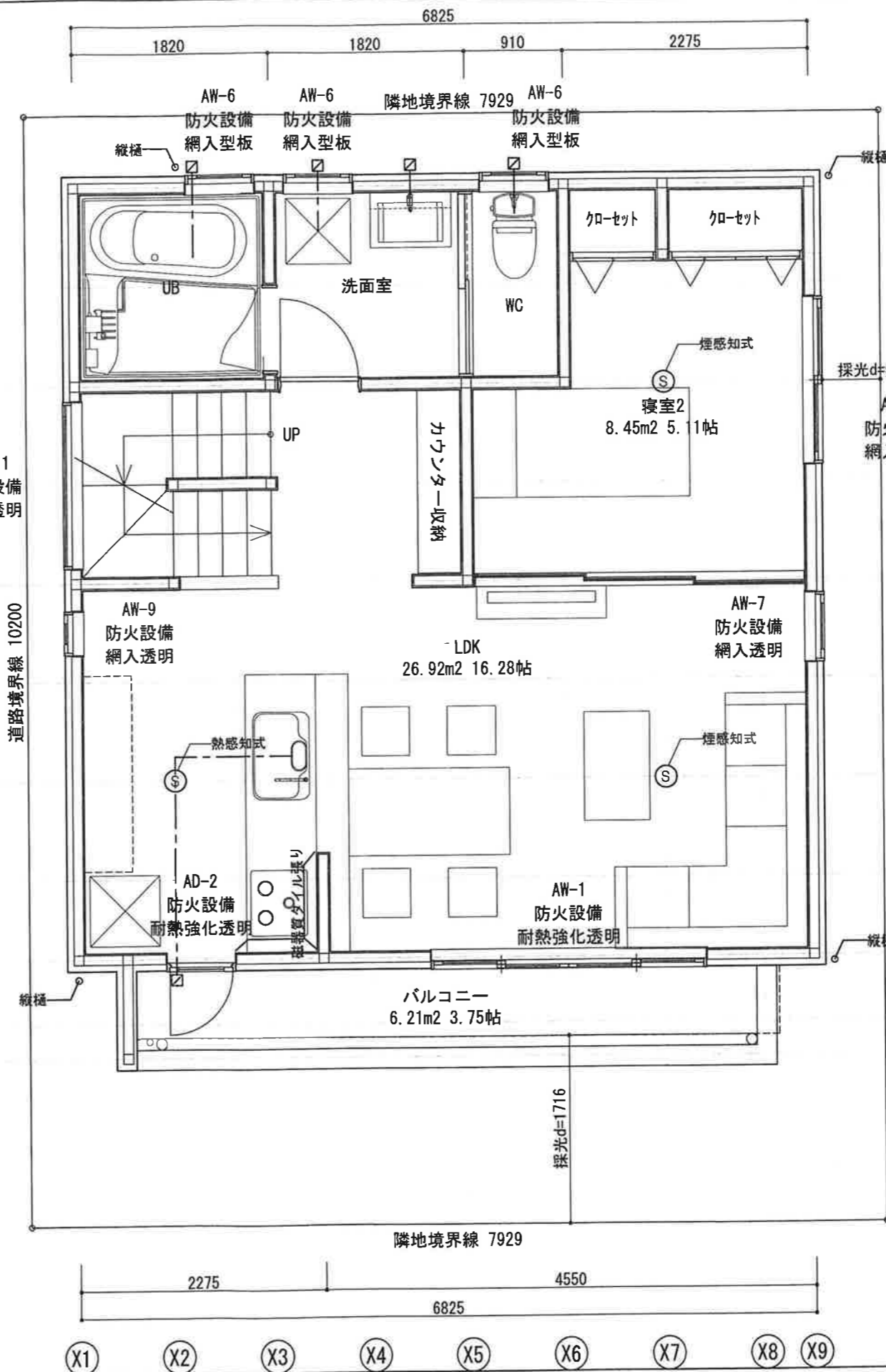
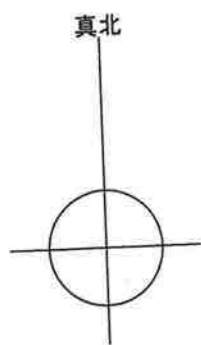
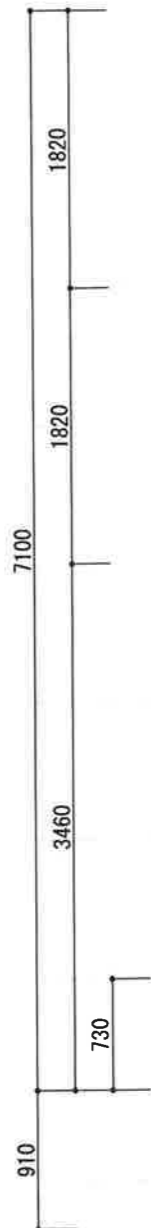
木製階段(1階→2階)
 段数 :13
 蹴上げ:210.6mm
 踏み面:227.5mm
 有効幅:795mm
 手摺の出は100mm以内



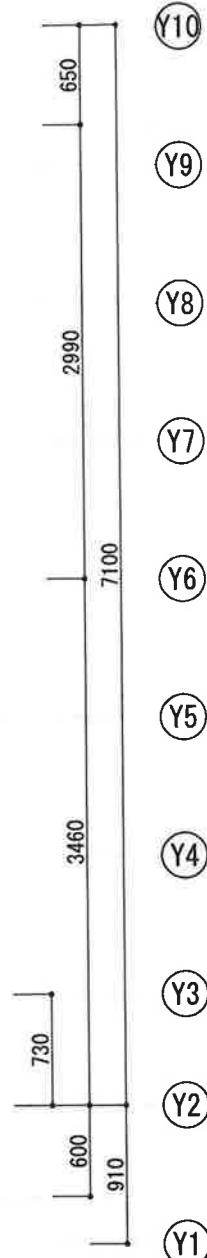
有限会社 佐藤健司建築都市研究所 一級建築士事務所登録 東京都 45216号 156-0054 東京都世田谷区桜丘4-19-15-306 TEL/FAX 03-5426-4408	水道法第16条及び施工令第5条に適合。 下水道法第10条第1項、第3項及び施工令第8条に適合。 ガス事業法第40条の4、第40条の2第2項及び施工令第108条に適合。 指定建築材料の品質は、法37条の規定に適合。	一級建築士 大臣登録 第235176号 佐藤 健 司	セレクト井田三舞町新築工事			
	確認申請図	ファイル名 図面名称 1階平面図 図面番号 08 受理番号 日付 2010年7月 図取 換取 工事種別 区分 修正	縮尺 1:50 製図 換取	製図者 製図日	製図所 製図日	製図者 製図日

凡例	
Ⓢ	火災警報機
→	給気口
⊗	排気ファン
---	排水管

木製ストリップ階段(2階→R階)
 段数 : 13
 蹴上げ: 210.6mm
 踏み面: 227.5mm
 有効幅: 795mm
 手摺の出は100mm以内



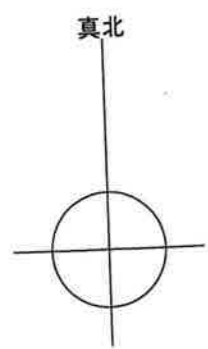
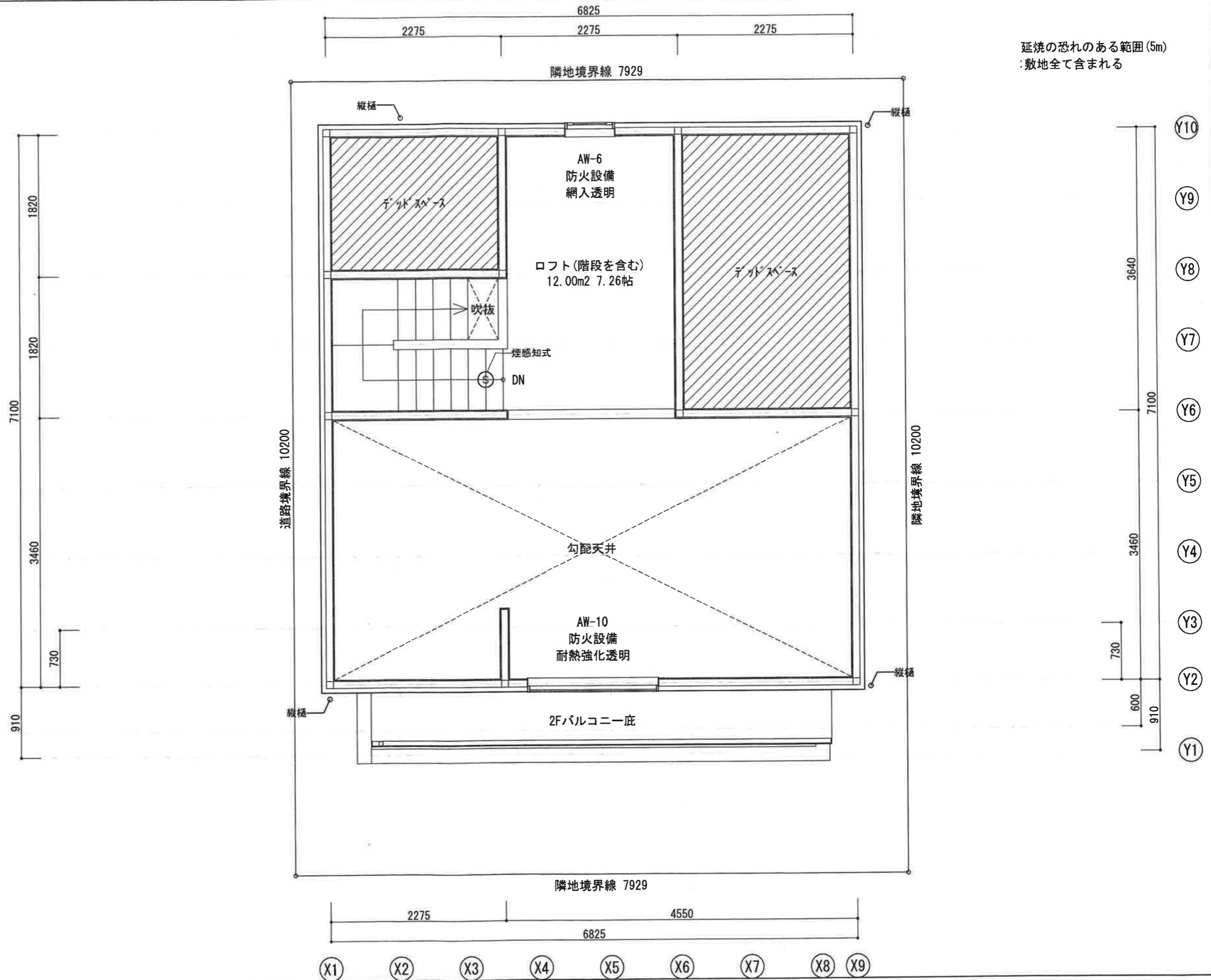
延焼の恐れのある範囲(5m)
 :敷地全て含まれる



有限会社 佐藤健司建築都市研究所 一級建築士事務所登録 東京都 45216号 156-0054 東京都世田谷区桜丘4-19-15-306 TEL/FAX 03-5426-4408	水道法第16条及び施工令第5条に適合。 下水道法第10条第1項、第3項及び施工令第8条に適合。 ガス事業法第40条の4、第40条の2第2項及び施工令第108条に適合。 指定建築材料の品質は、法37条の規定に適合。	一級建築士 大臣登録 第235176号 佐藤 健司	セレクト井田三舞町新築工事		
	確認申請図	ファイル名 図面名称 2階平面図 図面番号 09 日付 2010年7月	縮尺 1:50 製図 確認	図面番号 09 工事種別 区分 修正	

凡例
Ⓢ 火災警報機

延焼の恐れのある範囲(5m)
:敷地全て含まれる



有限会社 佐藤健司建築都市研究所 一級建築士事務所登録 東京都 45216号 156-0054 東京都世田谷区桜丘4-19-15-306 TEL/FAX 03-5426-4408	水道法第16条及び施工令第5条に適合。 下水道法第10条第1項、第3項及び施工令第8条に適合。 ガス事業法第40条の4、第40条の2第2項及び施工令第108条に適合。 指定建築材料の品質は、法37条の規定に適合。	一級建築士 大臣登録 第235176号 佐藤 健 司	セレクト井田三舞町新築工事		
	確認申請図	ファイル名 図面名称 R階平面図 図面番号 10 発行番号 日付 2010年7月 図則 欄別 工事種別 区分 修正	縮尺 1:50 図面番号 10		