



鋼管通一丁目新築分譲住宅

Kokan-Street2007

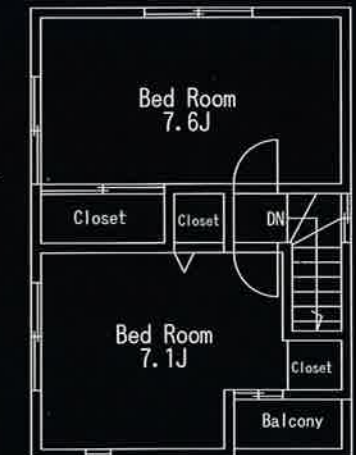
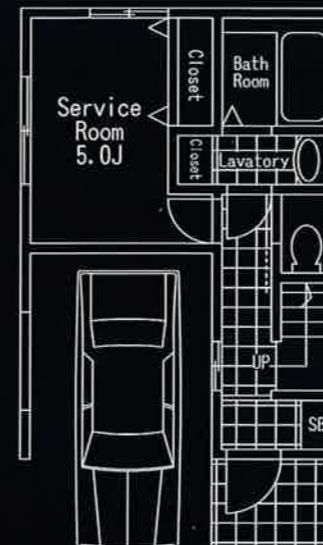
4,295.75万円 (消費税込)



- 鋼管通一丁目新築分譲住宅/Kokan-street2007
- 東海道線 川崎駅 バス11分「鋼管病院前」下車 徒歩2分
- 価格/4,295.75万円 (消費税込)
- 住所/川崎市川崎区鋼管通1-4-3
- 土地面積/52.89㎡ (約15.99坪)
- 建物面積/93.79㎡ (ガレージ部分9.95㎡含)
- 構造/木造3階建 (2×4工法)
- 土地権利/所有権
- 地目/宅地
- 用途地域/第二種住居地域
- 建ぺい率/60% ■容積率/200% (160%)
- 接道/東側、川崎市道4.0M
- 施工/株式会社 東京組
- 完成/平成19年11月末完成
- 引渡日/即日
- 設備負担金/157,500円価格に含む
- 建築確認番号/第BVJ-T07-10-1071号

1F/32.52㎡ (ガレージ部分9.95㎡含) 2F/31.46㎡

3F/29.81㎡



※図面と現況が異なる場合は現況を優先させていただきます。



□居室・玄関部分

居室入口ドア（イタリア輸入）
オリジナル鋼製玄関ドア（ホワイトカラー塗装）
モニターインターホン・床タイル（イタリア輸入）

□キッチン

YAJIMA/人造大理石カウンター（ピュアホワイト）
専用浄水器・食器洗い乾燥機・壁タイル（イタリア輸入）

□浴室

バスタブ・ガラステンパー扉・給湯24号（セミオート）
浴室乾燥機・浴室テレビ・床タイル（イタリア輸入）
壁タイル（スペイン輸入）タオル掛け等（Valli&Valli）

□洗面所

洗面器（イタリア輸入）

□トイレ

INAX タンクレスシャワートイレ（2F）
ペーパーホルダー等（Valli&Valli）

□他

住宅性能保証・LDK床暖房・玄関壁レンガ（イタリア輸入）
アプローチ植栽（ヒメシャラ・セージ等）



建売用地・中古マンション
買わせて下さい。

神奈川県知事免許(2)第22937号

有限会社 セレクト

<http://www.shinmaruko.com>

〒211-0005 川崎市中原区新丸子町744
TEL 044-733-0117

FAX 044-733-4488

■取引態様：売主
■手数料：3%+6万円