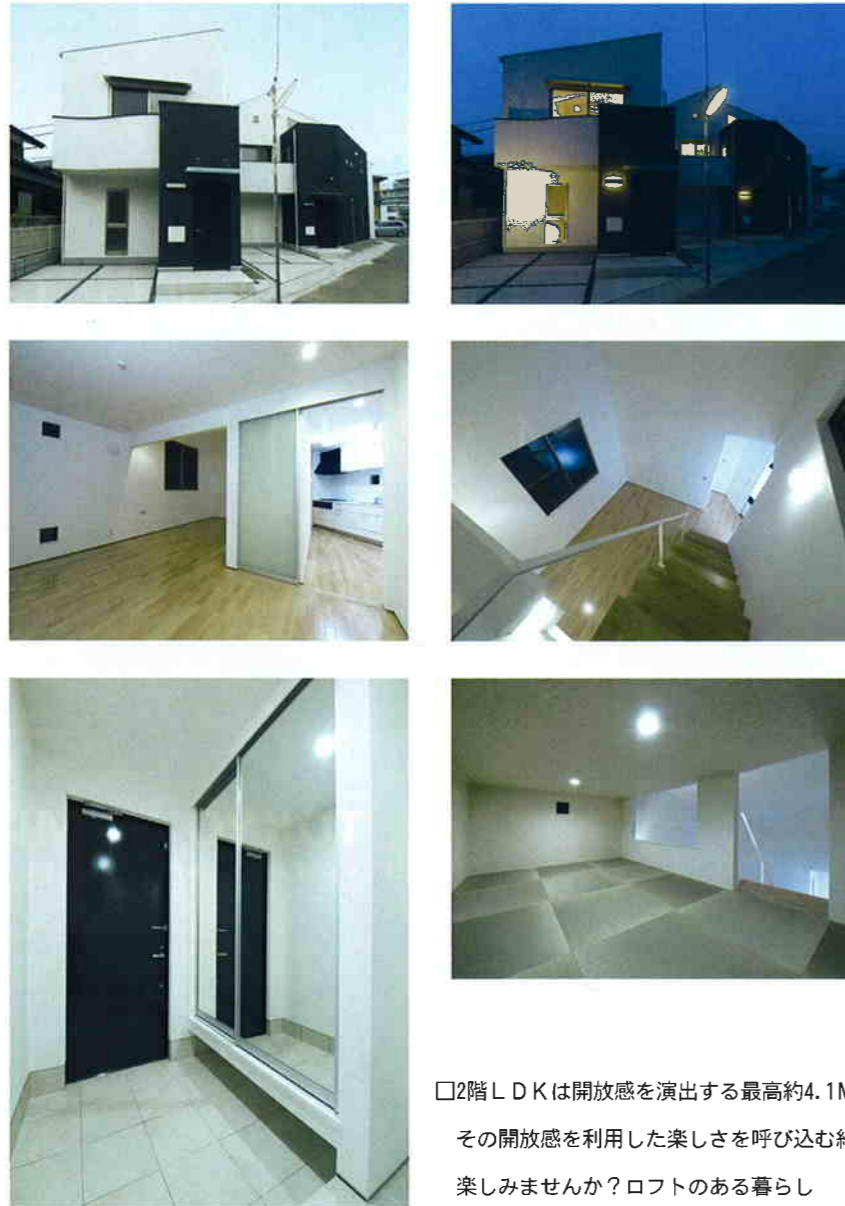


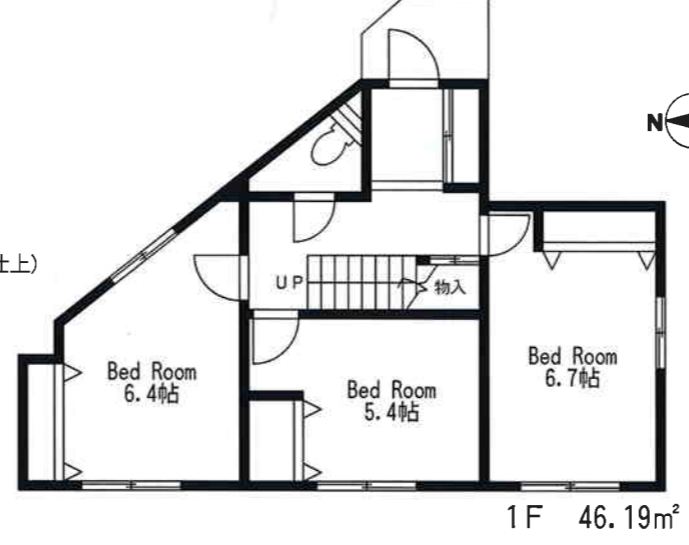
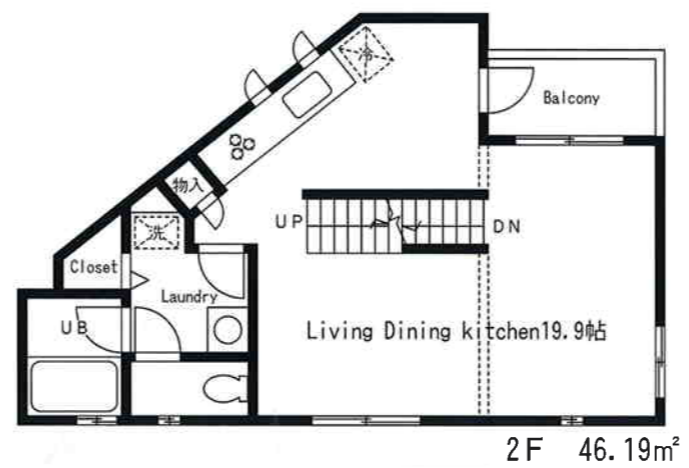
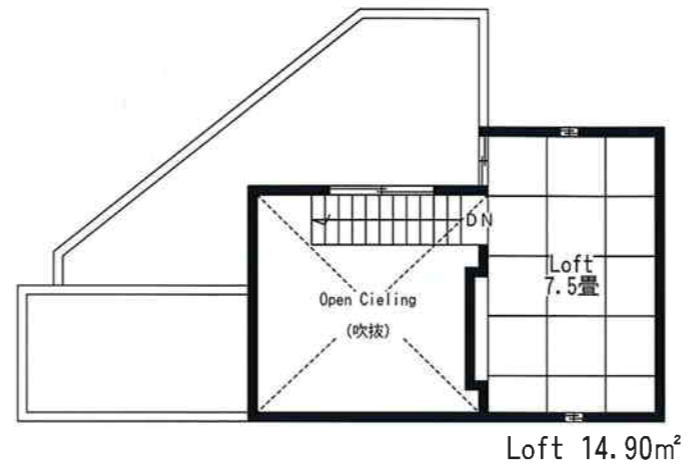
miyauchi/2006 宮内3丁目新築分譲住宅 4,980万円 (消費税込)

□土地面積:86.39㎡(26.13坪) ※他 私道持分:33.87㎡(10.24坪)
□建物面積:92.38㎡(27.94坪) ※他 ロフト部分:14.90㎡(4.50坪)



□2階LDKは開放感を演出する最高約4.1Mの高天井。
その開放感を利用した楽しさを呼び込む約7.5帖のロフト(畳仕上)
楽しみませんか? ロフトのある暮らし

- ther
- 複層ガラス(全居室)
- 下駄箱の扉全体は鏡仕様
- 角地
- 財団法人 住宅性能保証機構による主要構造部10年間保証



※図面と現況が異なる場合は現況を優先とさせていただきます。

miyauchi/2006

- 所在地 在/川崎市中原区宮内3丁目4-16(住居表示)
- 交通 通/JR南武線「武蔵中原」駅徒歩17分
東急東横線「武蔵小杉」駅下車(バス10分)
市民ミュージアム前停 徒歩2分
- 価格/A号棟4,980万円(消費税込)
- 土地面積/A号棟86.39㎡(26.13坪)
- 建物面積/A号棟92.38㎡(27.94坪)
- ロフト部分14.90㎡(4.50坪)
- 用途地域/第一種中高層住居専用地域
- 構造/木造2階建(2×4工法)
- 建築率/60%
- 容積率/200%(160%)
- 土地権利/所有権
- 接道/車側、川崎市道1.0M(SB後)
- 施工/株式会社 東京組
- 設計/鶴東建築設計事務所
- 完成/平成18年11月
- 現況/完成済
- 建築確認番号/第B.V.J-T06-1587号
- 取引態様/専任媒介
- 備考/対象不動産の前面道路は43条1項ただし書道路です。