

miyauchi / 2006

宮内3丁目新築分譲住宅

4,980万円 (消費税込)

□土地面積: 86.39㎡(26.13坪) ※他 私道持分: 33.87㎡(10.24坪)
 □建物面積: 92.38㎡(27.94坪) ※他 ロフト部分: 14.90㎡(4.50坪)



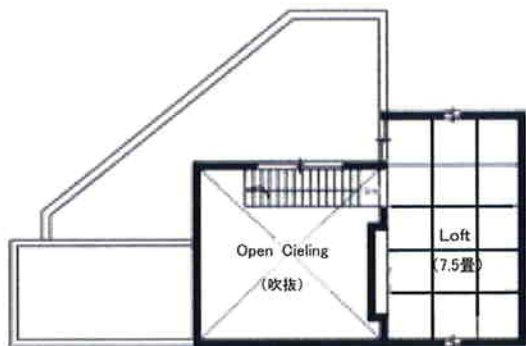
□2階LDKは開放感を演出する最高約4.1Mの高天井。

その開放感を利用した楽しさ呼び込む約7.5帖のロフト(畳仕上)

楽しみませんか? ロフトのある暮らし

Other

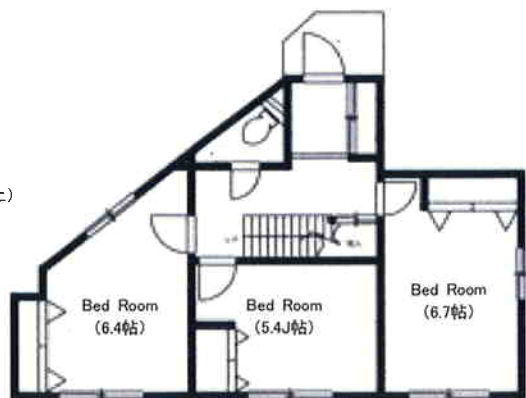
- 複層ガラス(全居室)
- 下駄箱の扉全体は鏡仕様
- 角地
- 財団法人 住宅性能保証機構による主要構造部10年間保証



Loft 14.90㎡

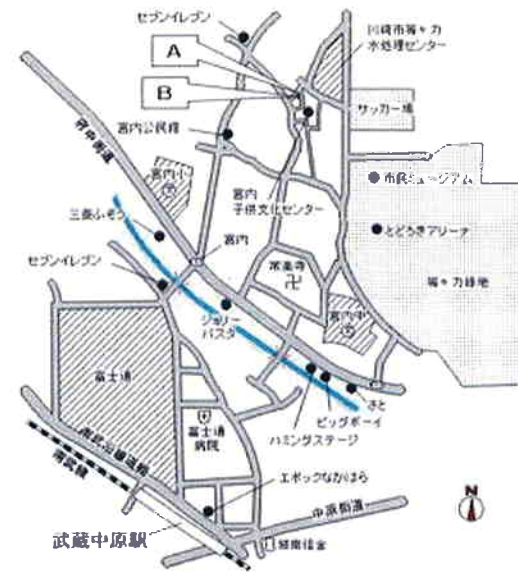


2F 46.19㎡



1F 46.19㎡

※図面と現況が異なる場合は現況を優先とさせていただきます。



miyauchi / 2006

- 所 在 / 川崎市中原区宮内3丁目4-16 (住居表示)
- 交 通 / JR南武線「武蔵中原」徒歩17分
東急東横線「武蔵小杉駅」下車(バス10分)
市民ミュージアム前停 徒歩2分
- 価 格 / A号棟4,980万円 (消費税込)
- 土 地 面積 / A号棟86.39㎡ (26.13坪)
- 建 物 面積 / A号棟92.38㎡ (27.94坪)
- ロフト部分14.90㎡ (4.50坪)
- 用 途 地 域 / 第一種中高層住居専用地域
- 構 造 / 木造2階立 (2×1工法)
- 建 ぺ い 率 / 60%
- 容 積 率 / 200% (60%)
- 土 地 権 利 / 所有権
- 接 道 / 東側、川崎市道4.0M (SB後)
- 施 工 / 株式会社 東京組
- 設 計 / (株) 東建築設計事務所
- 完 成 / 平成18年11月
- 現 況 / 完成済
- 建 築 種 類 番 号 / 第BVJ-T06-1587号
- 取 引 態 様 / 専任媒介
- 備 考 / 対象不動産の前道路は43条1項ただし書道路です。